



# Perełka

## 85,55 m<sup>2</sup>

plus garaż 17,75 m<sup>2</sup>

Dom parterowy z poddaszem użytkowym i garażem, lukarną frontową, częściowo zadaszonym tarasem i dużą kotłownią

min. wymiary działki 18,2 x 17,45 m

pow. netto parteru	69,90 m <sup>2</sup>
pow. całkowita	152,25 m <sup>2</sup>
pow. zabudowy	90,80 m <sup>2</sup>
kubatura brutto	487,90 m <sup>3</sup>
wysokość budynku	8,66 m
kąt nachylenia dachu	45°
rodzaj stropu	gęstożebrowy
pow. dachu	170,50 m <sup>2</sup>



### TECHNOLOGIA

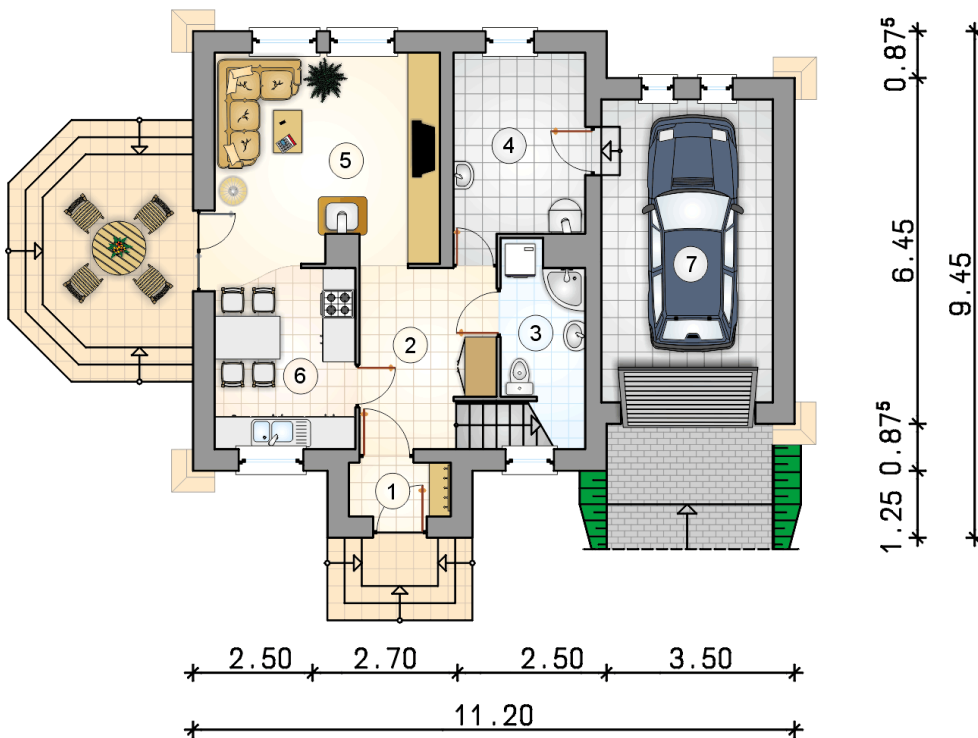
Technologia murowana: Pustak ceramiczny gr. 30 cm + ocieplenie w systemie Termo Organika. Pokrycie dachu dachówką cementową. Brama garażowa i drzwi zewnętrzne marki Hörmann.

Do tego projektu możesz wprowadzić zmiany, na które wyrazimy bezpłatną zgodę. Więcej na [www.studioatrium.pl](http://www.studioatrium.pl)

### KOSZTY BUDOWY

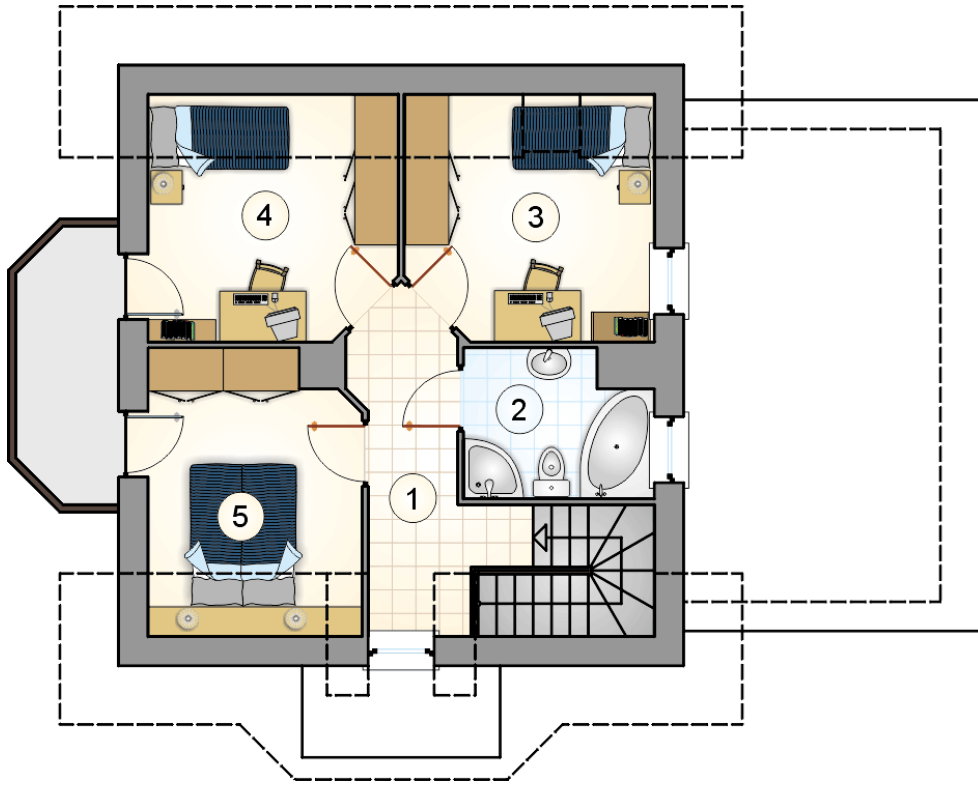
stan surowy	177 285 zł
roboty wykończeniowe	170 373 zł
instalacje	76 367 zł
koszt budowy	424 025 zł

Podane ceny są szacunkowymi cenami netto. Zapytaj o zestawienie materiałów naszego konsultanta na [www.studioatrium.pl](http://www.studioatrium.pl)



### RZUT PARTERU

	[m <sup>2</sup> ]
1 przedsiónek	1,90
2 hall z komunikacją	7,90
3 łazienka	4,70
4 kotłownia	8,75
5 pokój dzienny	16,30
6 kuchnia z jadalnią	8,90
<b>razem</b>	<b>48,45</b>
7 garaż	17,75



RZUT PODDASZA		[m <sup>2</sup> ]
1	hall z komunikacją	6,45
2	łazienka	4,90
3	pokój	8,50
4	pokój	8,50
5	pokój	8,75
	<b>razem</b>	<b>37,10</b>