



Perełka

85,55 m²

plus garaż 17,75 m²

Dom parterowy z poddaszem użytkowym i garażem, lukarną frontową, częściowo zadaszonym tarasem i dużą kotłownią

min. wymiary działki 18,2 x 17,45 m

pow. netto parteru	69,90 m ²
pow. całkowita	152,25 m ²
pow. zabudowy	90,80 m ²
kubatura brutto	487,90 m ³
wysokość budynku	8,66 m
kąt nachylenia dachu	45°
rodzaj stropu	gęstożebrowy
pow. dachu	170,50 m ²



TECHNOLOGIA

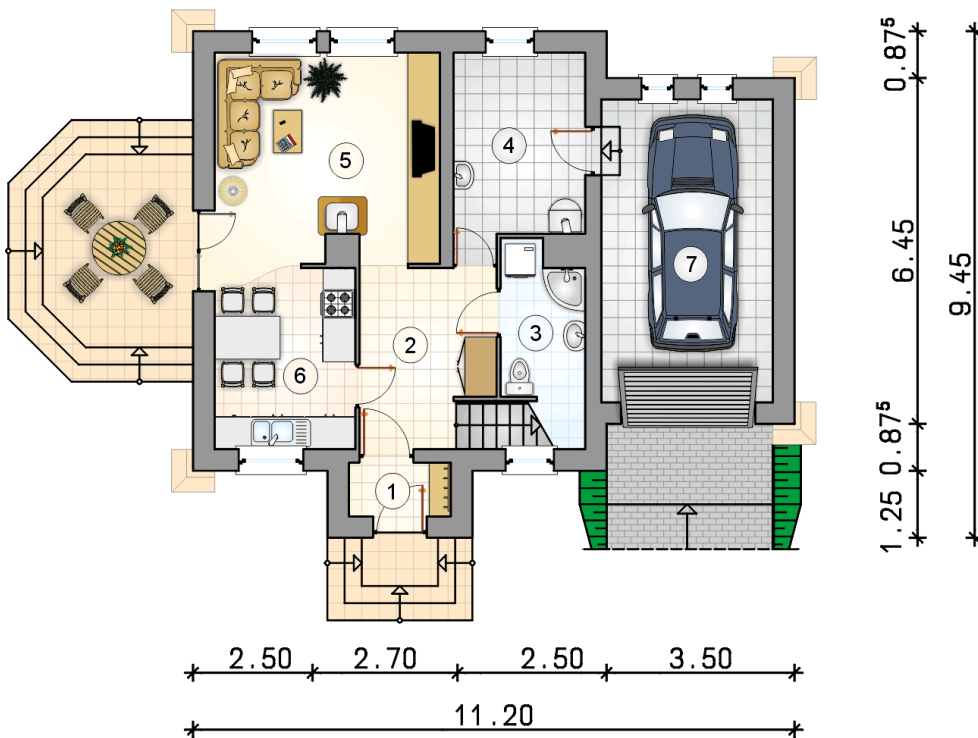
Technologia murowana: Pustak ceramiczny gr. 30 cm + ocieplenie w systemie Termo Organika. Pokrycie dachu dachówką cementową. Brama garażowa i drzwi zewnętrzne marki Hörmann.

Do tego projektu możesz wprowadzić zmiany, na które wyrazimy bezpłatną zgodę. Więcej na www.studioatrium.pl

KOSZTY BUDOWY

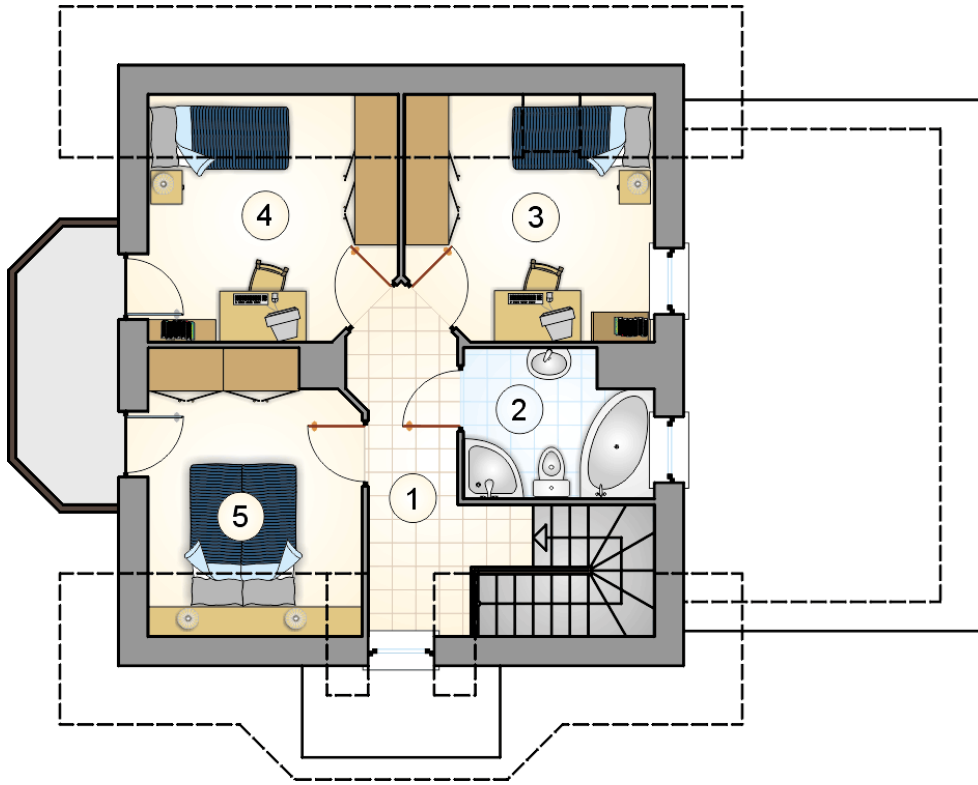
stan surowy	177 285 zł
roboty wykończeniowe	170 373 zł
instalacje	76 367 zł
koszt budowy	424 025 zł

Podane ceny są szacunkowymi cenami netto. Zapytaj o zestawienie materiałów naszego konsultanta na www.studioatrium.pl



RZUT PARTERU

	[m ²]
1 przedsiónek	1,90
2 hall z komunikacją	7,90
3 łazienka	4,70
4 kotłownia	8,75
5 pokój dzienny	16,30
6 kuchnia z jadalnią	8,90
razem	48,45
7 garaż	17,75



RZUT PODDASZA		[m ²]
1	hall z komunikacją	6,45
2	łazienka	4,90
3	pokój	8,50
4	pokój	8,50
5	pokój	8,75
	razem	37,10