



Perfekt 147,4 m²

Dom parterowy z poddaszem użytkowym, z dwuspadowym dachem i balkonem nad ryzalitem

min. wymiary działki 19,5 x 18,38 m

pow. netto parteru	85,90 m ²
pow. całkowita	215,20 m ²
pow. zabudowy	110,15 m ²
kubatura brutto	705,40 m ³
wysokość budynku	9,06 m
kąt nachylenia dachu	40°
rodzaj stropu	gęstożebrowy
pow. dachu	181,00 m ²

TECHNOLOGIA

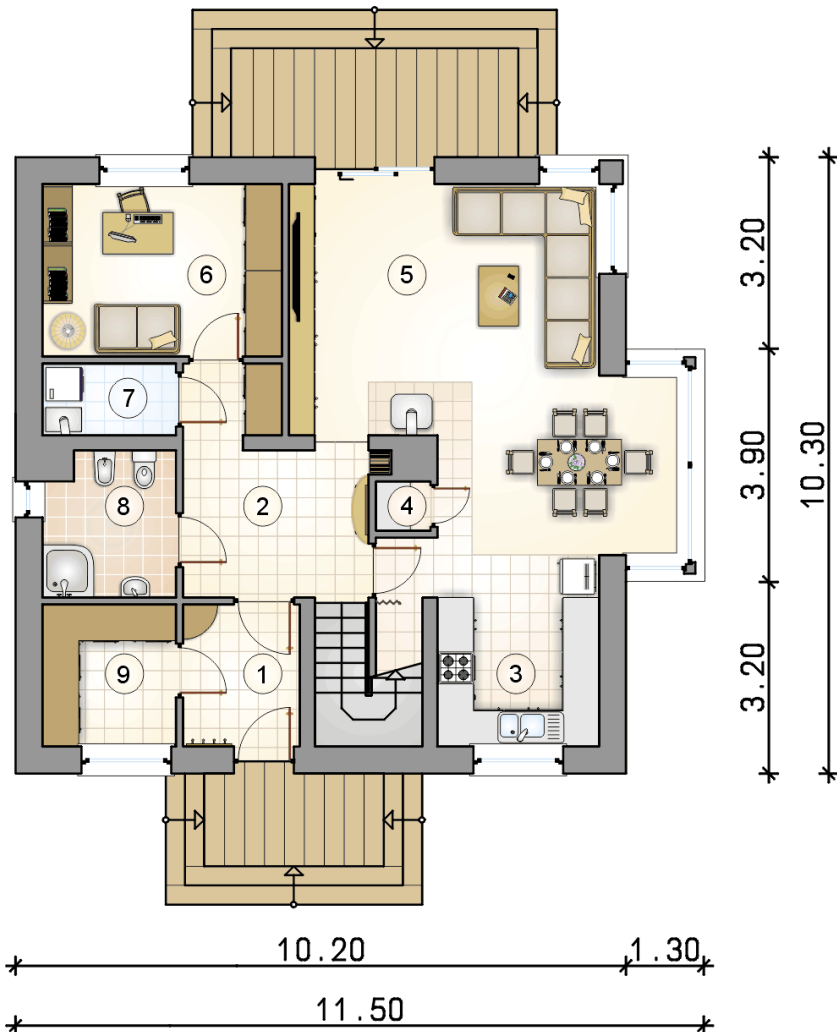
Technologia mурowa: Pustak ceramiczny gr. 30 cm + ocieplenie w systemie Termo Organika. Pokrycie dachu dachówką cementową. Drzwi zewnętrzne marki Hörmann.

Do tego projektu możesz wprowadzić zmiany, na które wyrazimy bezpłatną zgodę. Więcej na www.studioatrium.pl

KOSZTY BUDOWY

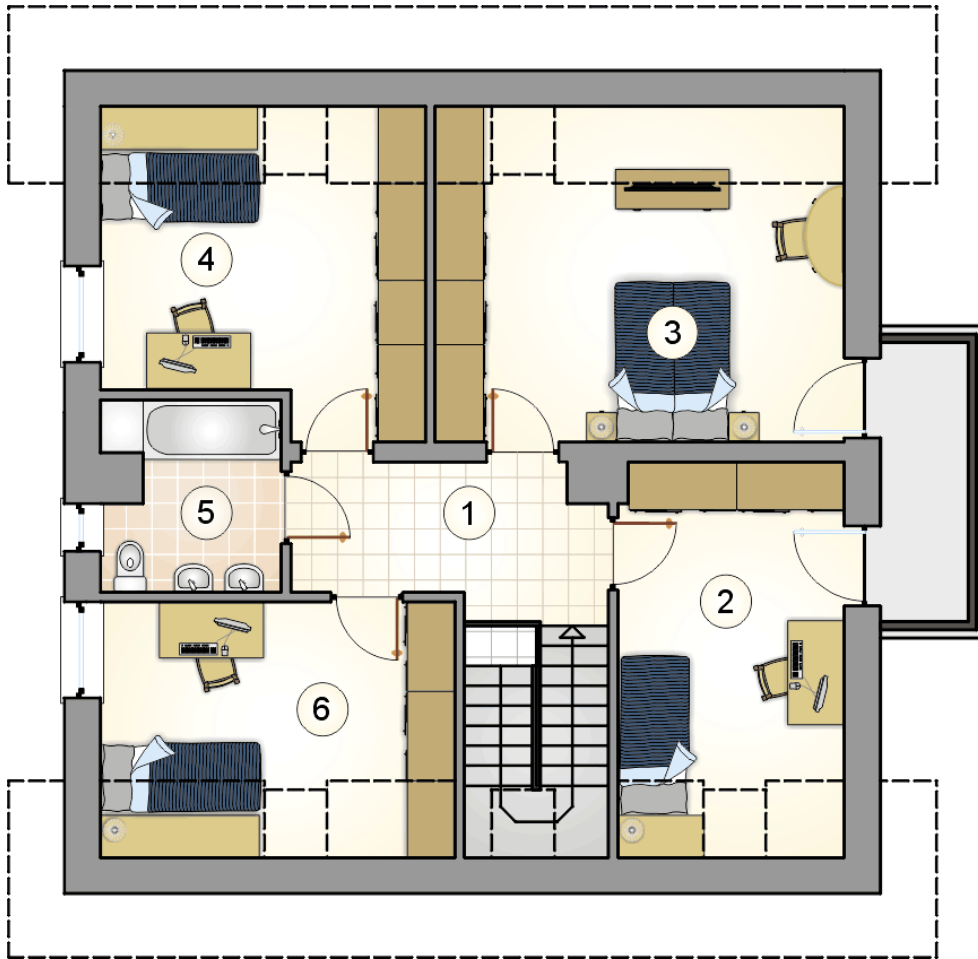
stan surowy	277 326 zł
roboty wykończeniowe	266 514 zł
instalacje	119 460 zł
koszt budowy	663 300 zł

Podane ceny są szacunkowymi cenami netto. Zapytaj o zestawienie materiałów naszego konsultanta na www.studioatrium.pl



RZUT PARTERU [m²]

1	przedsiónek	4,50
2	hall z komunikacją	12,40
3	kuchnia	10,50
4	spiżarka	0,70
5	pokój dzienny z jadalnią	30,45
6	pokój	11,30
7	kotłownia	2,55
8	łazienka	5,05
9	garderoba	5,15
razem		82,60



RZUT PODDASZA

[m²]

1	hall z komunikacją	9,15
2	pokój	11,40
3	pokój	17,00
4	pokój	12,00
5	łazienka	4,95
6	pokój	10,30
	razem	64,80