



Perfekt II

148,4 m²

Dom jednorodzinny, parterowy z poddaszem użytkowym i dwuspadowym dachem

min. wymiary działki 19,5 x 18,3 m

pow. netto parteru	86,15 m ²
pow. całkowita	215,20 m ²
pow. zabudowy	110,15 m ²
kubatura brutto	705,40 m ³
wysokość budynku	9,06 m
kąt nachylenia dachu	40°
rodzaj stropu	gęstożebrowy
pow. dachu	181,00 m ²

TECHNOLOGIA

Technologia murowana: pustak ceramiczny gr. 25 cm + ocieplenie w systemie Termo Organika. Pokrycie dachu: dachówka. Drzwi zewnętrzne marki Hörmann.

Do tego projektu możesz wprowadzić zmiany, na które wyrazimy bezpłatną zgodę. Więcej na www.studioatrium.pl

KOSZTY BUDOWY

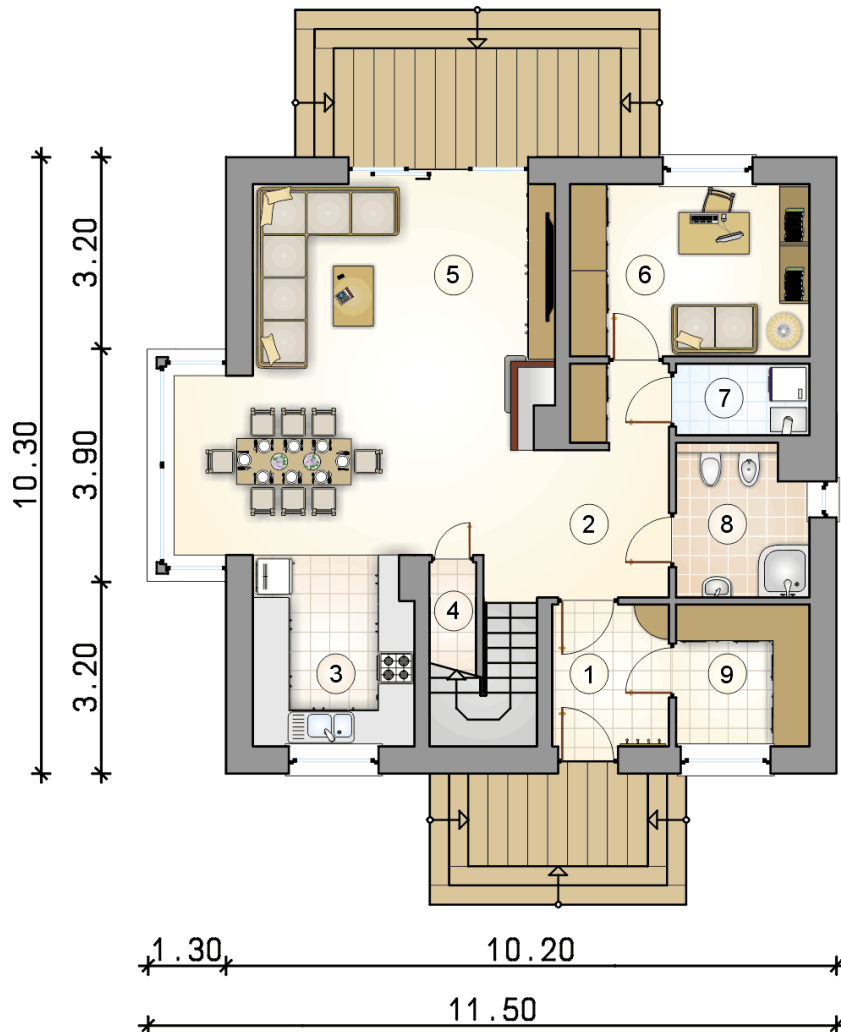
stan surowy	279 207 zł
roboty wykończeniowe	268 322 zł
instalacje	120 271 zł
koszt budowy	667 800 zł

Podane ceny są szacunkowymi cenami netto. Zapytaj o zestawienie materiałów naszego konsultanta na www.studioatrium.pl



RZUT PARTERU

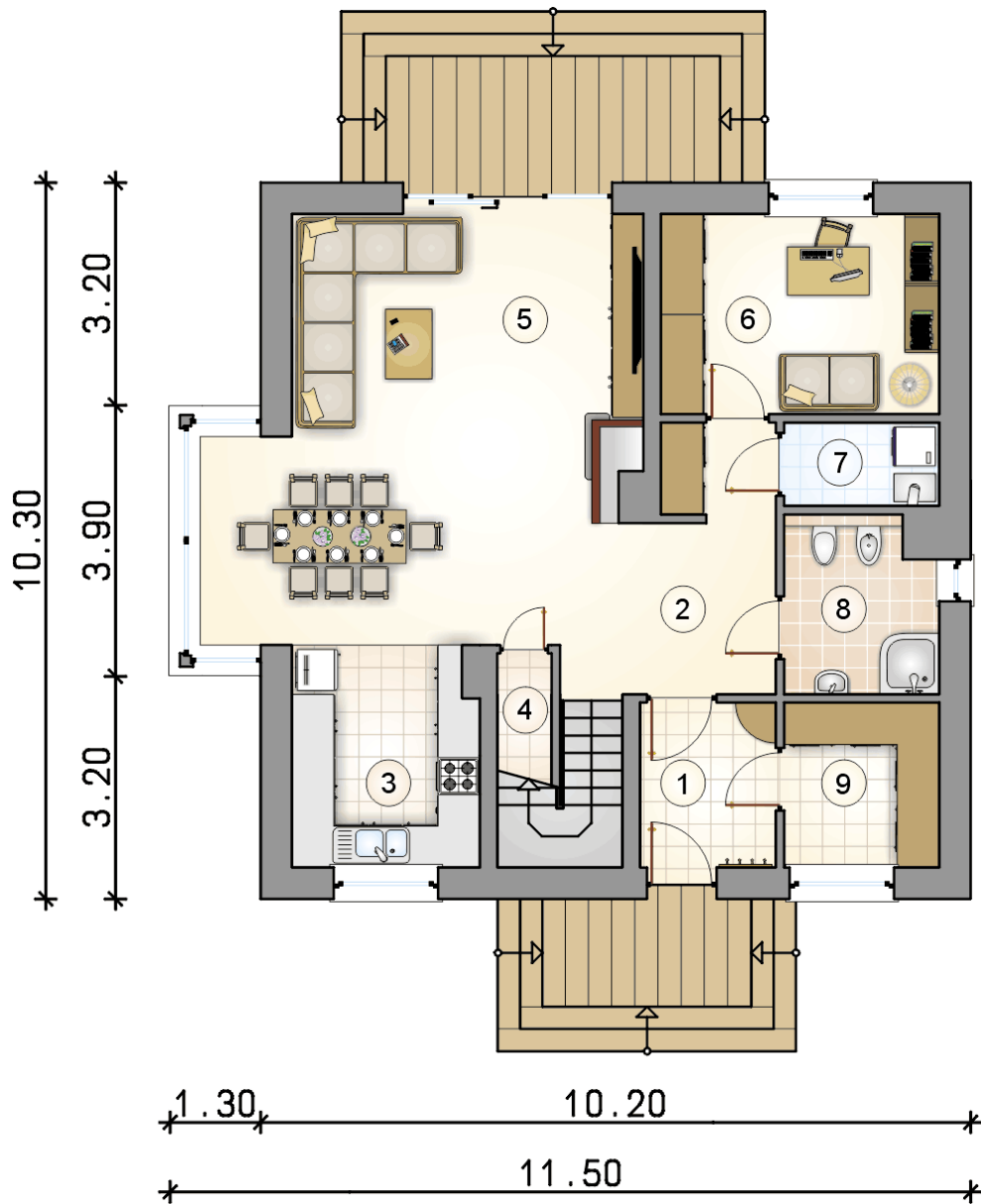
	[m ²]
1 przedsionek	4,50
2 hall z komunikacją	11,50
3 kuchnia	8,35
4 spiżarka	1,00
5 pokój dzienny z jadalnią	33,20
6 pokój	11,30
7 kotłownia	2,55
8 łazienka	5,30
9 garderoba	5,15
razem	82,85



ATRIUM
STUDIO | PROJEKTY DOMÓW

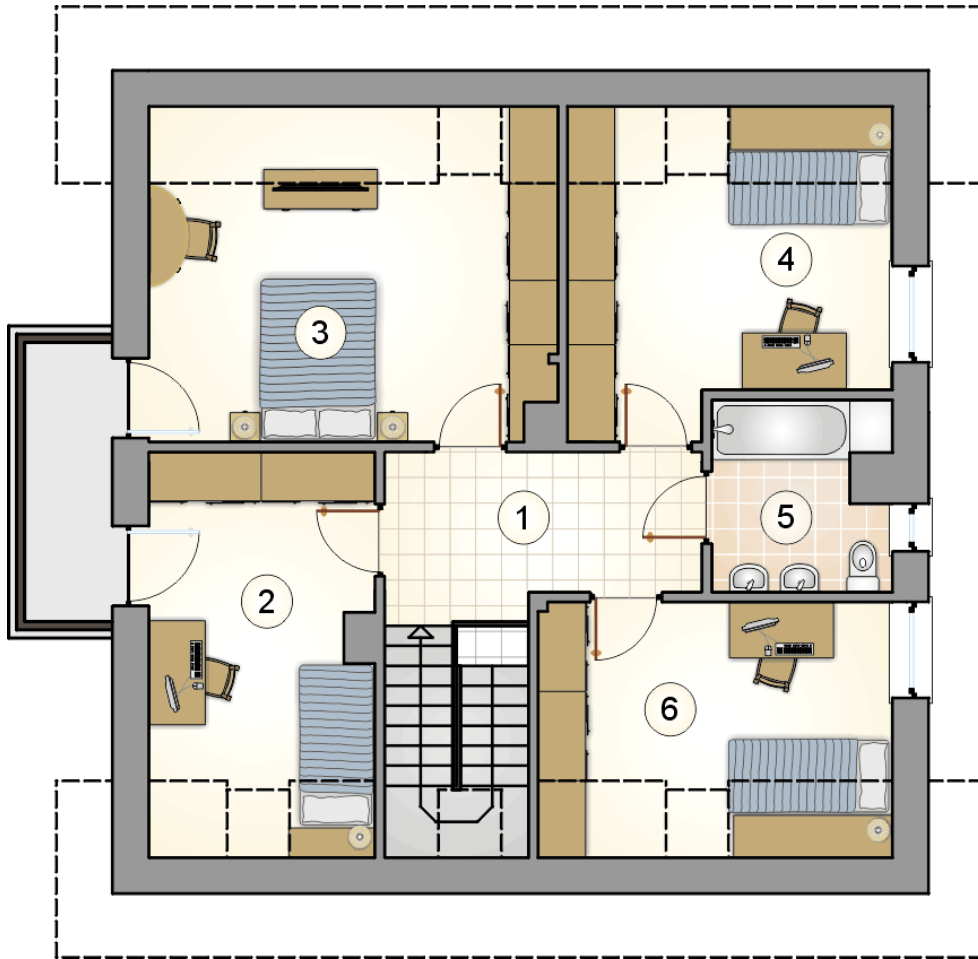
telefon konsultanta
33 822 94 96

więcej projektów i informacji na
www.studioatrium.pl



RZUT PARTERU [m²]

1	przedsiónek	4,50
2	hall z komunikacją	11,50
3	kuchnia	8,35
4	spiżarka	1,00
5	pokój dzienny z jadalnią	33,20
6	pokój	11,30
7	kotłownia	2,55
8	łazienka	5,30
9	garderoba	5,15
0	razem	82,85



RZUT PODDASZA

[m²]

1	hall z komunikacją	10,00
2	pokój	11,55
3	pokój	16,80
4	pokój	11,95
5	łazienka	4,95
6	pokój	10,30
0	razem	65,55