



# Perfekt II

## 148,4 m<sup>2</sup>

Dom jednorodzinny, parterowy z poddaszem użytkowym i dwuspadowym dachem

min. wymiary działki 19,5 x 18,3 m

pow. netto parteru	86,15 m <sup>2</sup>
pow. całkowita	215,20 m <sup>2</sup>
pow. zabudowy	110,15 m <sup>2</sup>
kubatura brutto	705,40 m <sup>3</sup>
wysokość budynku	9,06 m
kąt nachylenia dachu	40°
rodzaj stropu	gęstożebrowy
pow. dachu	181,00 m <sup>2</sup>

### TECHNOLOGIA

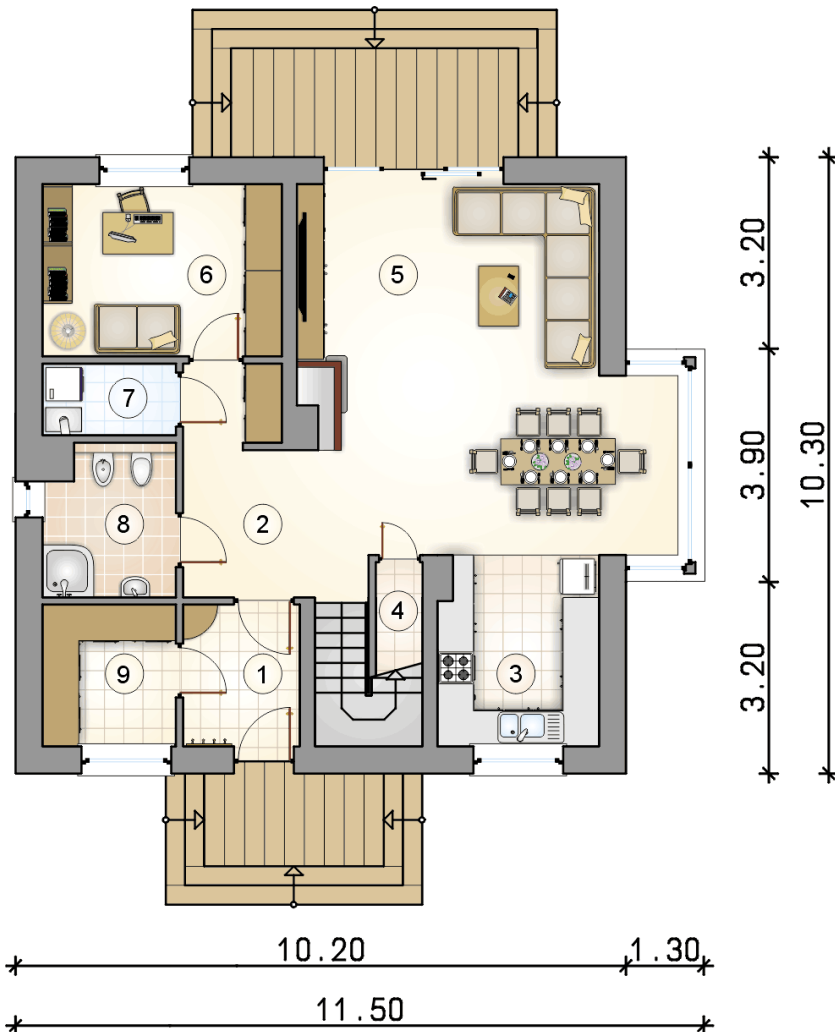
Technologia murowana: pustak ceramiczny gr. 25 cm + ocieplenie w systemie Termo Organika. Pokrycie dachu: dachówka. Drzwi zewnętrzne marki Hörmann.

Do tego projektu możesz wprowadzić zmiany, na które wyrazimy bezpłatną zgodę. Więcej na [www.studioatrium.pl](http://www.studioatrium.pl)

### KOSZTY BUDOWY

stan surowy	279 207 zł
roboty wykończeniowe	268 322 zł
instalacje	120 271 zł
koszt budowy	667 800 zł

Podane ceny są szacunkowymi cenami netto. Zapytaj o zestawienie materiałów naszego konsultanta na [www.studioatrium.pl](http://www.studioatrium.pl)



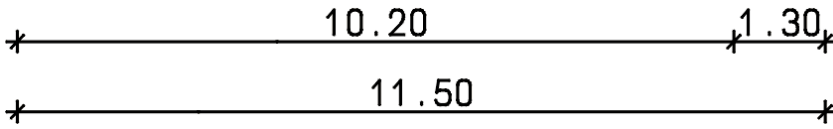
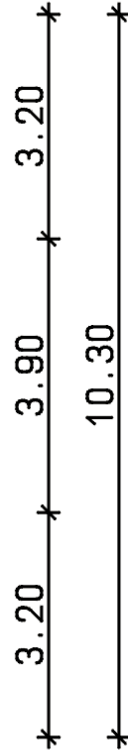
### RZUT PARTERU [m<sup>2</sup>]

1	przedsiónek	4,50
2	hall z komunikacją	11,50
3	kuchnia	8,35
4	spiżarka	1,00
5	pokój dzienny z jadalnią	33,20
6	pokój	11,30
7	kotłownia	2,55
8	łazienka	5,30
9	garderoba	5,15
	<b>razem</b>	<b>82,85</b>



RZUT PARTERU [m<sup>2</sup>]

1	przedsiónek	4,50
2	hall z komunikacją	11,50
3	kuchnia	8,35
4	spiżarka	1,00
5	pokój dzienny z jadalnią	33,20
6	pokój	11,30
7	kotłownia	2,55
8	łazienka	5,30
9	garderoba	5,15
0	<b>razem</b>	<b>82,85</b>



RZUT PODDASZA

[m<sup>2</sup>]

1	hall z komunikacją	10,00
2	pokój	11,55
3	pokój	16,80
4	pokój	11,95
5	łazienka	4,95
6	pokój	10,30
0	<b>razem</b>	<b>65,55</b>

