



Perkoz 101,15 m²

plus piwnica 59,05 m²
plus garaż 17,95 m²

Dom parterowy z poddaszem użytkowym i garażem, narożny taras w podcieniu, podpiwniczony

min. wymiary działki 19,05 x 22,8 m

pow. netto parteru	119,95 m ²
pow. całkowita	365,05 m ²
pow. zabudowy	154,00 m ²
kubatura brutto	948,15 m ³
wysokość budynku	7,11 m
kąt nachylenia dachu	30°
rodzaj stropu	gęstożebrowy
pow. dachu	230,80 m ²



TECHNOLOGIA

Technologia murowana: Pustak ceramiczny gr. 30 cm + ocieplenie w systemie Termo Organika. Pokrycie dachu dachówką cementową. Brama garażowa i drzwi zewnętrzne marki Hörmann.

Do tego projektu możesz wprowadzić zmiany, na które wyrazimy bezpłatną zgodę. Więcej na www.studioatrium.pl

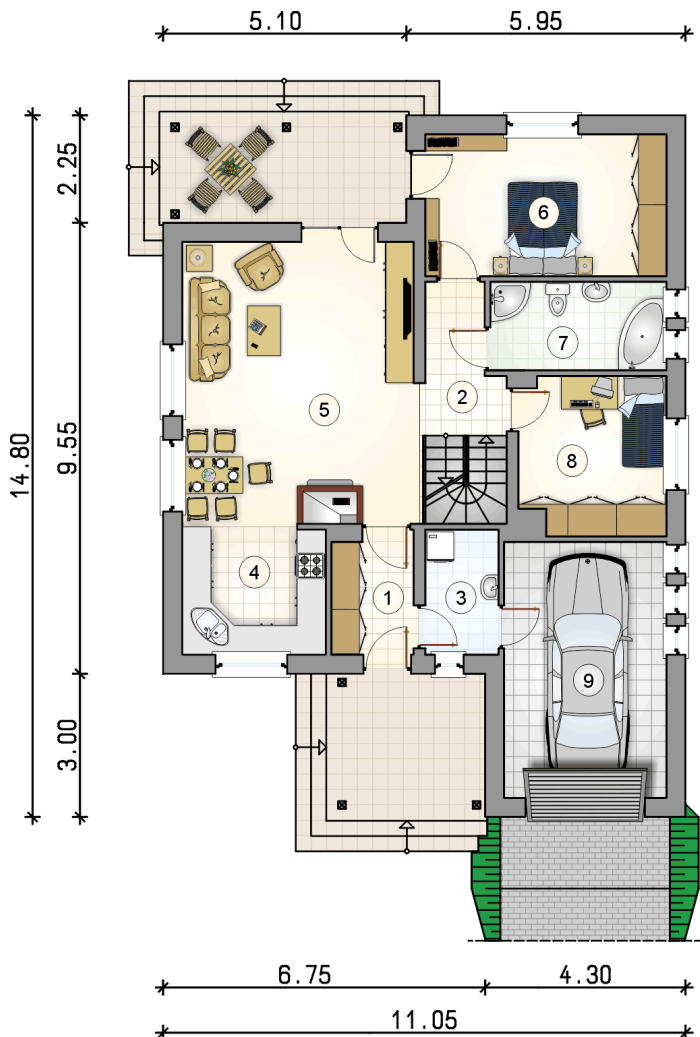
KOSZTY BUDOWY

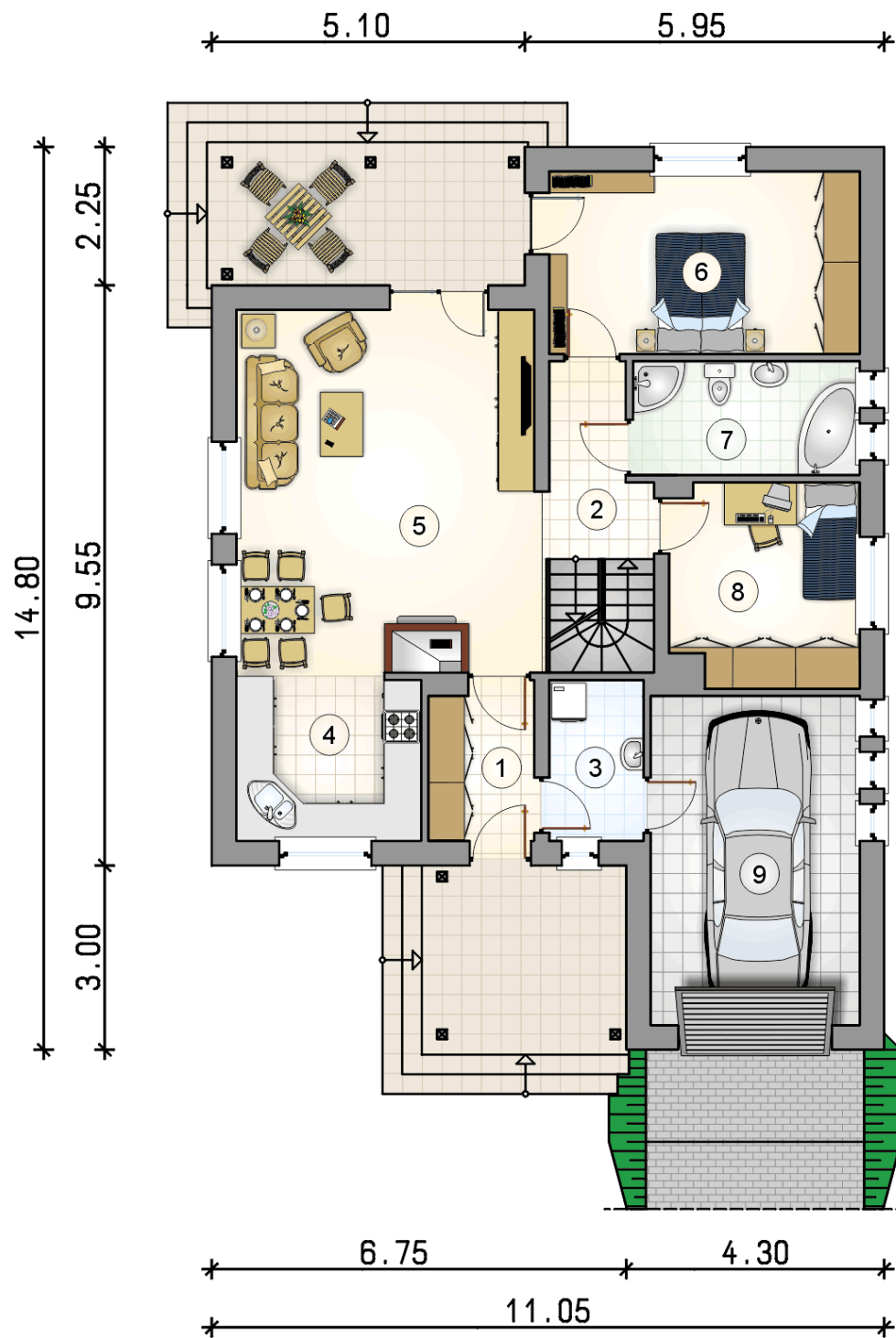
stan surowy	281 121 zł
roboty wykończeniowe	237 214 zł
instalacje	106 240 zł
koszt budowy	624 575 zł

Podane ceny są szacunkowymi cenami netto. Zapytaj o zestawienie materiałów naszego konsultanta na www.studioatrium.pl

RZUT PARTERU

	[m ²]
1 przedsionek	4,20
2 hall z komunikacją	4,40
3 pralnia	3,90
4 kuchnia	8,10
5 pokój dzienny z jadalnią	29,00
6 pokój	14,75
7 łazienka	6,65
8 pokój	9,80
razem	80,80
9 garaż	17,95

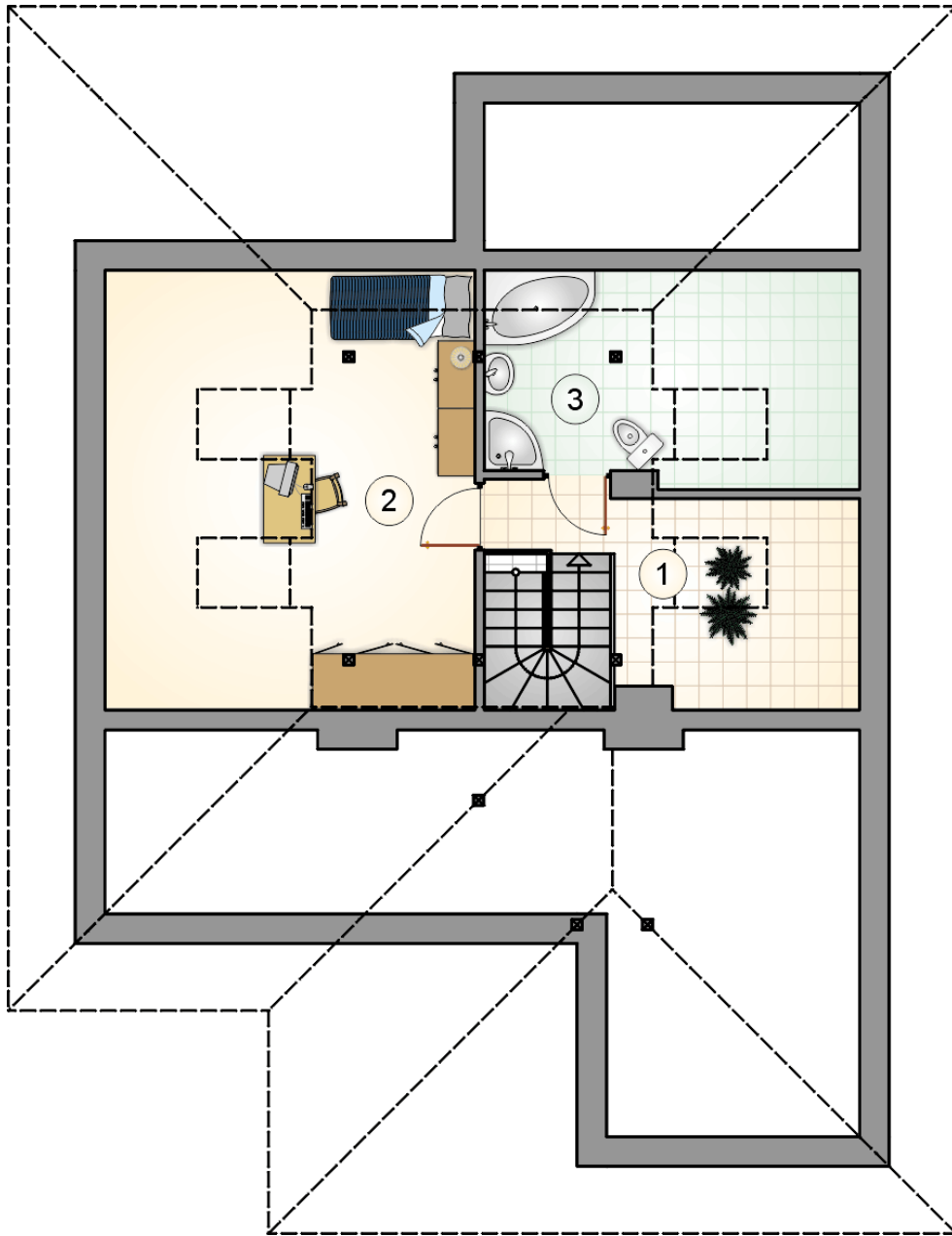




RZUT PARTERU

[m²]

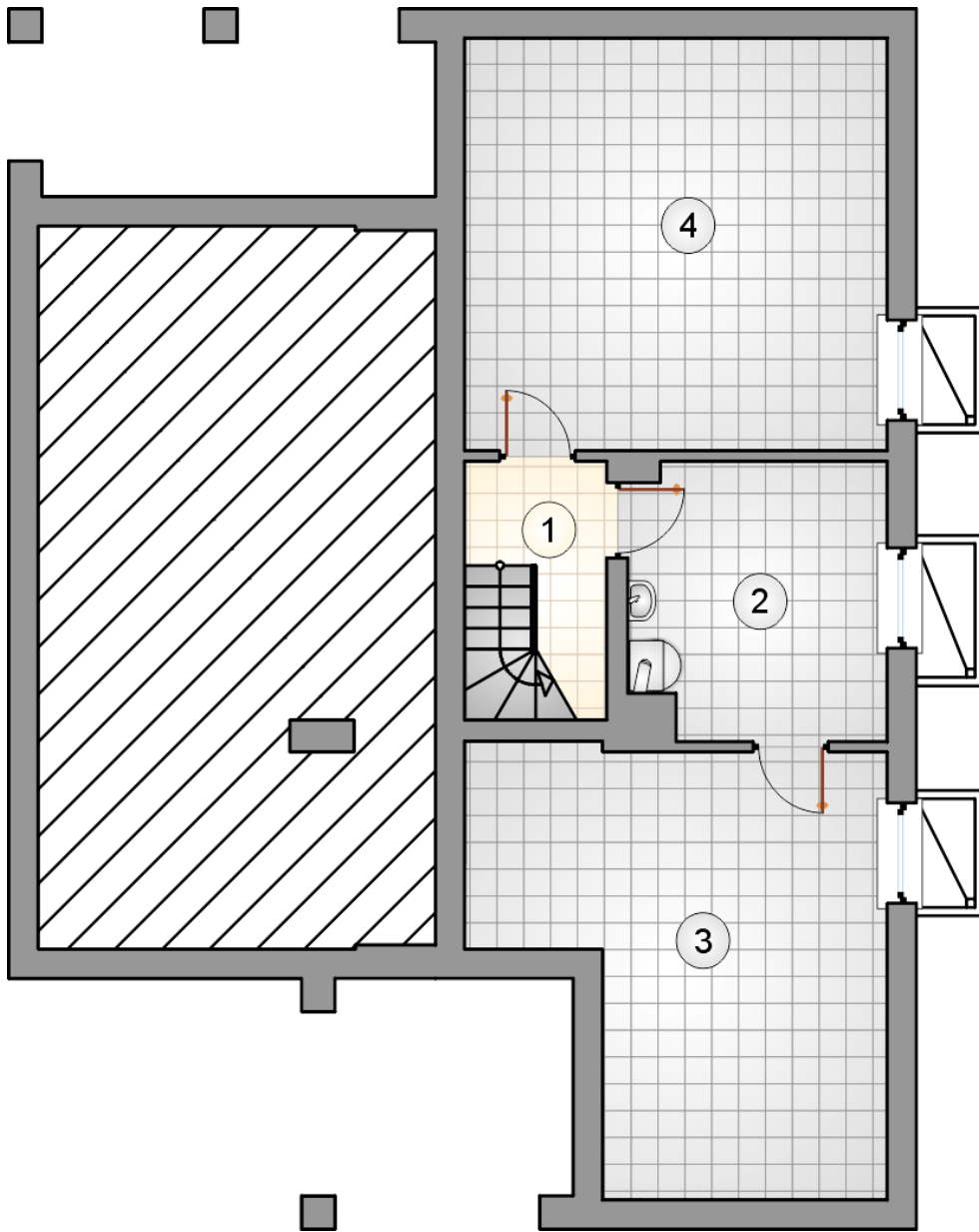
1	przedsiónek	4,20
2	hall z komunikacją	4,40
3	pralnia	3,90
4	kuchnia	8,10
5	pokój dzienny z jadalnią	29,00
6	pokój	14,75
7	łazienka	6,65
8	pokój	9,80
0	razem	80,80
9	garaż	17,95



RZUT PODDASZA

[m²]

1	hall z komunikacją	3,35
2	pokój	11,70
3	łazienka	5,30
0	razem	20,35



RZUT PIWNICY

[m²]

1	komunikacja	2,60
2	kotłownia	9,80
3	piwnica	22,00
4	piwnica	24,65
0	razem	59,05