



# Perkoz 101,15 m<sup>2</sup>

plus piwnica 59,05 m<sup>2</sup>  
plus garaż 17,95 m<sup>2</sup>

Dom parterowy z poddaszem użytkowym i garażem, narożny taras w podcieniu, podpiwniczony

min. wymiary działki 19,05 x 22,8 m

pow. netto parteru	119,95 m <sup>2</sup>
pow. całkowita	365,05 m <sup>2</sup>
pow. zabudowy	154,00 m <sup>2</sup>
kubatura brutto	948,15 m <sup>3</sup>
wysokość budynku	7,11 m
kąt nachylenia dachu	30°
rodzaj stropu	gęstożebrowy
pow. dachu	230,80 m <sup>2</sup>



## TECHNOLOGIA

Technologia murowana: Pustak ceramiczny gr. 30 cm + ocieplenie w systemie Termo Organika. Pokrycie dachu dachówką cementową. Brama garażowa i drzwi zewnętrzne marki Hörmann.

Do tego projektu możesz wprowadzić zmiany, na które wyrazimy bezpłatną zgodę. Więcej na [www.studioatrium.pl](http://www.studioatrium.pl)

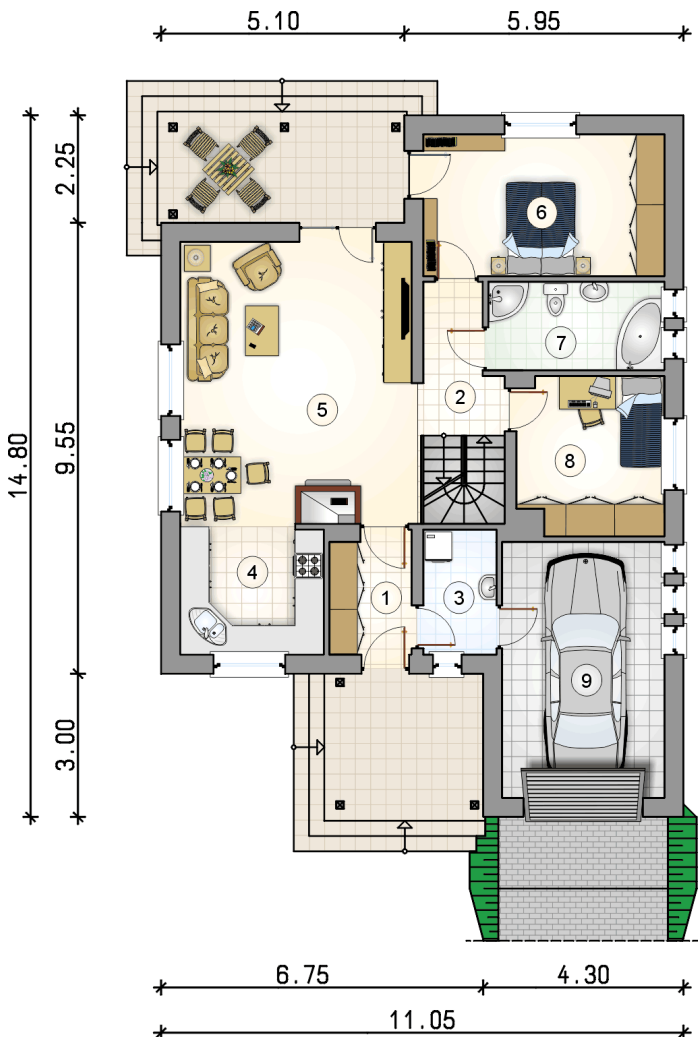
## KOSZTY BUDOWY

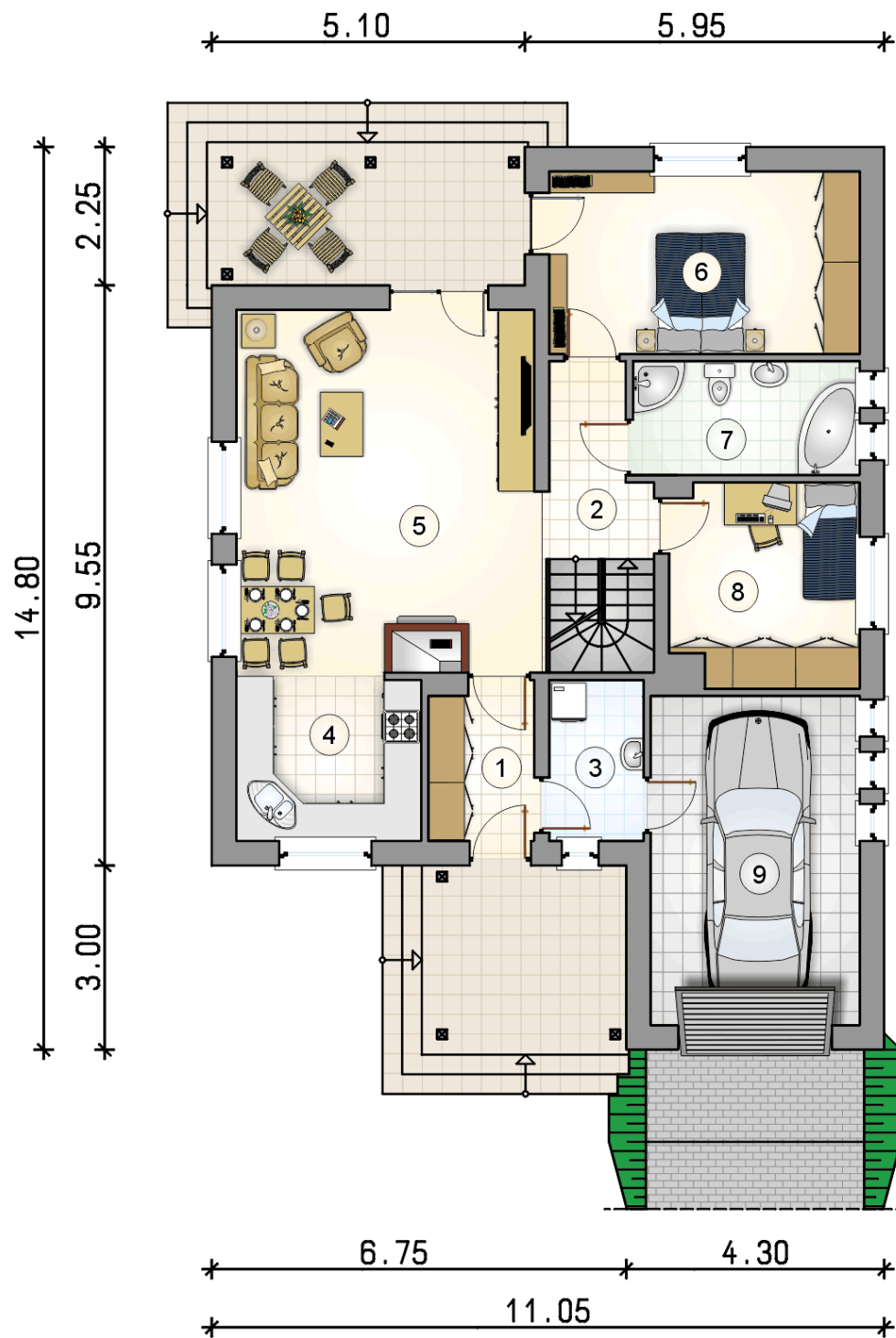
stan surowy	281 121 zł
roboty wykończeniowe	237 214 zł
instalacje	106 240 zł
koszt budowy	624 575 zł

Podane ceny są szacunkowymi cenami netto. Zapytaj o zestawienie materiałów naszego konsultanta na [www.studioatrium.pl](http://www.studioatrium.pl)

## RZUT PARTERU

	[m <sup>2</sup> ]
1 przedsionek	4,20
2 hall z komunikacją	4,40
3 pralnia	3,90
4 kuchnia	8,10
5 pokój dzienny z jadalnią	29,00
6 pokój	14,75
7 łazienka	6,65
8 pokój	9,80
<b>razem</b>	<b>80,80</b>
9 garaż	17,95

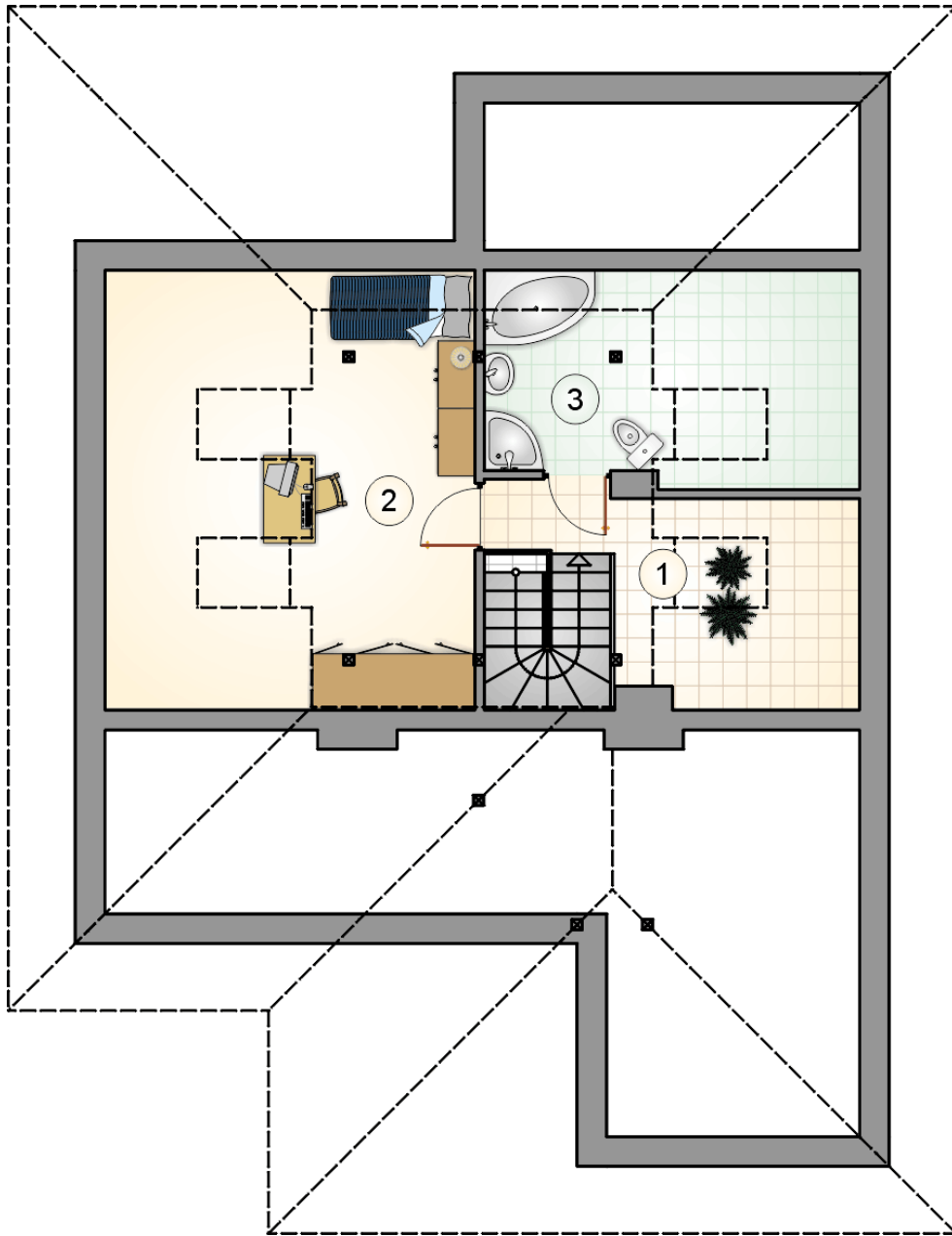




RZUT PARTERU

[m<sup>2</sup>]

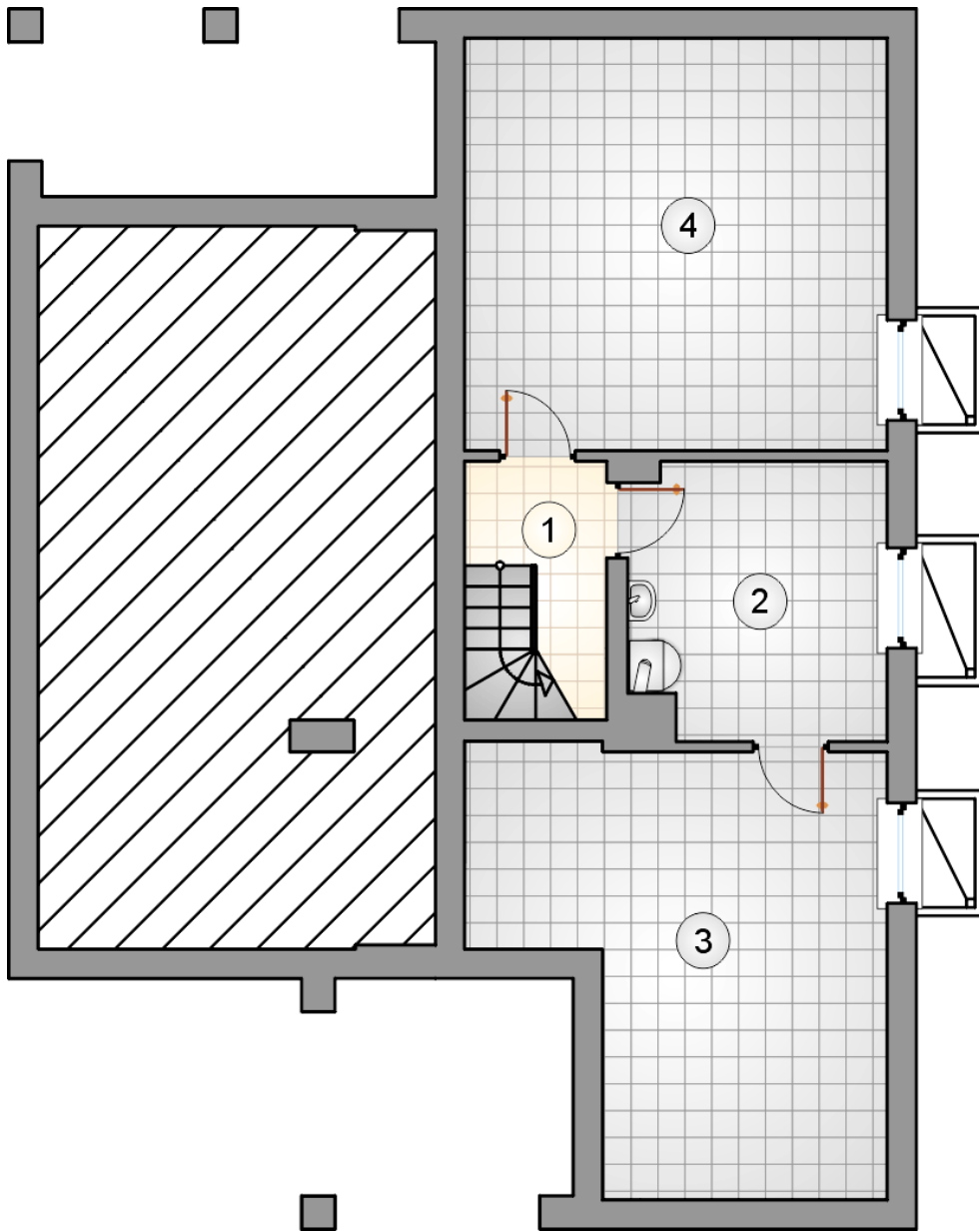
1	przedsiónek	4,20
2	hall z komunikacją	4,40
3	pralnia	3,90
4	kuchnia	8,10
5	pokój dzienny z jadalnią	29,00
6	pokój	14,75
7	łazienka	6,65
8	pokój	9,80
0	<b>razem</b>	<b>80,80</b>
9	garaż	17,95



RZUT PODDASZA

[m<sup>2</sup>]

1	hall z komunikacją	3,35
2	pokój	11,70
3	łazienka	5,30
0	<b>razem</b>	<b>20,35</b>



RZUT PIWNICY

[m<sup>2</sup>]

1	komunikacja	2,60
2	kotłownia	9,80
3	piwnica	22,00
4	piwnica	24,65
0	<b>razem</b>	<b>59,05</b>