



Perła Bis

119,75 m²

plus piwnica 78,40 m²
plus garaż 19,10 m²

Parterowy dom z poddaszem użytkowym i dwuspadowym dachem, z gankiem i tarasem w podcieniu, z lukarną i przeszklonym ryzalitem, podpiwniczony

min. wymiary działki 19,95 x 19,7 m

pow. netto parteru	93,00 m ²
pow. całkowita	333,70 m ²
pow. zabudowy	120,95 m ²
kubatura brutto	975,30 m ³
wysokość budynku	8,36 m
kąt nachylenia dachu	42°
rodzaj stropu	gęstożebrowy
pow. dachu	203,40 m ²



TECHNOLOGIA

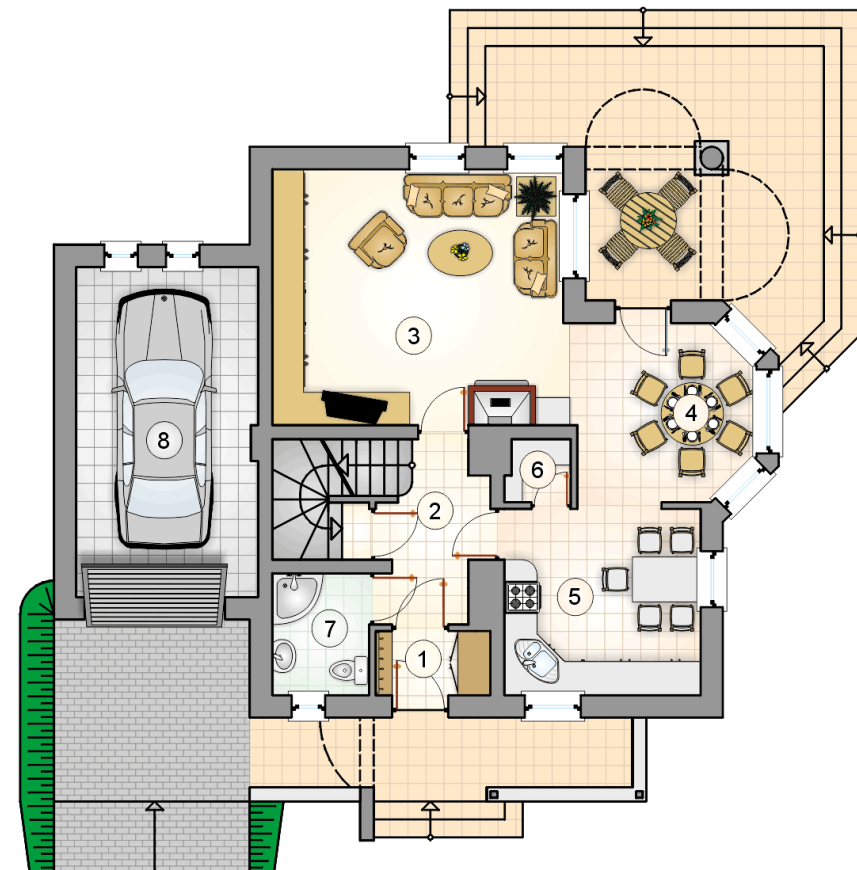
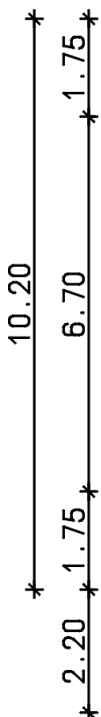
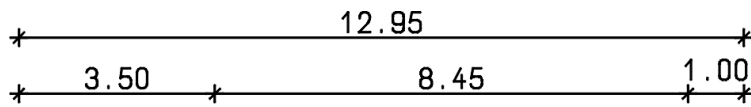
Technologia murowana: Pustak ceramiczny gr. 30 cm + ocieplenie w systemie Termo Organika. Pokrycie dachu dachówką cementową. Brama garażowa i drzwi zewnętrzne marki Hörmann.

Do tego projektu możesz wprowadzić zmiany, na które wyrazimy bezpłatną zgodę. Więcej na www.studioatrium.pl

KOSZTY BUDOWY

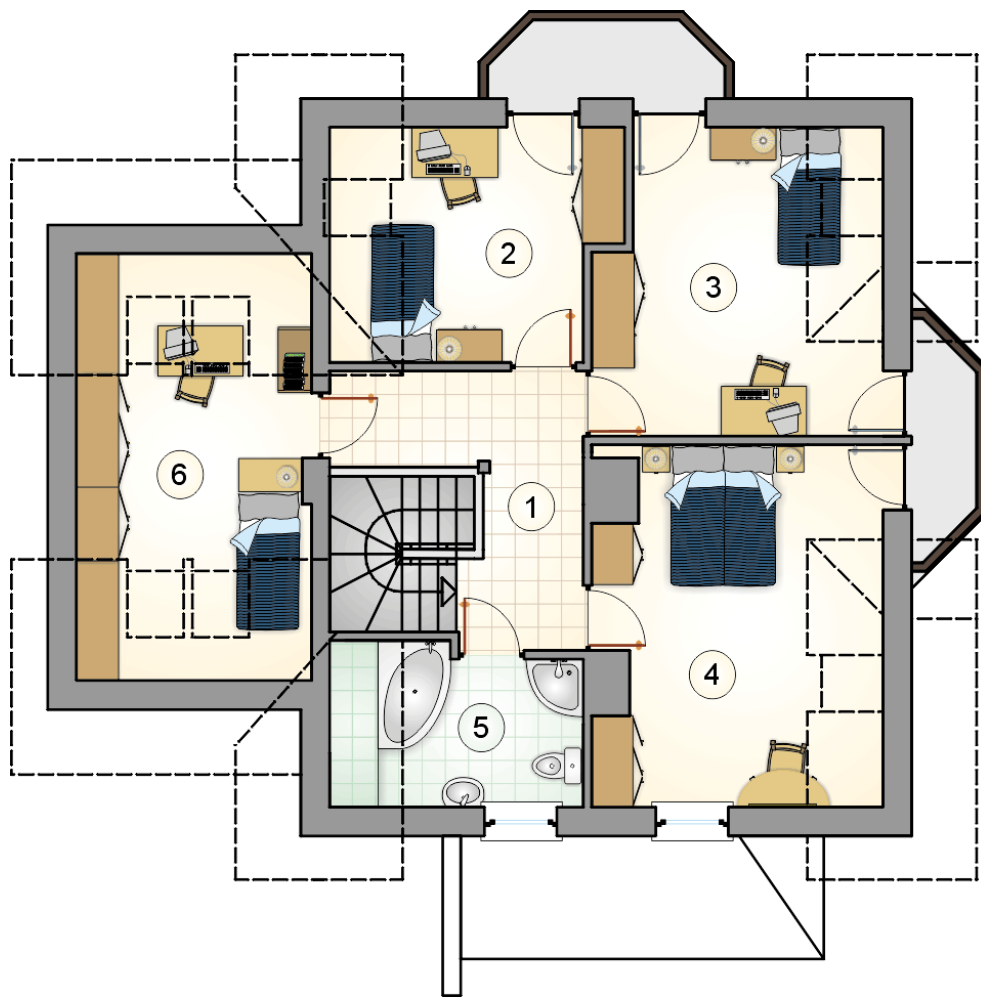
stan surowy	339 094 zł
roboty wykończeniowe	286 132 zł
instalacje	128 149 zł
koszt budowy	753 375 zł

Podane ceny są szacunkowymi cenami netto. Zapytaj o zestawienie materiałów naszego konsultanta na www.studioatrium.pl

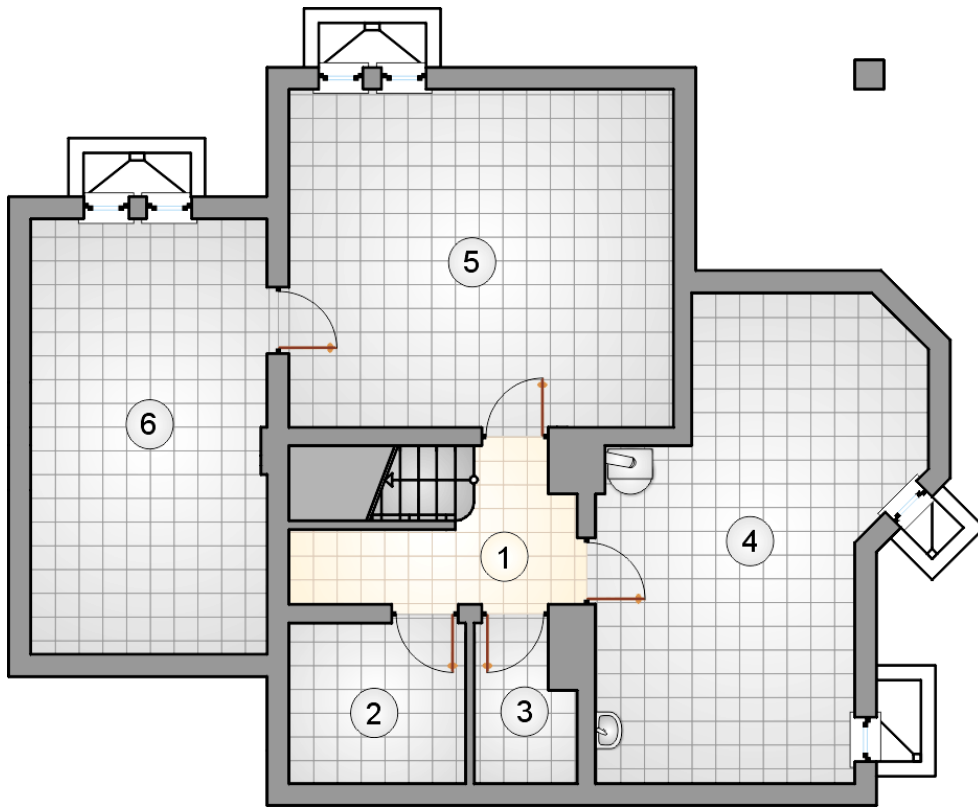


RZUT PARTERU [m²]

1	przedsiónek	2,40
2	hall z komunikacją	5,15
3	pokój dzienny	24,00
4	jadalnia	9,95
5	kuchnia	11,75
6	spiżarka	1,25
7	łazienka	3,75
	razem	58,25
8	garaż	19,10



RZUT PODDASZA		[m ²]
1	hall z komunikacją	8,35
2	pokój	9,45
3	pokój	13,45
4	pokój	15,70
5	łazienka	5,50
6	pokój	9,05
	razem	61,50



RZUT PIWNICY

[m²]

1	łącznik	4,80
2	piwnica	5,20
3	schowek	2,65
4	kotłownia	23,10
5	pomieszczenie rekreacyjne	23,80
6	piwnica	18,85
	razem	78,40