



# Perła Bis

## 119,75 m<sup>2</sup>

plus piwnica 78,40 m<sup>2</sup>  
plus garaż 19,10 m<sup>2</sup>

Parterowy dom z poddaszem użytkowym i dwuspadowym dachem, z gankiem i tarasem w podcieniu, z lukarną i przeszklonym ryzalitem, podpiwniczony

min. wymiary działki 19,95 x 19,7 m

pow. netto parteru	93,00 m <sup>2</sup>
pow. całkowita	333,70 m <sup>2</sup>
pow. zabudowy	120,95 m <sup>2</sup>
kubatura brutto	975,30 m <sup>3</sup>
wysokość budynku	8,36 m
kąt nachylenia dachu	42°
rodzaj stropu	gęstożebrowy
pow. dachu	203,40 m <sup>2</sup>

### TECHNOLOGIA

Technologia murowana: Pustak ceramiczny gr. 30 cm + ocieplenie w systemie Termo Organika. Pokrycie dachu dachówką cementową. Brama garażowa i drzwi zewnętrzne marki Hörmann.

Do tego projektu możesz wprowadzić zmiany, na które wyrazimy bezpłatną zgodę. Więcej na [www.studioatrium.pl](http://www.studioatrium.pl)

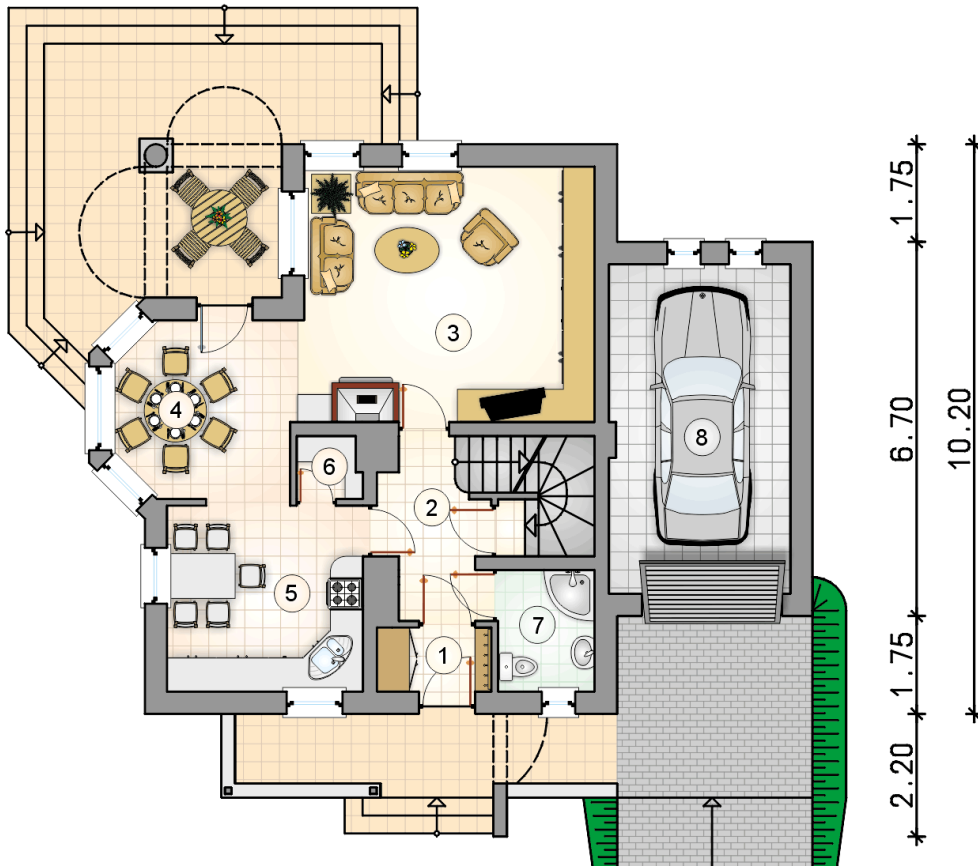
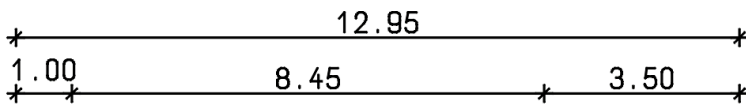
### KOSZTY BUDOWY

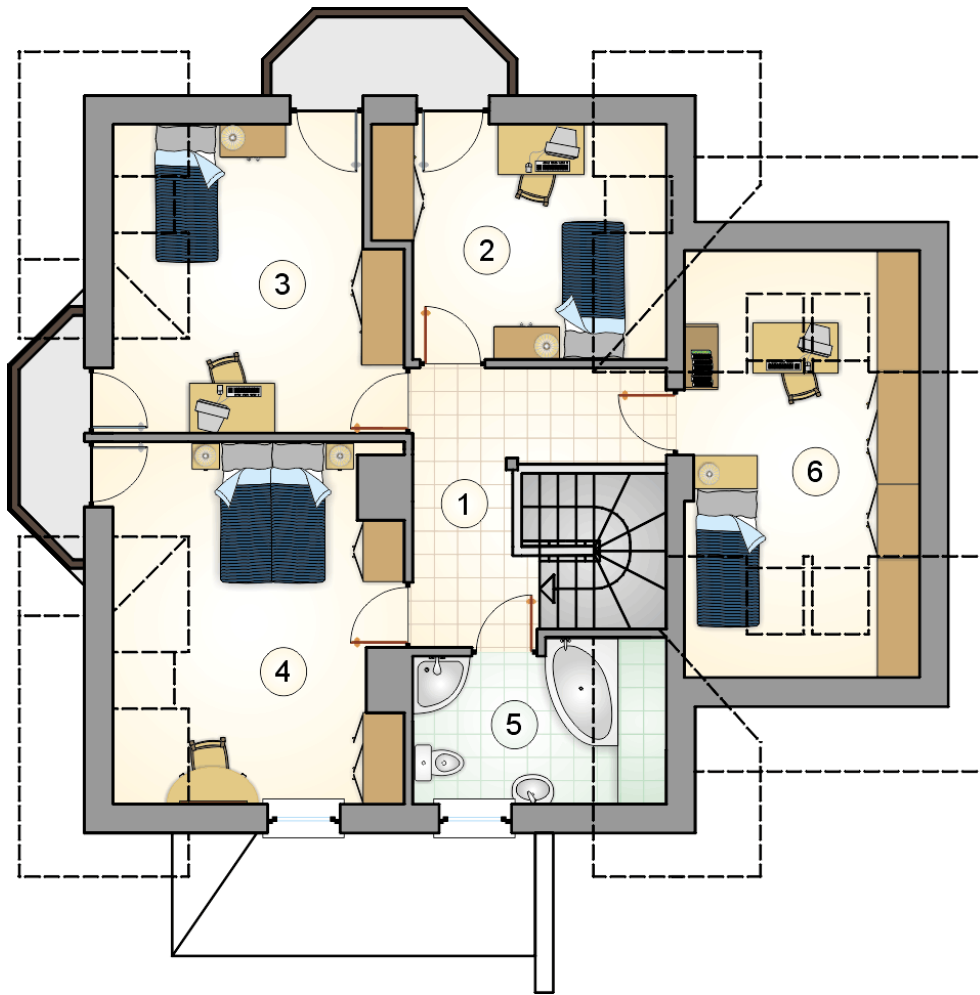
stan surowy	339 094 zł
roboty wykończeniowe	286 132 zł
instalacje	128 149 zł
koszt budowy	753 375 zł

Podane ceny są szacunkowymi cenami netto. Zapytaj o zestawienie materiałów naszego konsultanta na [www.studioatrium.pl](http://www.studioatrium.pl)

### RZUT PARTERU

	[m <sup>2</sup> ]
1 przedsionek	2,40
2 hall z komunikacją	5,15
3 pokój dzienny	24,00
4 jadalnia	9,95
5 kuchnia	11,75
6 spiżarka	1,25
7 łazienka	3,75
<b>razem</b>	<b>58,25</b>
8 garaż	19,10

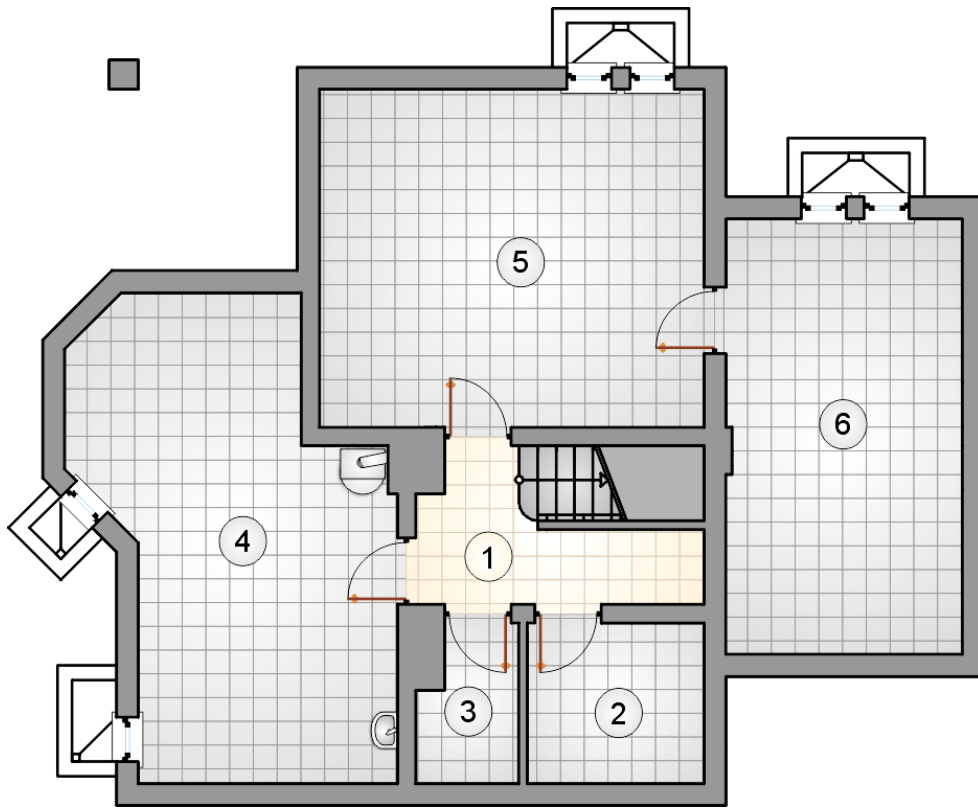




RZUT PODDASZA

[m<sup>2</sup>]

1	hall z komunikacją	8,35
2	pokój	9,45
3	pokój	13,45
4	pokój	15,70
5	łazienka	5,50
6	pokój	9,05
	<b>razem</b>	<b>61,50</b>



RZUT PIWNICY		[m <sup>2</sup> ]
1	łącznik	4,80
2	piwnica	5,20
3	schowek	2,65
4	kotłownia	23,10
5	pomieszczenie rekreacyjne	23,80
6	piwnica	18,85
<b>razem</b>		<b>78,40</b>