



# Perła II

## 119,65 m<sup>2</sup>

plus piwnica 59,55 m<sup>2</sup>  
plus garaż 19,10 m<sup>2</sup>

Dom parterowy z poddaszem użytkowym, lukarną z balkonem i przeszklonym ryzalitem, z 4 sypialniami i garażem, z kotłownią na paliwo stałe, podpiwniczony

min. wymiary działki 20,05 x 19,4 m

pow. netto parteru	92,75 m <sup>2</sup>
pow. całkowita	315,00 m <sup>2</sup>
pow. zabudowy	121,75 m <sup>2</sup>
kubatura brutto	924,50 m <sup>3</sup>
wysokość budynku	8,66 m
kąt nachylenia dachu	42°
rodzaj stropu	gęstożebrowy
pow. dachu	197,00 m <sup>2</sup>

ATRIUM



### TECHNOLOGIA

Technologia murowana: Pustak ceramiczny gr. 30 cm + ocieplenie w systemie Termo Organika. Pokrycie dachu dachówką cementową. Brama garażowa i drzwi zewnętrzne marki Hörmann.

Do tego projektu możesz wprowadzić zmiany, na które wyrazimy bezpłatną zgodę. Więcej na [www.studioatrium.pl](http://www.studioatrium.pl)

### KOSZTY BUDOWY

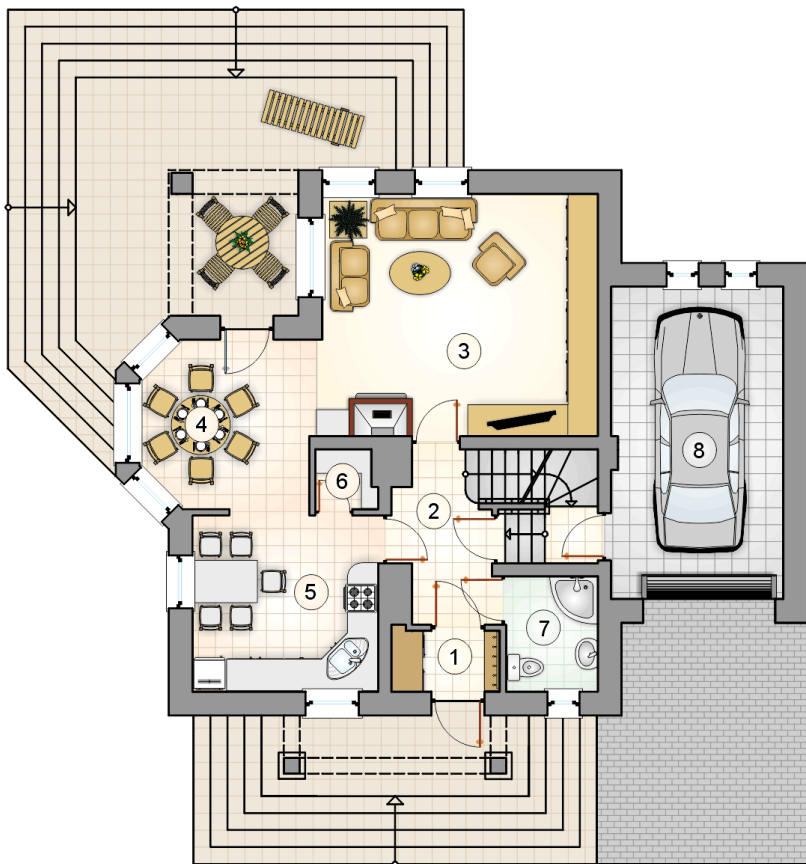
stan surowy	320 226 zł
roboty wykończeniowe	270 211 zł
instalacje	121 018 zł
koszt budowy	711 455 zł

Podane ceny są szacunkowymi cenami netto. Zapytaj o zestawienie materiałów naszego konsultanta na [www.studioatrium.pl](http://www.studioatrium.pl)

### RZUT PARTERU

	[m <sup>2</sup> ]
1 przedsionek	2,40
2 hall z komunikacją	5,15
3 pokój dzienny	24,00
4 jadalnia	9,95
5 kuchnia	11,75
6 spiżarka	1,25
7 łazienka	3,75
<b>razem</b>	<b>58,25</b>
8 garaż	19,10

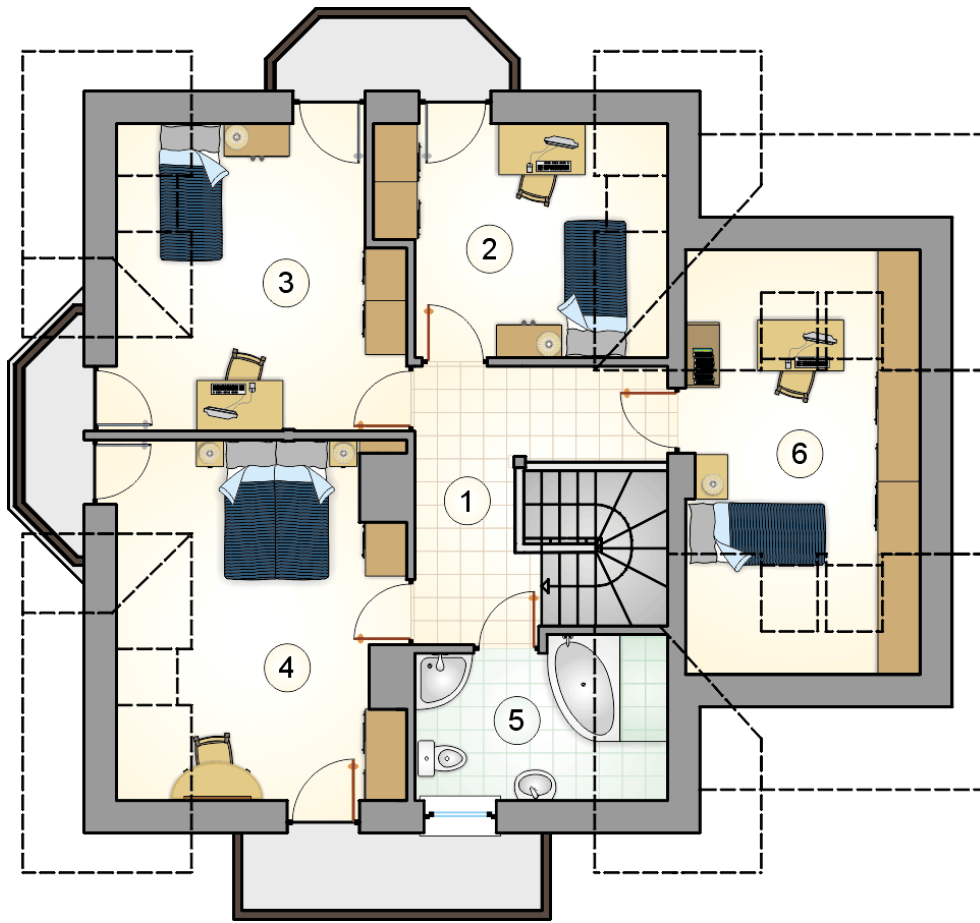
1.00 2.45 6.10 3.50



1.00 8.55 3.50  
13.05

2.75  
4.03  
3.52

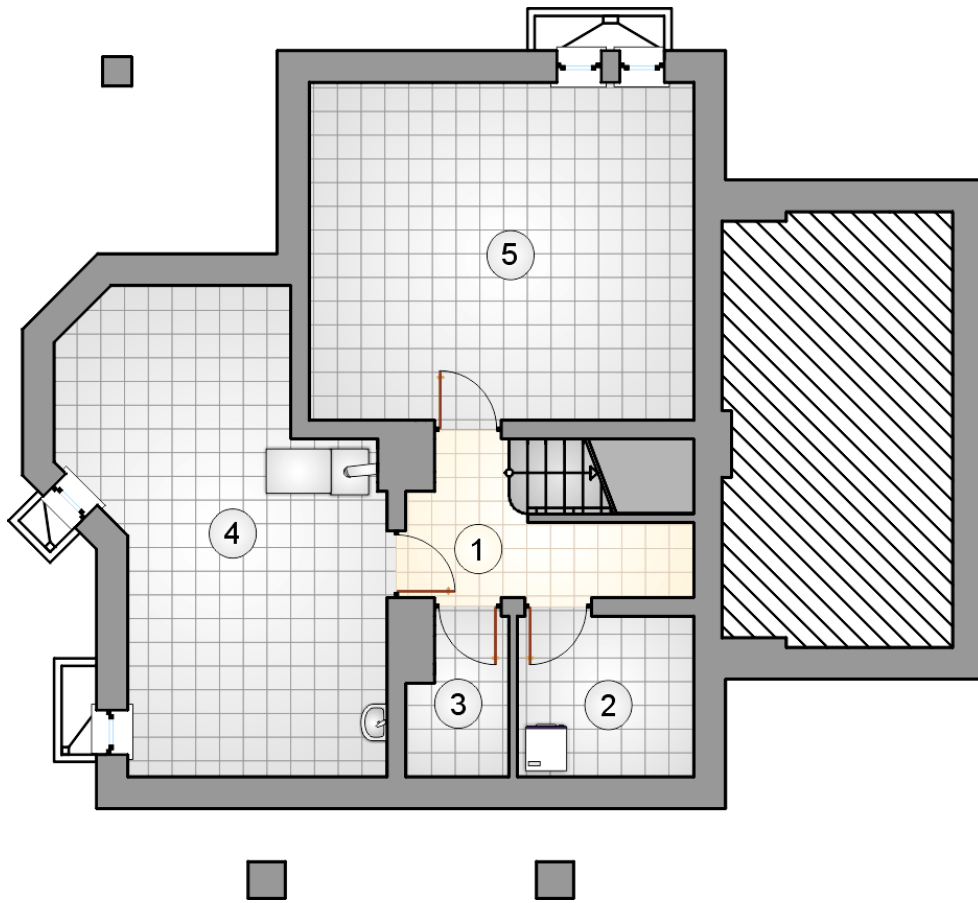
1.75  
6.80  
11.40  
1.10 1.75



RZUT PODDASZA

[m<sup>2</sup>]

1	hall z komunikacją	8,35
2	pokój	9,45
3	pokój	13,40
4	pokój	15,65
5	łazienka	5,50
6	pokój	9,05
	<b>razem</b>	<b>61,40</b>



RZUT PIWNICY

[m<sup>2</sup>]

1	łącznik	4,80
2	piwnica	5,20
3	schowek	2,65
4	kotłownia	23,10
5	pomieszczenie rekreacyjne	23,80
<b>razem</b>		<b>59,55</b>