



Perła II

119,65 m²

plus piwnica 59,55 m²
plus garaż 19,10 m²

Dom parterowy z poddaszem użytkowym, lukarną z balkonem i przeszklonym ryzalitem, z 4 sypialniami i garażem, z kotłownią na paliwo stałe, podpiwniczony

min. wymiary działki 20,05 x 19,4 m

pow. netto parteru	92,75 m ²
pow. całkowita	315,00 m ²
pow. zabudowy	121,75 m ²
kubatura brutto	924,50 m ³
wysokość budynku	8,66 m
kąt nachylenia dachu	42°
rodzaj stropu	gęstożebrowy
pow. dachu	197,00 m ²



TECHNOLOGIA

Technologia murowana: Pustak ceramiczny gr. 30 cm + ocieplenie w systemie Termo Organika. Pokrycie dachu dachówką cementową. Brama garażowa i drzwi zewnętrzne marki Hörmann.

Do tego projektu możesz wprowadzić zmiany, na które wyrazimy bezpłatną zgodę. Więcej na www.studioatrium.pl

KOSZTY BUDOWY

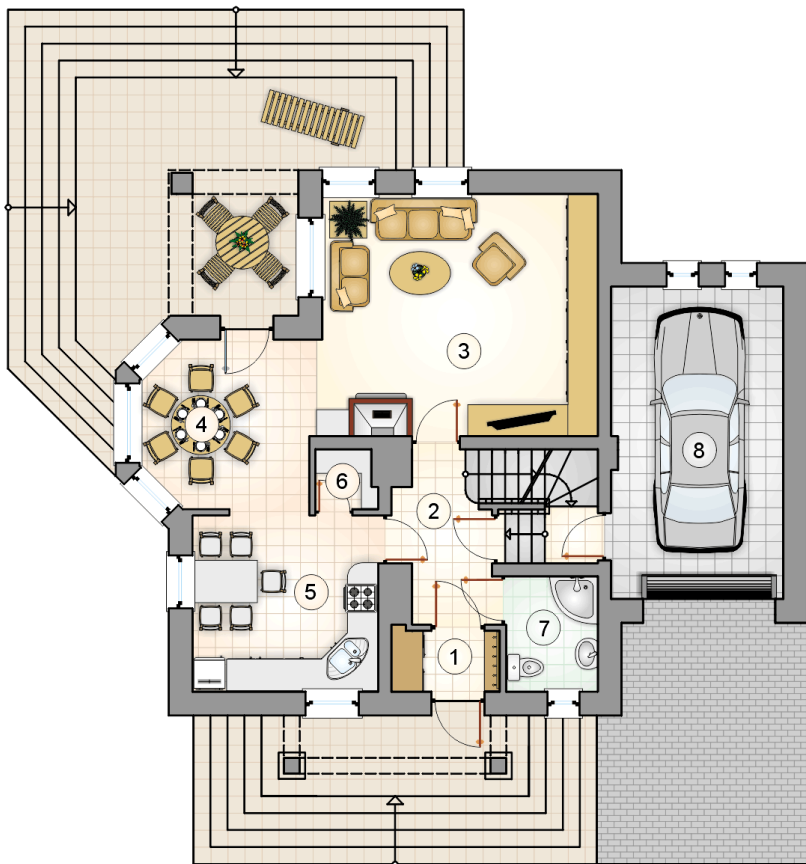
stan surowy	320 226 zł
roboty wykończeniowe	270 211 zł
instalacje	121 018 zł
koszt budowy	711 455 zł

Podane ceny są szacunkowymi cenami netto. Zapytaj o zestawienie materiałów naszego konsultanta na www.studioatrium.pl

RZUT PARTERU

	[m ²]
1 przedsionek	2,40
2 hall z komunikacją	5,15
3 pokój dzienny	24,00
4 jadalnia	9,95
5 kuchnia	11,75
6 spiżarka	1,25
7 łazienka	3,75
razem	58,25
8 garaż	19,10

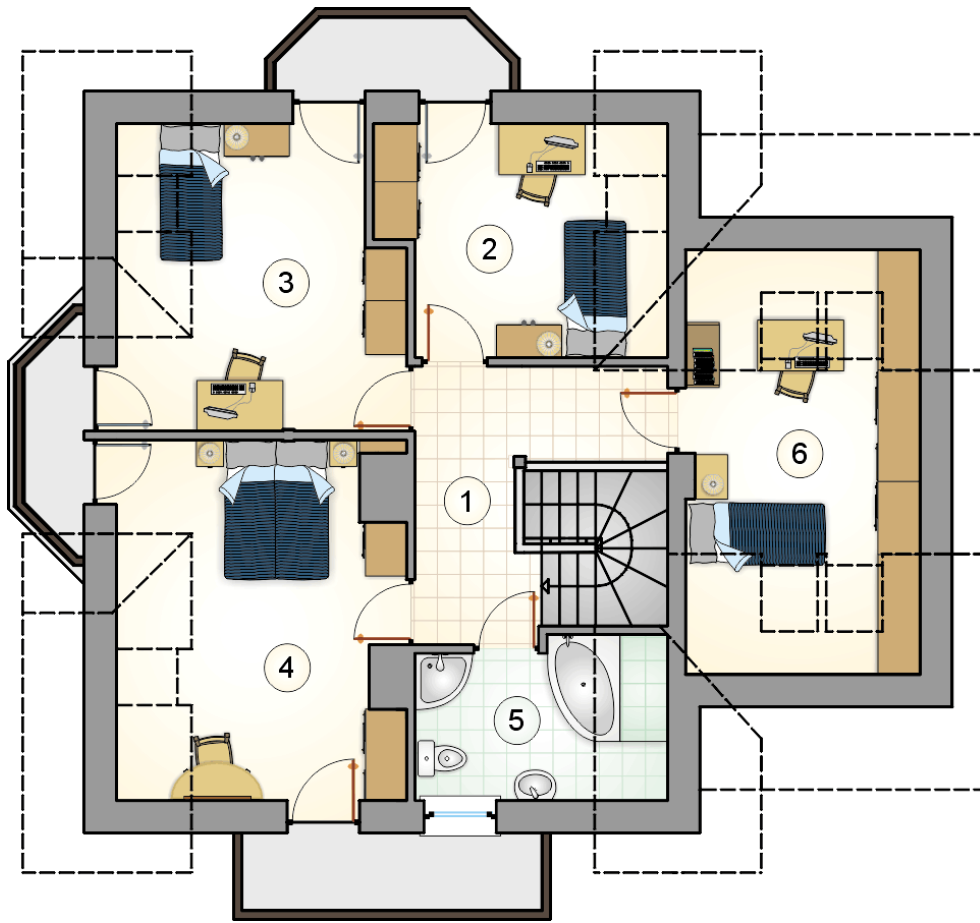
1.00 2.45 6.10 3.50



1.00 8.55 3.50
13.05

2.75
4.03
3.52

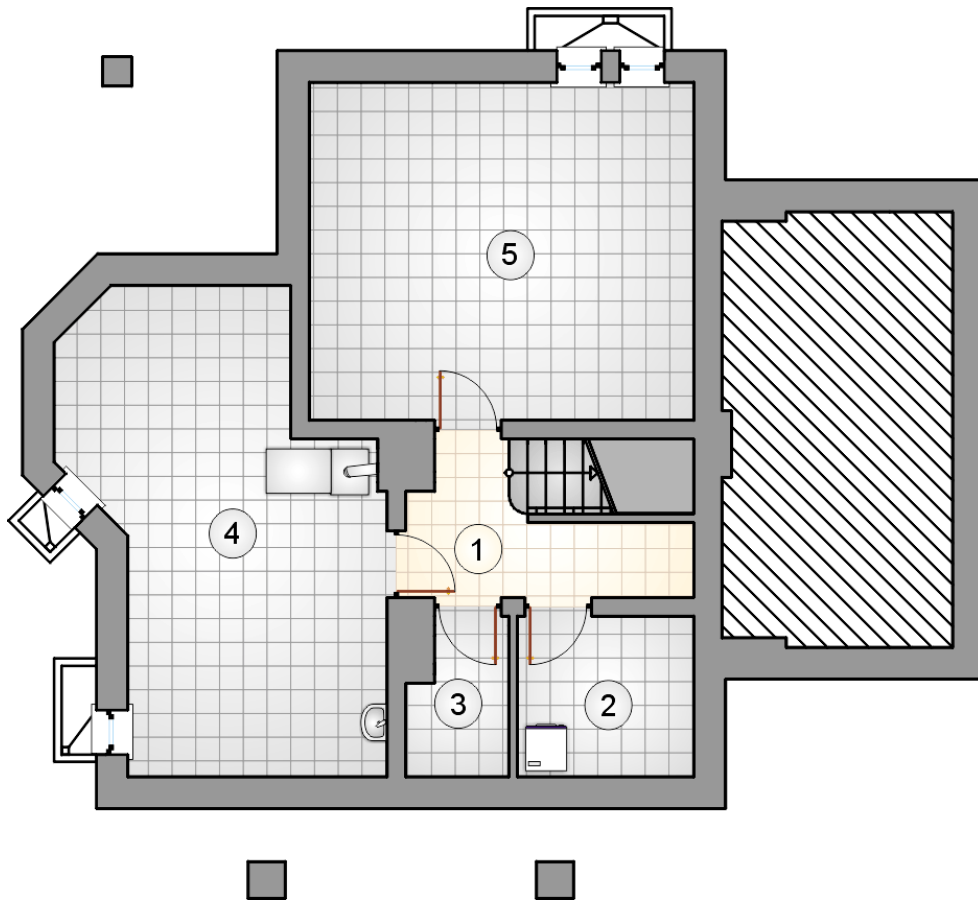
1.75
6.80
11.40
1.10 1.75



RZUT PODDASZA

[m²]

1	hall z komunikacją	8,35
2	pokój	9,45
3	pokój	13,40
4	pokój	15,65
5	łazienka	5,50
6	pokój	9,05
	razem	61,40



RZUT PIWNICY

[m²]

1	łącznik	4,80
2	piwnica	5,20
3	schowek	2,65
4	kotłownia	23,10
5	pomieszczenie rekreacyjne	23,80
	razem	59,55