



# Perła II

## 119,65 m<sup>2</sup>

plus piwnica 59,55 m<sup>2</sup>  
plus garaż 19,10 m<sup>2</sup>

Dom parterowy z poddaszem użytkowym, lukarną z balkonem i przeszklonym ryzalitem, z 4 sypialniami i garażem, z kotłownią na paliwo stałe, podpiwniczony

min. wymiary działki 20,05 x 19,4 m

|                      |                       |
|----------------------|-----------------------|
| pow. netto parteru   | 92,75 m <sup>2</sup>  |
| pow. całkowita       | 315,00 m <sup>2</sup> |
| pow. zabudowy        | 121,75 m <sup>2</sup> |
| kubatura brutto      | 924,50 m <sup>3</sup> |
| wysokość budynku     | 8,66 m                |
| kąt nachylenia dachu | 42°                   |
| rodzaj stropu        | gęstożebrowy          |
| pow. dachu           | 197,00 m <sup>2</sup> |

### TECHNOLOGIA

Technologia murowana: Pustak ceramiczny gr. 30 cm + ocieplenie w systemie Termo Organika. Pokrycie dachu dachówką cementową. Brama garażowa i drzwi zewnętrzne marki Hörmann.

Do tego projektu możesz wprowadzić zmiany, na które wyrazimy bezpłatną zgodę. Więcej na [www.studioatrium.pl](http://www.studioatrium.pl)

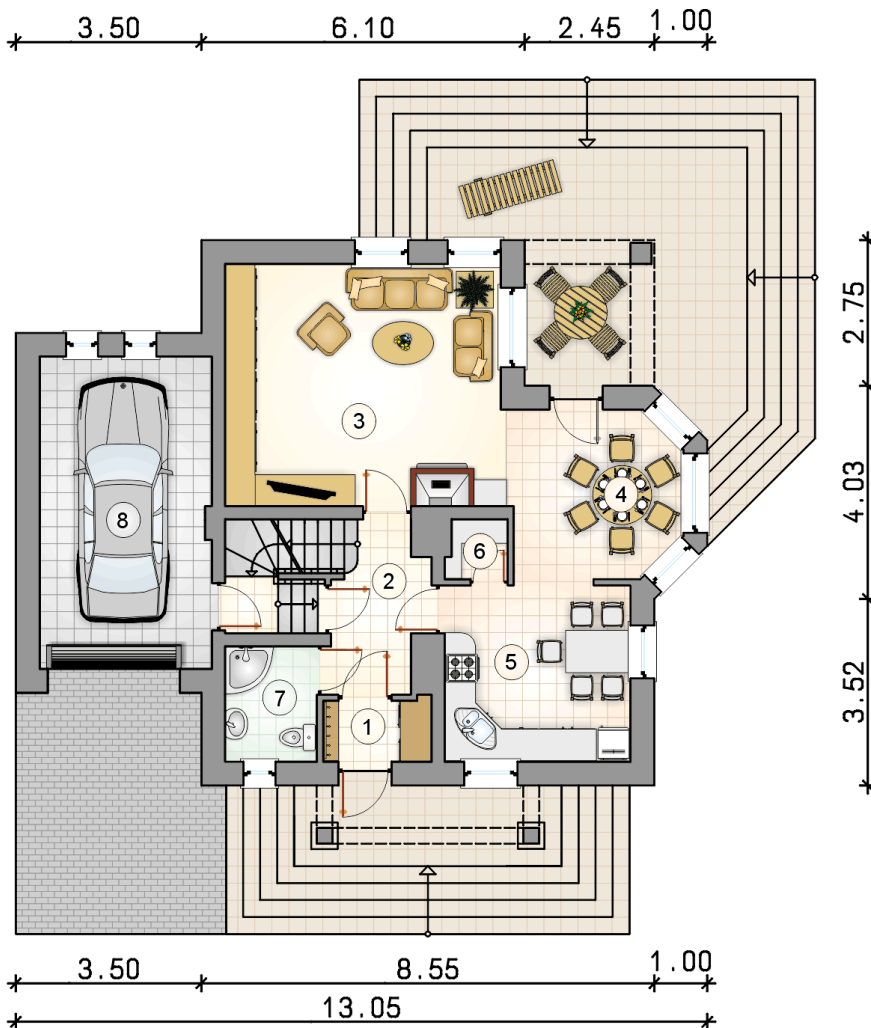
### KOSZTY BUDOWY

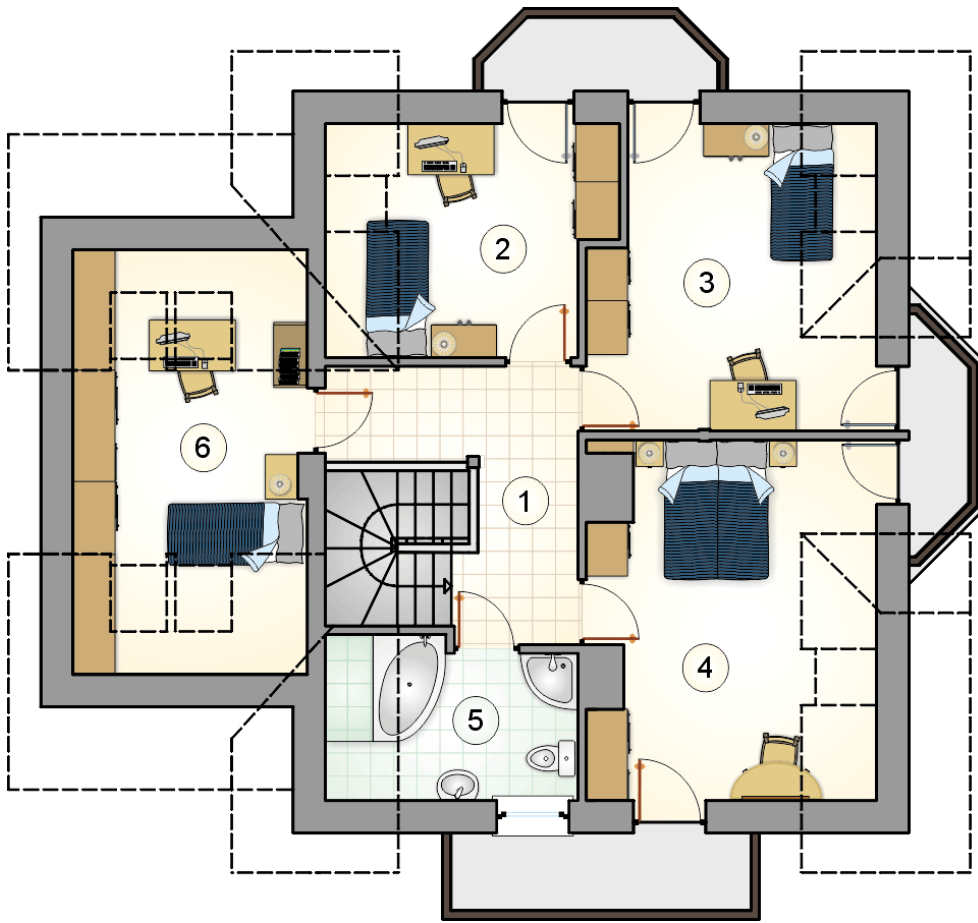
|                      |            |
|----------------------|------------|
| stan surowy          | 320 226 zł |
| roboty wykończeniowe | 270 211 zł |
| instalacje           | 121 018 zł |
| koszt budowy         | 711 455 zł |

Podane ceny są szacunkowymi cenami netto. Zapytaj o zestawienie materiałów naszego konsultanta na [www.studioatrium.pl](http://www.studioatrium.pl)

### RZUT PARTERU

|                      | [m <sup>2</sup> ] |
|----------------------|-------------------|
| 1 przedsionek        | 2,40              |
| 2 hall z komunikacją | 5,15              |
| 3 pokój dzienny      | 24,00             |
| 4 jadalnia           | 9,95              |
| 5 kuchnia            | 11,75             |
| 6 spiżarka           | 1,25              |
| 7 łazienka           | 3,75              |
| <b>razem</b>         | <b>58,25</b>      |
| 8 garaż              | 19,10             |

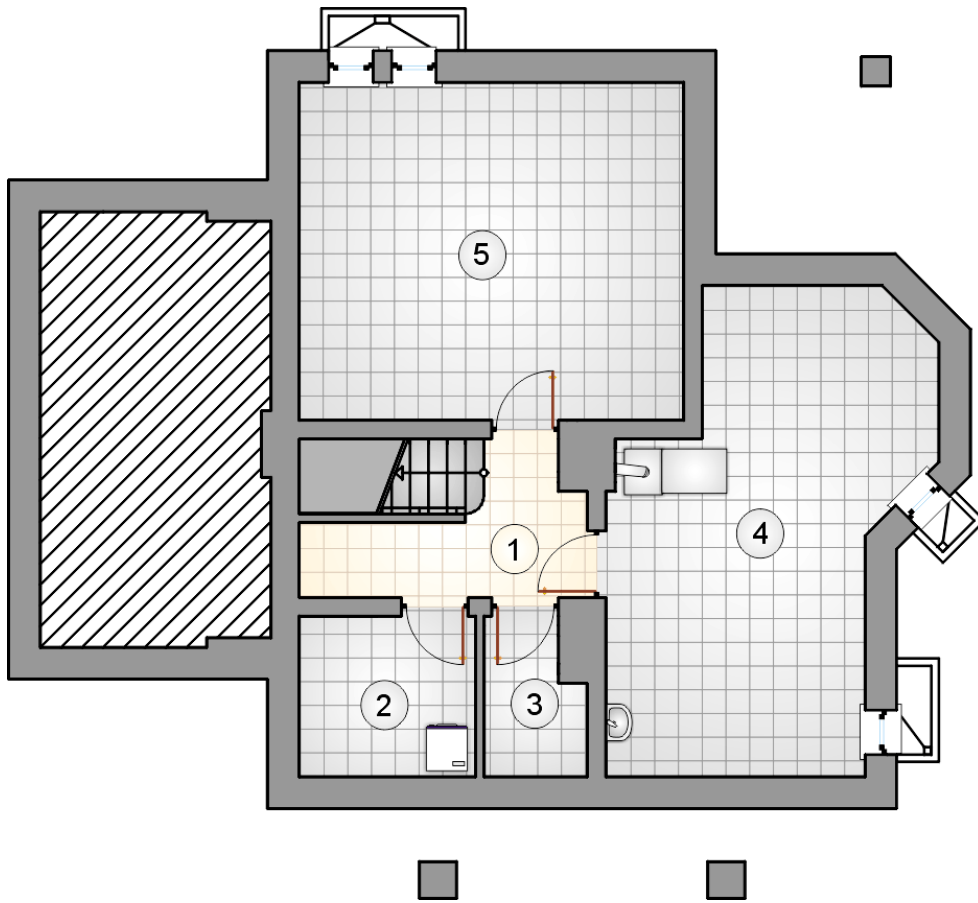




RZUT PODDASZA

[m<sup>2</sup>]

|   |                    |              |
|---|--------------------|--------------|
| 1 | hall z komunikacją | 8,35         |
| 2 | pokój              | 9,45         |
| 3 | pokój              | 13,40        |
| 4 | pokój              | 15,65        |
| 5 | łazienka           | 5,50         |
| 6 | pokój              | 9,05         |
|   | <b>razem</b>       | <b>61,40</b> |



RZUT PIWNICY

[m<sup>2</sup>]

|   |                           |              |
|---|---------------------------|--------------|
| 1 | łącznik                   | 4,80         |
| 2 | piwnica                   | 5,20         |
| 3 | schowek                   | 2,65         |
| 4 | kotłownia                 | 23,10        |
| 5 | pomieszczenie rekreacyjne | 23,80        |
|   | <b>razem</b>              | <b>59,55</b> |