



# Piast

## 140,65 m<sup>2</sup>

plus garaż 23,70 m<sup>2</sup>

Elegancki dom parterowy z poddaszem użytkowym, z lukarną i balkonem nad wejściem, z garażem

min. wymiary działki 22 x 16,8 m

pow. netto parteru	100,20 m <sup>2</sup>
pow. całkowita	252,00 m <sup>2</sup>
pow. zabudowy	127,80 m <sup>2</sup>
kubatura brutto	778,30 m <sup>3</sup>
wysokość budynku	8,78 m
kąt nachylenia dachu	45°
rodzaj stropu	gęstożebrowy
pow. dachu	237,00 m <sup>2</sup>

ATRIUM



### TECHNOLOGIA

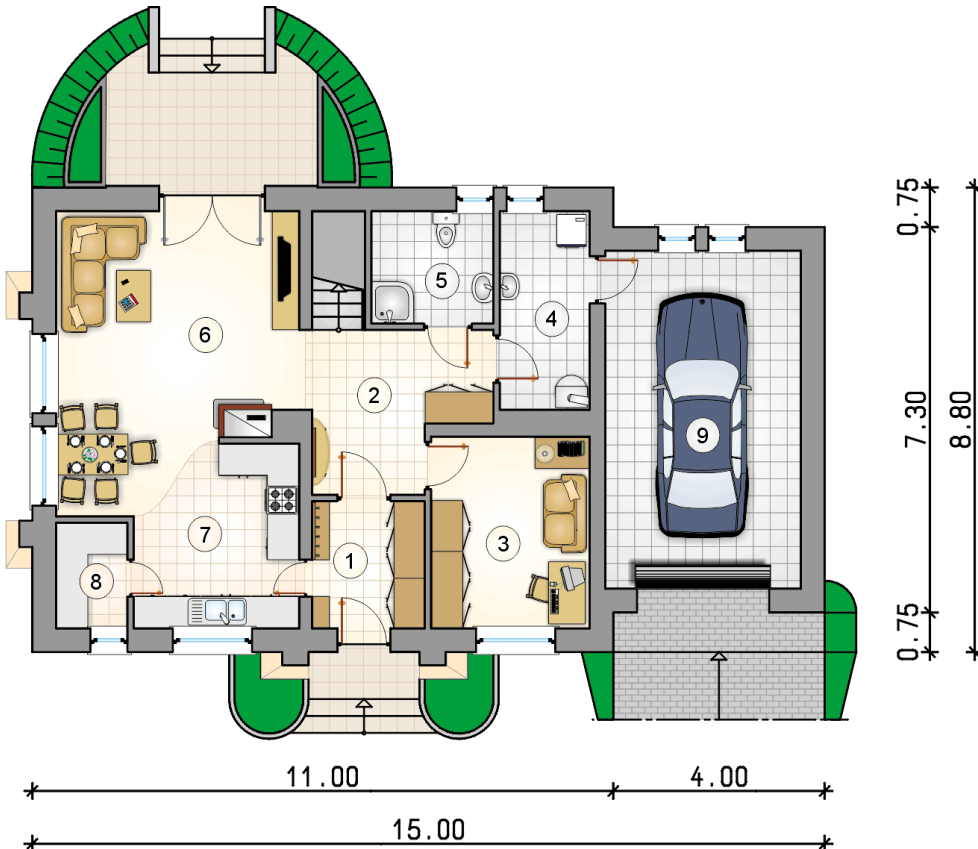
Technologia murowana: Pustak ceramiczny gr. 30 cm + ocieplenie w systemie Termo Organika. Pokrycie dachu dachówką cementową. Brama garażowa i drzwi zewnętrzne marki Hörmann.

Do tego projektu możesz wprowadzić zmiany, na które wyrazimy bezpłatną zgodę. Więcej na [www.studioatrium.pl](http://www.studioatrium.pl)

### KOSZTY BUDOWY

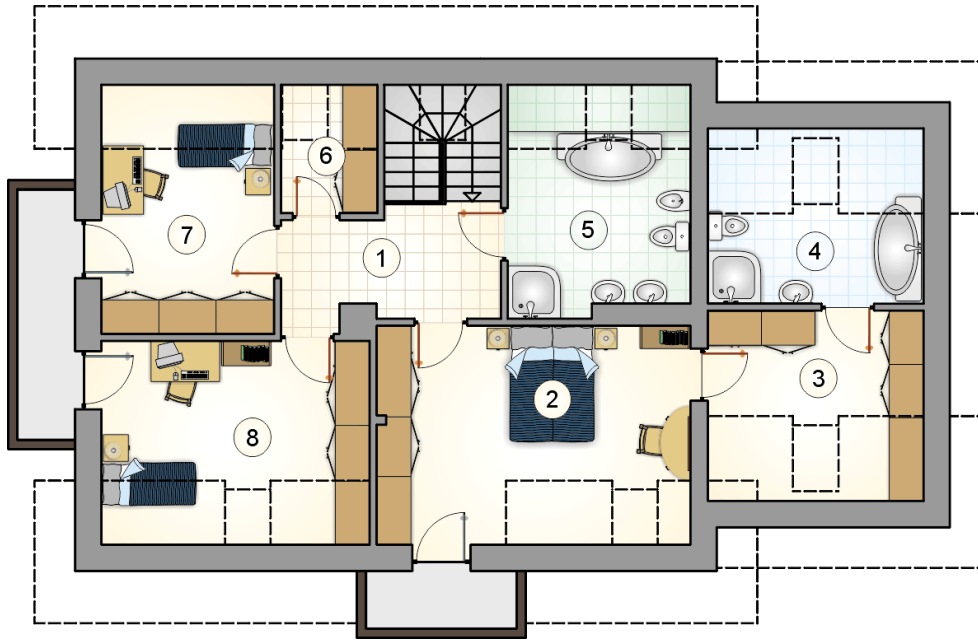
stan surowy	286 426 zł
roboty wykończeniowe	275 259 zł
instalacje	123 380 zł
koszt budowy	685 065 zł

Podane ceny są szacunkowymi cenami netto. Zapytaj o zestawienie materiałów naszego konsultanta na [www.studioatrium.pl](http://www.studioatrium.pl)



### RZUT PARTERU [m<sup>2</sup>]

1	przedsiónek	5,15
2	hall z komunikacją	9,15
3	pokój	10,90
4	kotłownia	6,40
5	łazienka	3,90
6	pokój dzienny z jadalnią	23,10
7	kuchnia	9,85
8	spiżarka	2,70
	<b>razem</b>	<b>71,15</b>
9	garaż	23,70



RZUT PODDASZA

[m<sup>2</sup>]

1	hall z komunikacją	7,15
2	pokój	17,05
3	garderoba	7,05
4	łazienka	6,10
5	łazienka	9,00
6	garderoba	2,00
7	pokój	9,70
8	pokój	11,45
	<b>razem</b>	<b>69,50</b>