



# Piccolo 119,65 m<sup>2</sup>

Dom piętrowy z płaskim dachem w nowoczesnej formie z ryzalitem frontowym, przeszklenia w części tarasowej

min. wymiary działki 17,1 x 17,6 m

pow. netto parteru	65,70 m <sup>2</sup>
pow. całkowita	168,65 m <sup>2</sup>
pow. zabudowy	85,05 m <sup>2</sup>
kubatura brutto	601,80 m <sup>3</sup>
wysokość budynku	7,37 m
kąt nachylenia dachu	
rodzaj stropu	gęstożebrowy
pow. dachu	67,30 m <sup>2</sup>

## TECHNOLOGIA

Pustak ceramiczny gr. 30 cm + ocieplenie w systemie Termo Organika. Pokrycie dachu - papa termozgrzewalna, ew. membrana dachowa. Drzwi zewnętrzne marki Hörmann.

Do tego projektu możesz wprowadzić zmiany, na które wyrazimy bezpłatną zgodę. Więcej na [www.studioatrium.pl](http://www.studioatrium.pl)

## KOSZTY BUDOWY

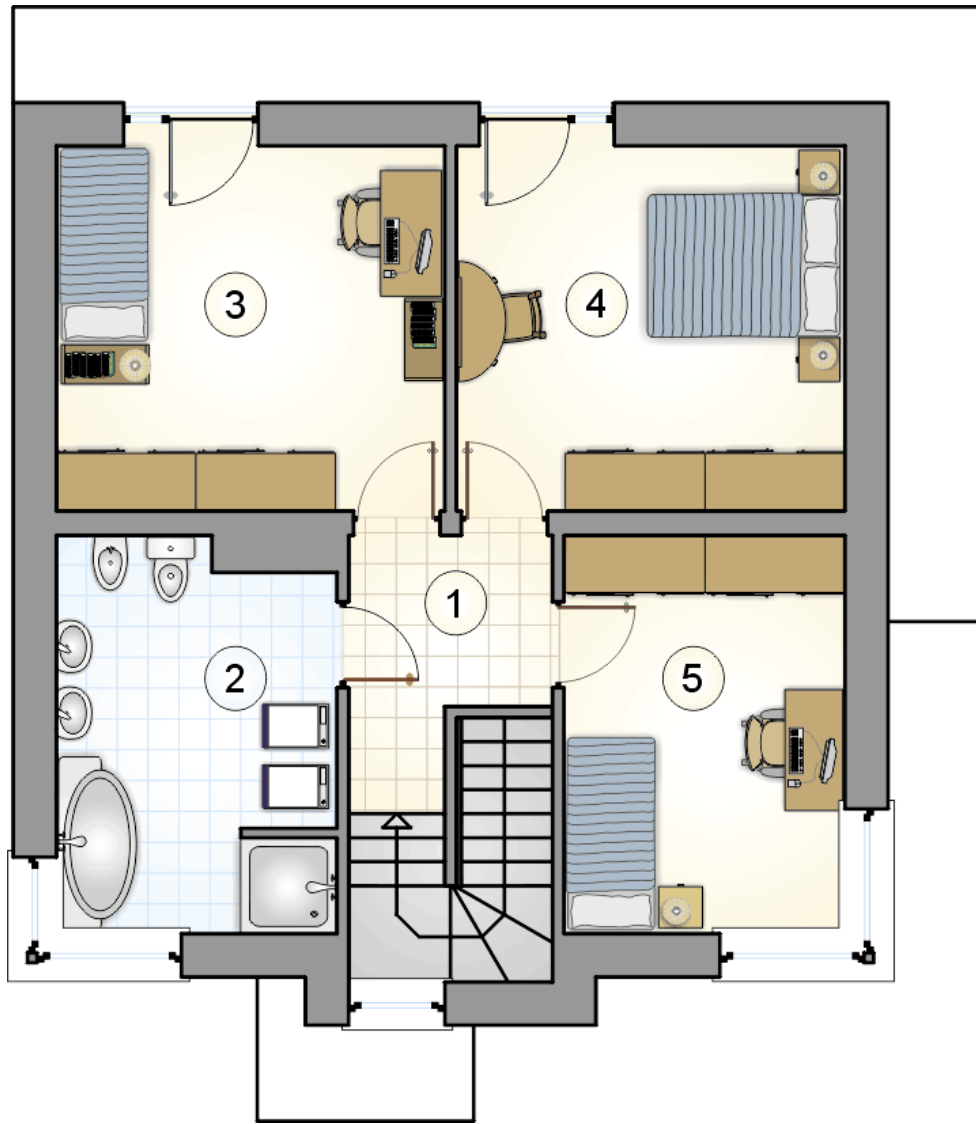
stan surowy	225 115 zł
roboty wykończeniowe	216 339 zł
instalacje	96 970 zł
koszt budowy	538 425 zł

Podane ceny są szacunkowymi cenami netto. Zapytaj o zestawienie materiałów naszego konsultanta na [www.studioatrium.pl](http://www.studioatrium.pl)

## RZUT PARTERU [m<sup>2</sup>]

1	przedsiónek	6,90
2	hall z komunikacją	3,20
3	łazienka	2,75
4	kotłownia	3,45
5	kuchnia	10,70
6	pokój dzienny	23,60
7	pokój	9,75
	<b>razem</b>	<b>60,35</b>





RZUT PIĘTRA

[m<sup>2</sup>]

1	hall z komunikacją	4,90
2	łazienka	11,60
3	pokój	15,35
4	pokój	15,35
5	pokój	12,10
	<b>razem</b>	<b>59,30</b>