



Piccolo 119,65 m²

Dom piętrowy z płaskim dachem w nowoczesnej formie z ryzalitem frontowym, przeszklenia w części tarasowej

min. wymiary działki 17,1 x 17,6 m

pow. netto parteru	65,70 m ²
pow. całkowita	168,65 m ²
pow. zabudowy	85,05 m ²
kubatura brutto	601,80 m ³
wysokość budynku	7,37 m
kąt nachylenia dachu	
rodzaj stropu	gęstożebrowy
pow. dachu	67,30 m ²

TECHNOLOGIA

Pustak ceramiczny gr. 30 cm + ocieplenie w systemie Termo Organika. Pokrycie dachu - papa termozgrzewalna, ew. membrana dachowa. Drzwi zewnętrzne marki Hörmann.

Do tego projektu możesz wprowadzić zmiany, na które wyrazimy bezpłatną zgodę. Więcej na www.studioatrium.pl

KOSZTY BUDOWY

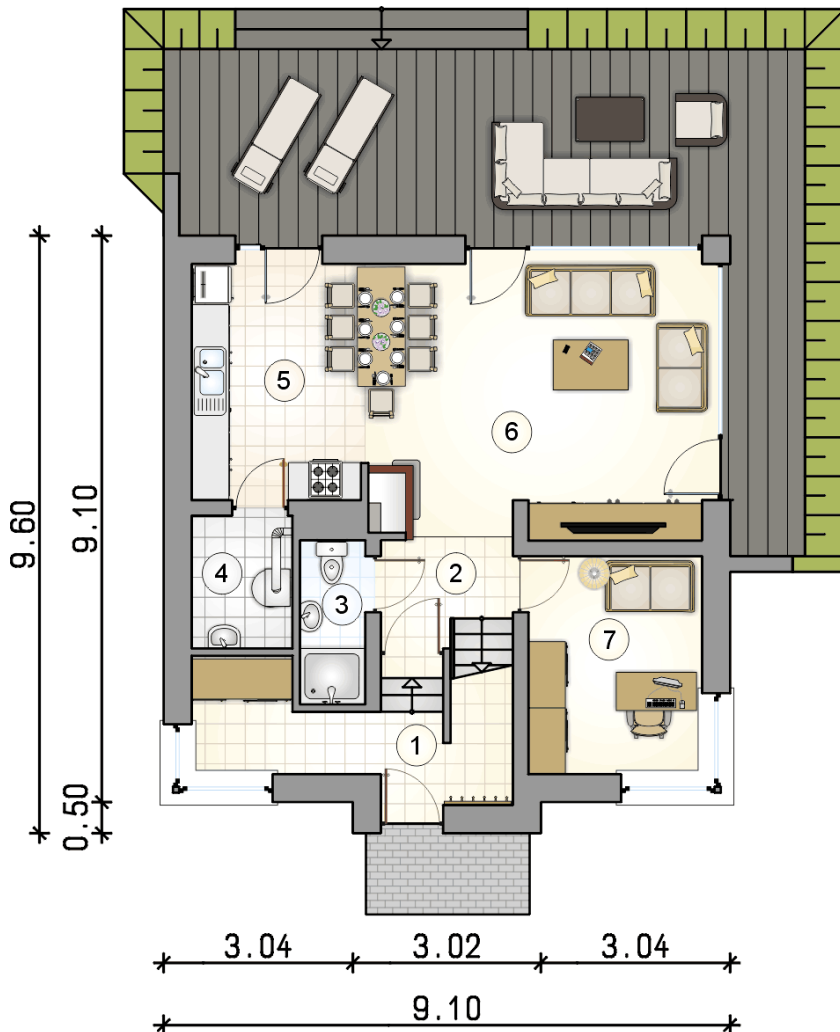
stan surowy	225 115 zł
roboty wykończeniowe	216 339 zł
instalacje	96 970 zł
koszt budowy	538 425 zł

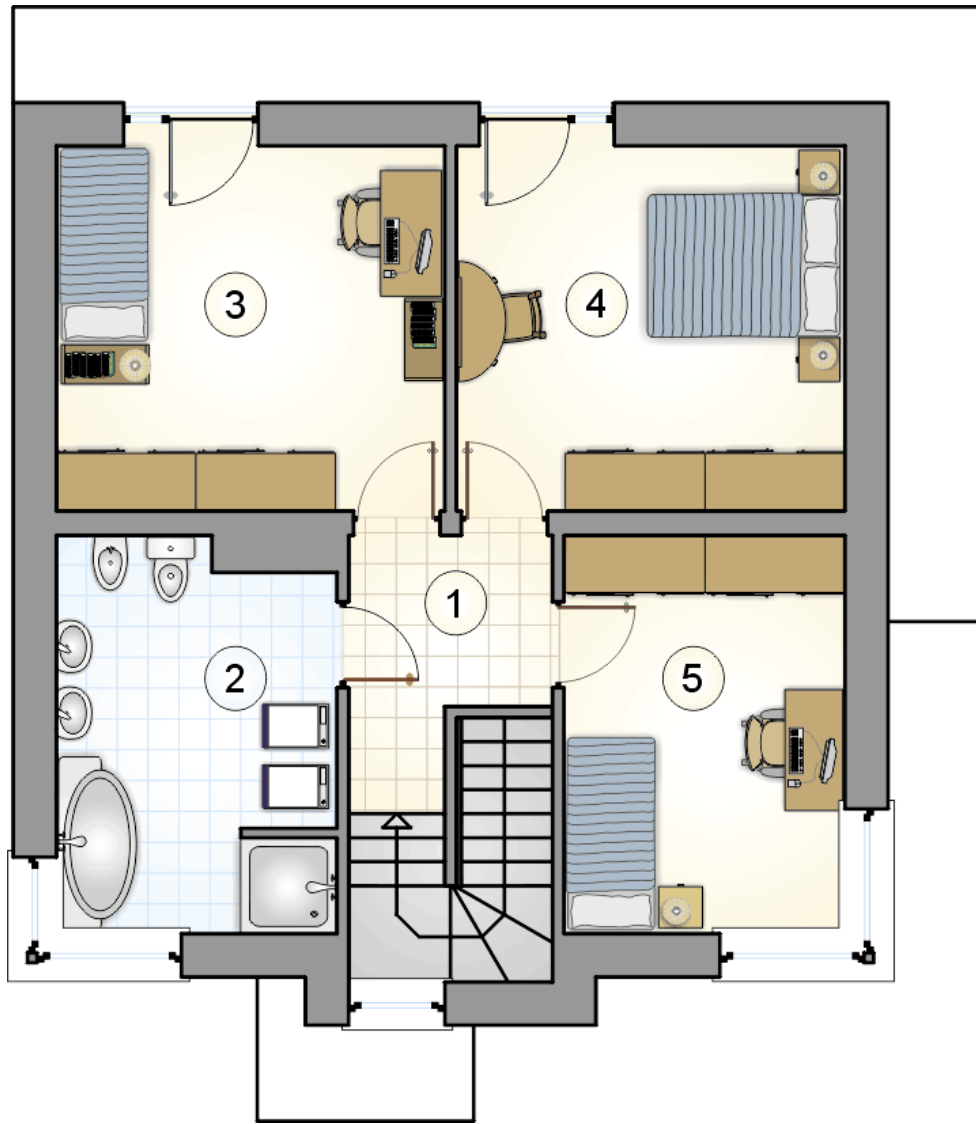
Podane ceny są szacunkowymi cenami netto. Zapytaj o zestawienie materiałów naszego konsultanta na www.studioatrium.pl



RZUT PARTERU

	[m ²]
1 przedsiónek	6,90
2 hall z komunikacją	3,20
3 łazienka	2,75
4 kotłownia	3,45
5 kuchnia	10,70
6 pokój dzienny	23,60
7 pokój	9,75
razem	60,35





RZUT PIĘTRA

[m²]

1	hall z komunikacją	4,90
2	łazienka	11,60
3	pokój	15,35
4	pokój	15,35
5	pokój	12,10
	razem	59,30