



Piccolo Duo

119,65 m²

plus garaż 25,80 m²

Dom bliźniaczy, piętrowy z płaskim dachem w modernistycznej formie, oryginalny ryzalit wejściowy, duże okna tarasowe, dwa garaże

min. wymiary działki 34,25 x 18,4 m

pow. netto parteru	91,50 m ²
pow. całkowita	199,25 m ²
pow. zabudowy	116,45 m ²
kubatura brutto	711,95 m ³
wysokość budynku	7,37 m
kąt nachylenia dachu	0°
rodzaj stropu	gęstożebrowy
pow. dachu	101,00 m ²

ATRIUM



TECHNOLOGIA

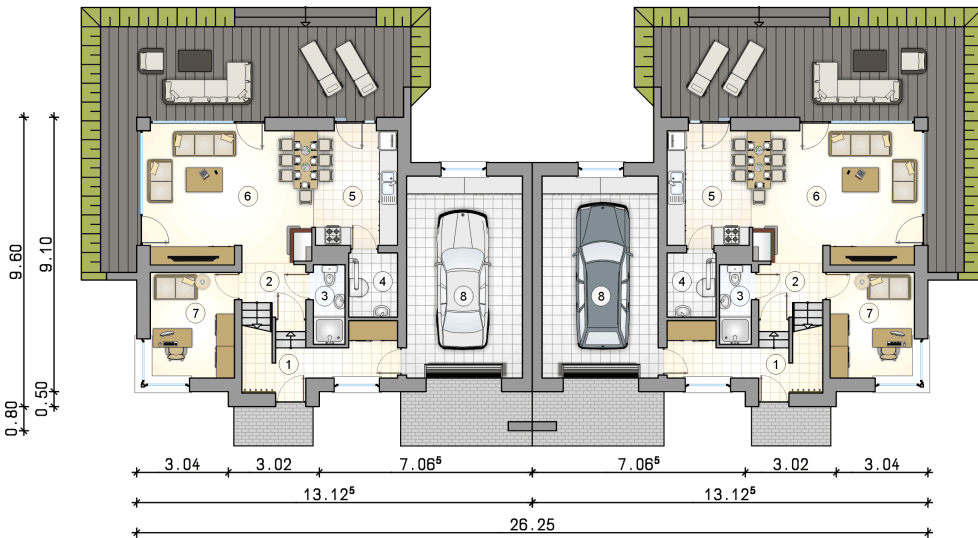
Pustak ceramiczny gr. 30 cm + ocieplenie w systemie Termo Organika. Pokrycie dachu - papa termozgrzewalna, ew. membrana dachowa. Brama garażowa i drzwi zewnętrzne marki Hörmann.

Do tego projektu możesz wprowadzić zmiany, na które wyrazimy bezpłatną zgodę. Więcej na www.studioatrium.pl

KOSZTY BUDOWY

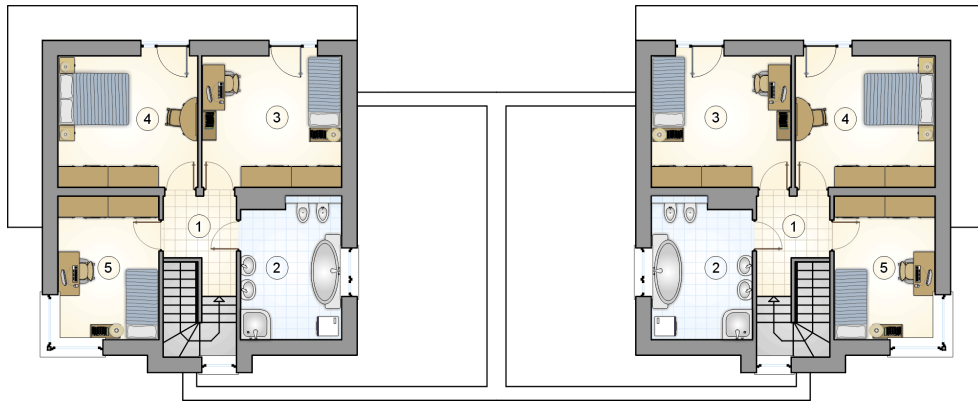
stan surowy	248 847 zł
roboty wykończeniowe	239 145 zł
instalacje	107 193 zł
koszt budowy	595 185 zł

Podane ceny są szacunkowymi cenami netto. Zapytaj o zestawienie materiałów naszego konsultanta na www.studioatrium.pl



RZUT PARTERU [m²]

1	przedsionek	6,90
2	hall z komunikacją	3,20
3	łazienka	2,75
4	kotłownia	3,45
5	kuchnia	10,70
6	pokój dzienny	23,60
7	pokój	9,75
8	razem	60,35
	garaż	25,80



RZUT PIĘTRA		[m ²]
1	hall z komunikacją	4,90
2	łazienka	11,60
3	pokój	15,35
4	pokój	15,35
5	pokój	12,10
	razem	59,30