



Piccolo II

119,65 m²

plus garaż 23,45 m²

Dom piętrowy z płaskim dachem w modernistycznej formie, oryginalny ryzalit frontowy, przestronny taras i garaż

min. wymiary działki 20,9 x 18,4 m

pow. netto parteru	89,15 m ²
pow. całkowita	197,50 m ²
pow. zabudowy	114,75 m ²
kubatura brutto	705,75 m ³
wysokość budynku	7,37 m
kąt nachylenia dachu	0°
rodzaj stropu	gęstożebrowy
pow. dachu	98,20 m ²

ATRIUM



TECHNOLOGIA

Pustak ceramiczny gr. 30 cm + ocieplenie w technologii Termo Organika. Pokrycie dachu - papa termozgrzewalna, ew. membrana dachowa. Brama garażowa i drzwi zewnętrzne marki Hörmann.

Do tego projektu możesz wprowadzić zmiany, na które wyrazimy bezpłatną zgodę. Więcej na www.studioatrium.pl

KOSZTY BUDOWY

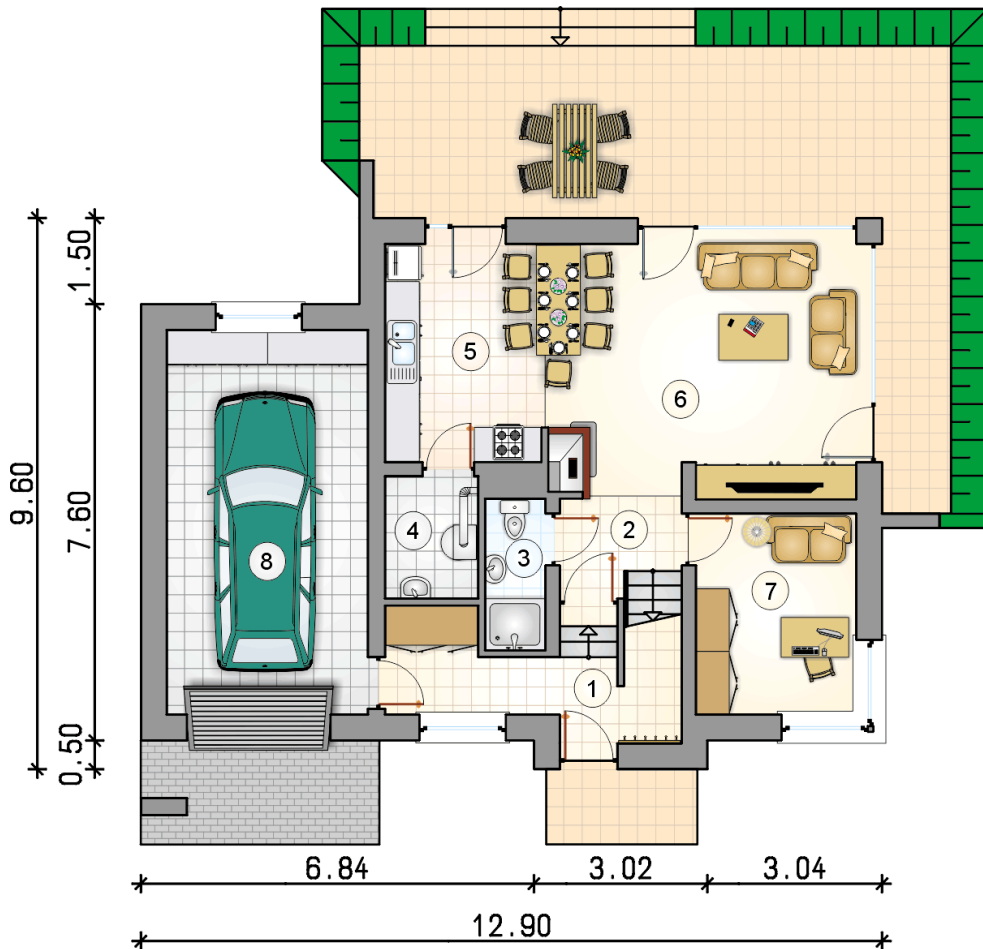
stan surowy	246 685 zł
roboty wykończeniowe	237 068 zł
instalacje	106 262 zł
koszt budowy	590 015 zł

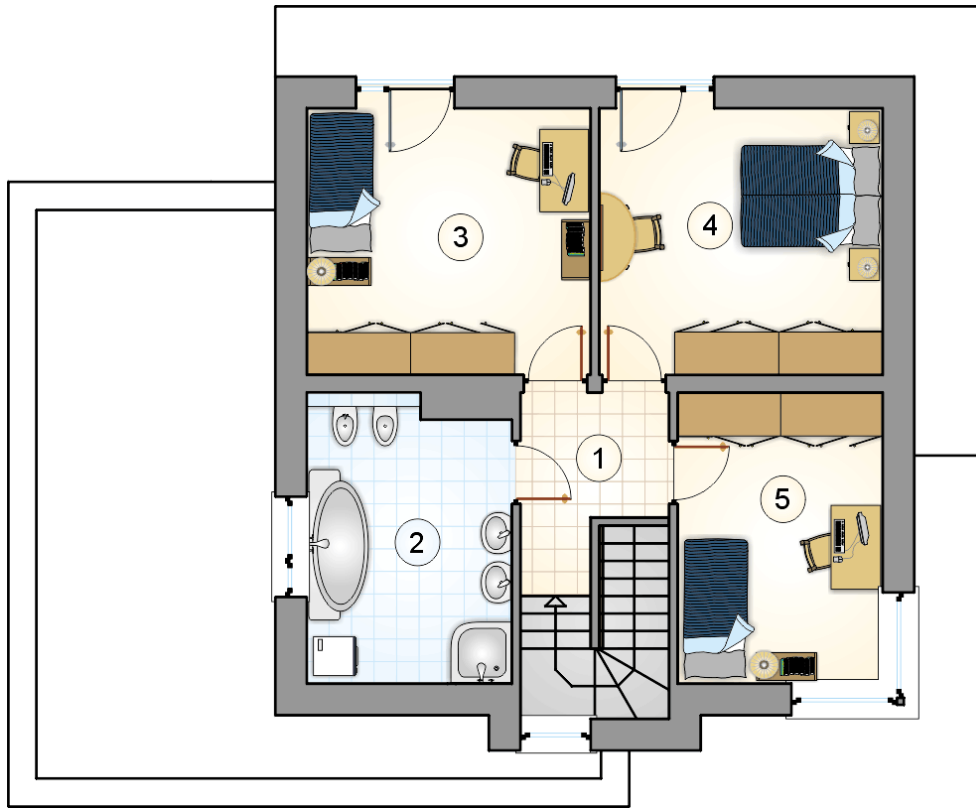
Podane ceny są szacunkowymi cenami netto. Zapytaj o zestawienie materiałów naszego konsultanta na www.studioatrium.pl

RZUT PARTERU

[m²]

1	przedsiónek	6,90
2	hall z komunikacją	3,20
3	łazienka	2,75
4	kotłownia	3,45
5	kuchnia	10,70
6	pokój dzienny	23,60
7	pokój	9,75
8	razem	60,35
	garaż	23,45





RZUT PIĘTRA

[m²]

1	hall z komunikacją	4,90
2	łazienka	11,60
3	pokój	15,35
4	pokój	15,35
5	pokój	12,10
	razem	59,30