



# Piccolo II

## 119,65 m<sup>2</sup>

plus garaż 23,45 m<sup>2</sup>

Dom piętrowy z płaskim dachem w modernistycznej formie, oryginalny ryzalit frontowy, przestronny taras i garaż

min. wymiary działki 20,9 x 18,4 m

pow. netto parteru	89,15 m <sup>2</sup>
pow. całkowita	197,50 m <sup>2</sup>
pow. zabudowy	114,75 m <sup>2</sup>
kubatura brutto	705,75 m <sup>3</sup>
wysokość budynku	7,37 m
kąt nachylenia dachu	0°
rodzaj stropu	gęstożebrowy
pow. dachu	98,20 m <sup>2</sup>

ATRIUM



### TECHNOLOGIA

Pustak ceramiczny gr. 30 cm + ocieplenie w technologii Termo Organika. Pokrycie dachu - papa termozgrzewalna, ew. membrana dachowa. Brama garażowa i drzwi zewnętrzne marki Hörmann.

Do tego projektu możesz wprowadzić zmiany, na które wyrazimy bezpłatną zgodę. Więcej na [www.studioatrium.pl](http://www.studioatrium.pl)

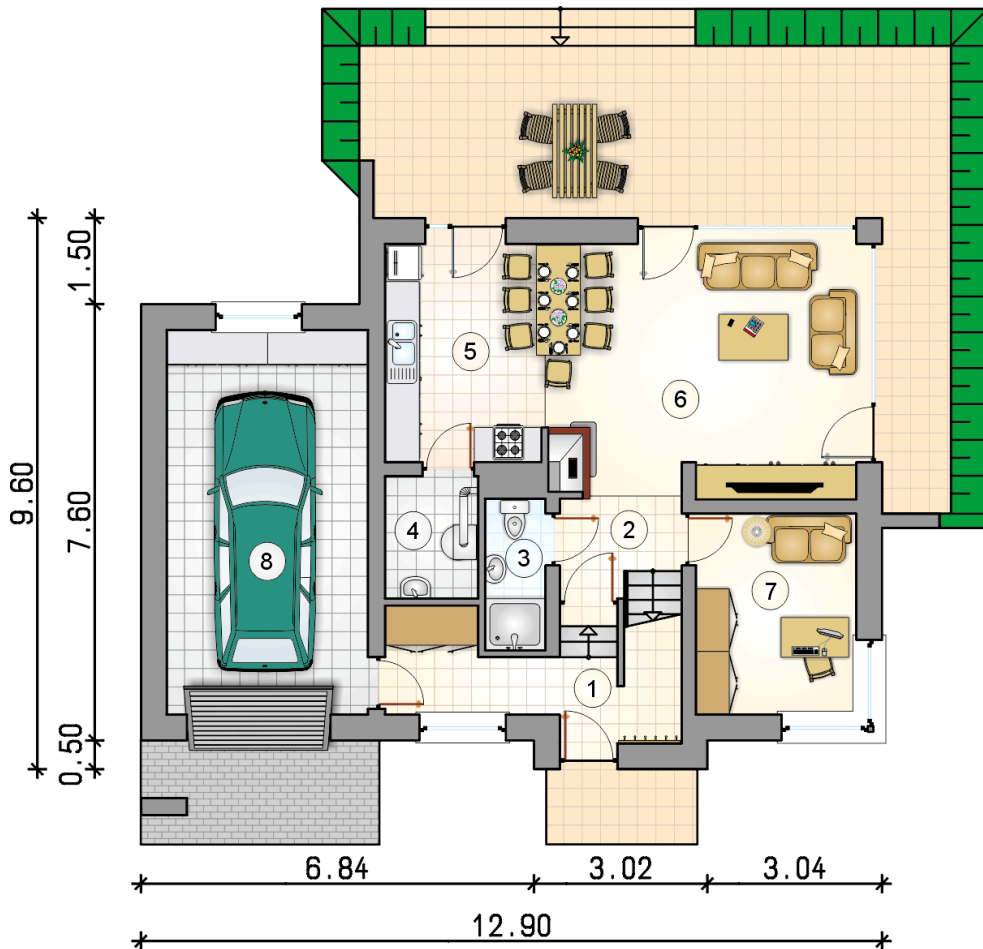
### KOSZTY BUDOWY

stan surowy	246 685 zł
roboty wykończeniowe	237 068 zł
instalacje	106 262 zł
koszt budowy	590 015 zł

Podane ceny są szacunkowymi cenami netto. Zapytaj o zestawienie materiałów naszego konsultanta na [www.studioatrium.pl](http://www.studioatrium.pl)

### RZUT PARTERU

	[m <sup>2</sup> ]
1 przedsionek	6,90
2 hall z komunikacją	3,20
3 łazienka	2,75
4 kotłownia	3,45
5 kuchnia	10,70
6 pokój dzienny	23,60
7 pokój	9,75
<b>razem</b>	<b>60,35</b>
8 garaż	23,45

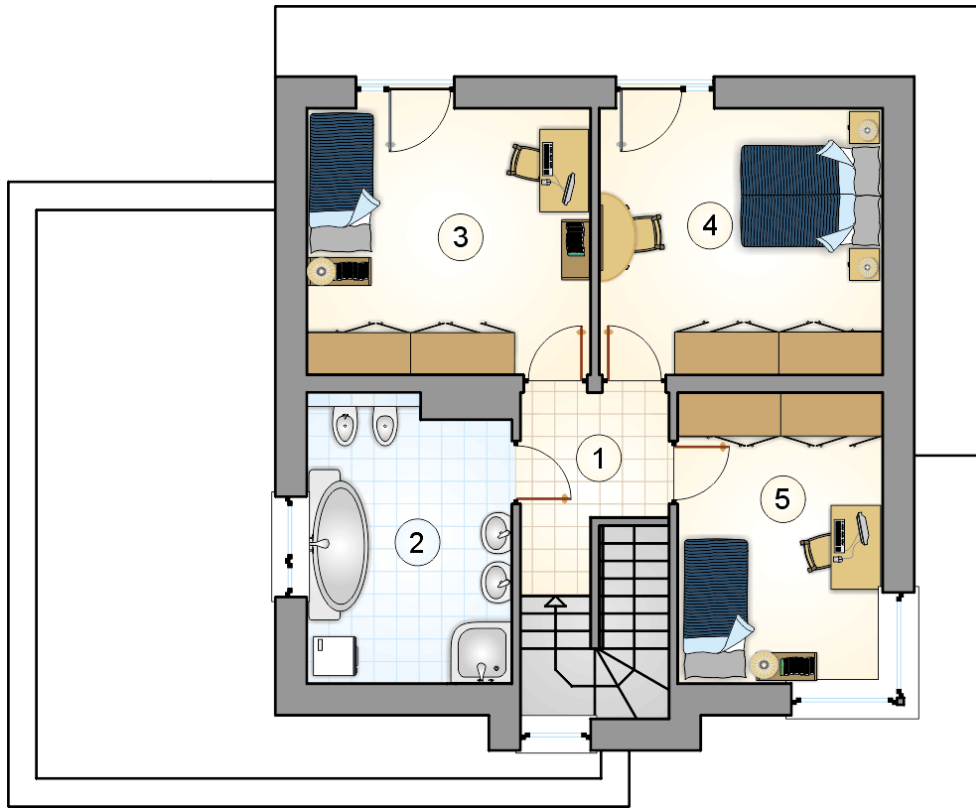


30 LAT

**ATRIUM**  
STUDIO | PROJEKTY DOMÓW

telefon konsultanta  
33 822 94 96

więcej projektów i informacji na  
[www.studioatrium.pl](http://www.studioatrium.pl)



RZUT PIĘTRA		[m <sup>2</sup> ]
1	hall z komunikacją	4,90
2	łazienka	11,60
3	pokój	15,35
4	pokój	15,35
5	pokój	12,10
	<b>razem</b>	<b>59,30</b>