



# Piccolo III

## 119,65 m<sup>2</sup>

plus garaż 43,55 m<sup>2</sup>

Piętrowy dom z płaskim dachem w modernistycznej formie, oryginalny ryzalit frontowy, przeszklenia w części tarasowej, 2-stanowiskowy garaż

min. wymiary działki 23,9 x 18,4 m

pow. netto parteru	109,25 m <sup>2</sup>
pow. całkowita	220,30 m <sup>2</sup>
pow. zabudowy	137,55 m <sup>2</sup>
kubatura brutto	787,85 m <sup>3</sup>
wysokość budynku	7,37 m
kąt nachylenia dachu	0°
rodzaj stropu	gęstożebrowy
pow. dachu	122,50 m <sup>2</sup>



### TECHNOLOGIA

Pustak ceramiczny gr. 30 cm + ocieplenie w systemie Termo Organika. Pokrycie dachu - papa termozgrzewalna, ew. membrana dachowa. Brama garażowa i drzwi zewnętrzne marki Hörmann.

Do tego projektu możesz wprowadzić zmiany, na które wyrazimy bezpłatną zgodę. Więcej na [www.studioatrium.pl](http://www.studioatrium.pl)

### KOSZTY BUDOWY

stan surowy	265 174 zł
roboty wykończeniowe	254 836 zł
instalacje	114 226 zł
koszt budowy	634 235 zł

Podane ceny są szacunkowymi cenami netto. Zapytaj o zestawienie materiałów naszego konsultanta na [www.studioatrium.pl](http://www.studioatrium.pl)



### RZUT PARTERU [m<sup>2</sup>]

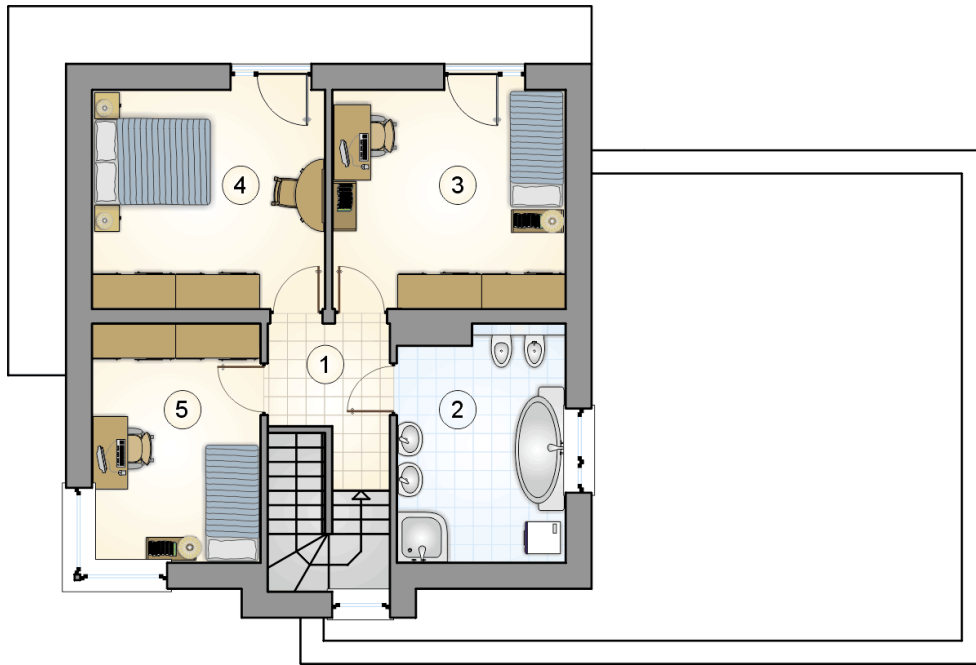
1	przedsiónek	6,90
2	hall z komunikacją	3,20
3	łazienka	2,75
4	kotłownia	3,45
5	kuchnia	10,70
6	pokój dzienny	23,60
7	pokój	9,75
	<b>razem</b>	<b>60,35</b>
8	garaż	43,55



RZUT PARTERU

[m<sup>2</sup>]

1	przedsiónek	6,90
2	hall z komunikacją	3,20
3	łazienka	2,75
4	kotłownia	3,45
5	kuchnia	10,70
6	pokój dzienny	23,60
7	pokój	9,75
	<b>razem</b>	<b>60,35</b>
8	garaż	43,55



RZUT PIĘTRA

[m<sup>2</sup>]

1	hall z komunikacją	4,90
2	łazienka	11,60
3	pokój	15,35
4	pokój	15,35
5	pokój	12,10
	<b>razem</b>	<b>59,30</b>