



Piccolo III

119,65 m²

plus garaż 43,55 m²

Piętrowy dom z płaskim dachem w modernistycznej formie, oryginalny ryzalit frontowy, przeszklenia w części tarasowej, 2-stanowiskowy garaż

min. wymiary działki 23,9 x 18,4 m

pow. netto parteru	109,25 m ²
pow. całkowita	220,30 m ²
pow. zabudowy	137,55 m ²
kubatura brutto	787,85 m ³
wysokość budynku	7,37 m
kąt nachylenia dachu	0°
rodzaj stropu	gęstożebrowy
pow. dachu	122,50 m ²



TECHNOLOGIA

Pustak ceramiczny gr. 30 cm + ocieplenie w systemie Termo Organika. Pokrycie dachu - papa termozgrzewalna, ew. membrana dachowa. Brama garażowa i drzwi zewnętrzne marki Hörmann.

Do tego projektu możesz wprowadzić zmiany, na które wyrazimy bezpłatną zgodę. Więcej na www.studioatrium.pl

KOSZTY BUDOWY

stan surowy	265 174 zł
roboty wykończeniowe	254 836 zł
instalacje	114 226 zł
koszt budowy	634 235 zł

Podane ceny są szacunkowymi cenami netto. Zapytaj o zestawienie materiałów naszego konsultanta na www.studioatrium.pl

RZUT PARTERU

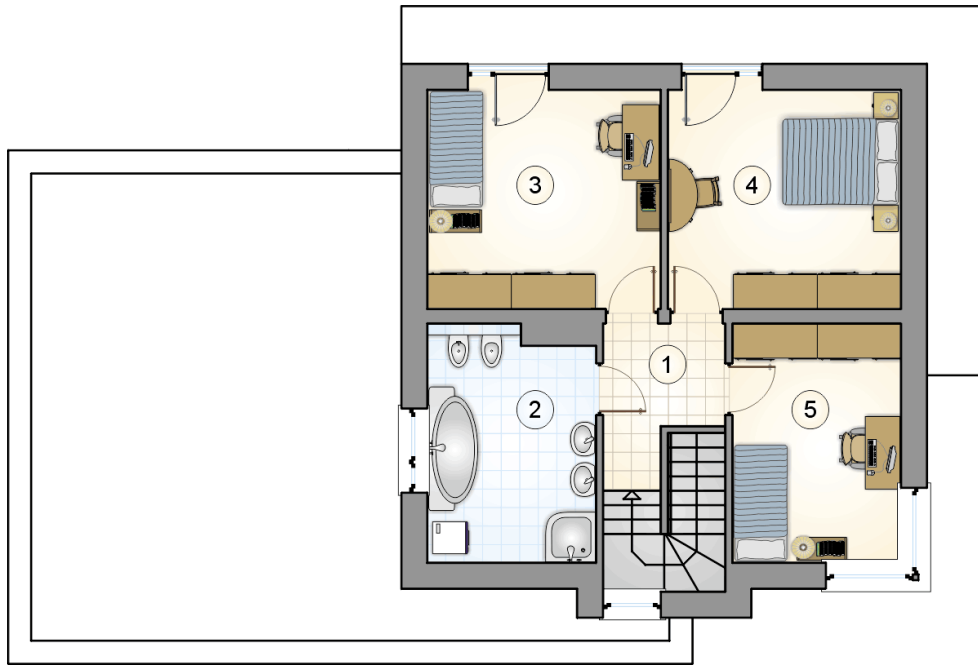
[m²]

1	przedsiónek	6,90
2	hall z komunikacją	3,20
3	łazienka	2,75
4	kotłownia	3,45
5	kuchnia	10,70
6	pokój dzienny	23,60
7	pokój	9,75
	razem	60,35
8	garaż	43,55





RZUT PARTERU		[m ²]
1	przedsionek	6,90
2	hall z komunikacją	3,20
3	łazienka	2,75
4	kotłownia	3,45
5	kuchnia	10,70
6	pokój dzienny	23,60
7	pokój	9,75
	razem	60,35
8	garaż	43,55



RZUT PIĘTRA

[m²]

1	hall z komunikacją	4,90
2	łazienka	11,60
3	pokój	15,35
4	pokój	15,35
5	pokój	12,10
	razem	59,30