



**ATRIUM**



**ATRIUM**

# Piccolo IV

## 123,15 m<sup>2</sup>

plus piwnica 23,75 m<sup>2</sup>  
plus garaż 35,90 m<sup>2</sup>

Podpiwniczony dom piętrowy z płaskim dachem, oryginalnym ryzalitem wejściowym i nieszablonoową stolarką okienną, z garażem i przestronnym tarasem

min. wymiary działki 17,35 x 24,6 m

pow. netto parteru	66,35 m <sup>2</sup>
pow. całkowita	259,80 m <sup>2</sup>
pow. zabudowy	91,90 m <sup>2</sup>
kubatura brutto	838,15 m <sup>3</sup>
wysokość budynku	7,37 m
kąt nachylenia dachu	
rodzaj stropu	gęstożebrowy
pow. dachu	69,30 m <sup>2</sup>

### TECHNOLOGIA

Pustak ceramiczny gr. 30 cm + ocieplenie w technologii Termo Organika. Pokrycie dachu - papa termozgrzewalna, ew. membrana dachowa. Brama garażowa i drzwi zewnętrzne marki Hörmann.

Do tego projektu możesz wprowadzić zmiany, na które wyrazimy bezpłatną zgodę. Więcej na [www.studioatrium.pl](http://www.studioatrium.pl)

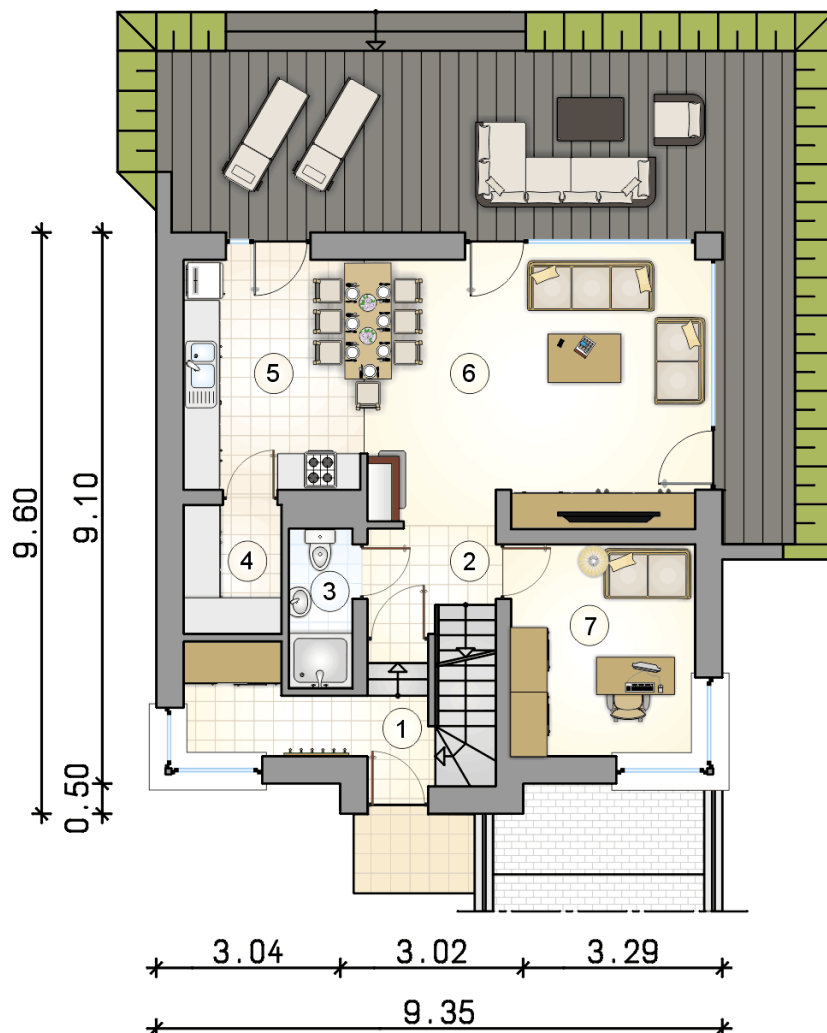
### KOSZTY BUDOWY

stan surowy	308 501 zł
roboty wykończeniowe	260 317 zł
instalacje	116 587 zł
koszt budowy	685 405 zł

Podane ceny są szacunkowymi cenami netto. Zapytaj o zestawienie materiałów naszego konsultanta na [www.studioatrium.pl](http://www.studioatrium.pl)

### RZUT PARTERU [m<sup>2</sup>]

1	przedsiónek z garderobą	6,50
2	hall z komunikacją	3,20
3	łazienka	2,75
4	spiżarka	3,45
5	kuchnia	11,50
6	pokój dzienny	23,80
7	pokój	10,65
	<b>razem</b>	<b>61,85</b>

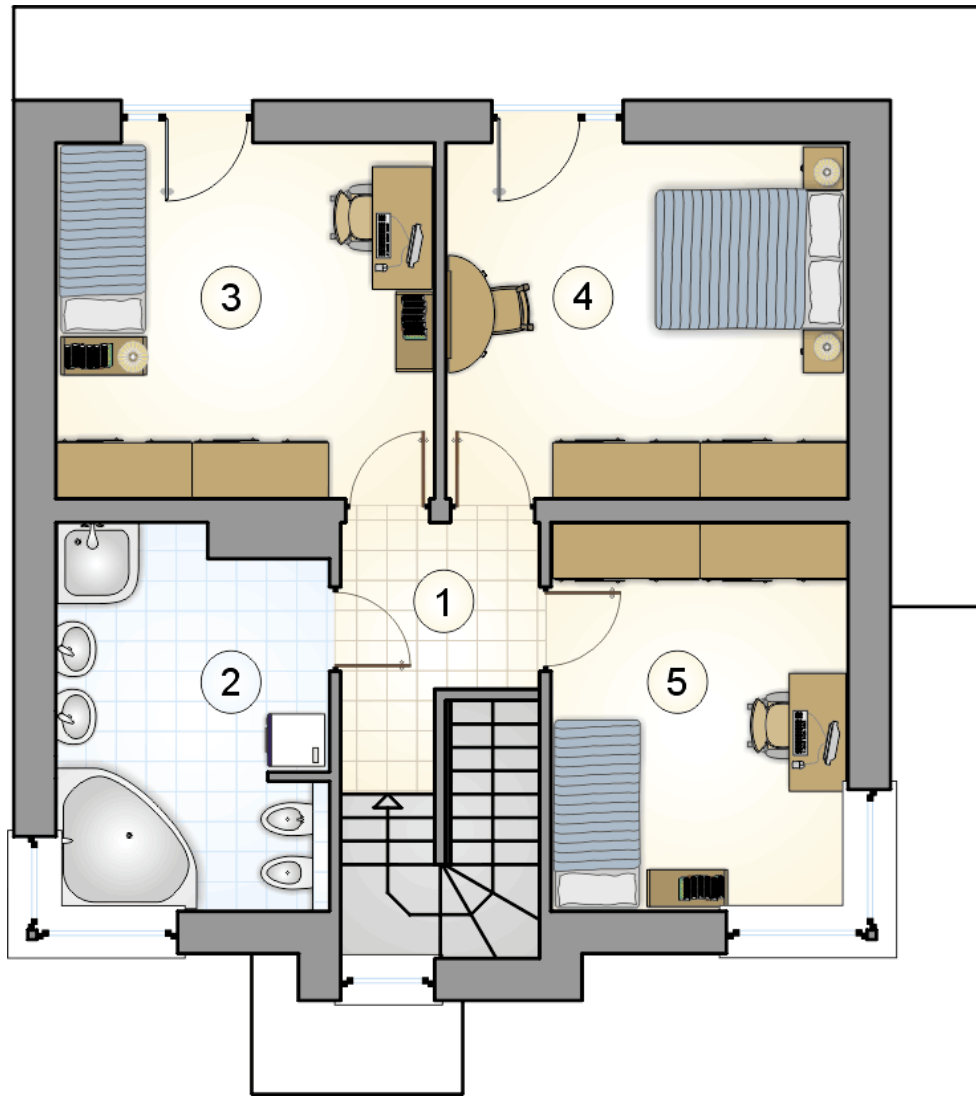


**30**  
LAT

**ATRIUM**  
STUDIO | PROJEKTY DOMÓW

telefon konsultanta  
33 822 94 96

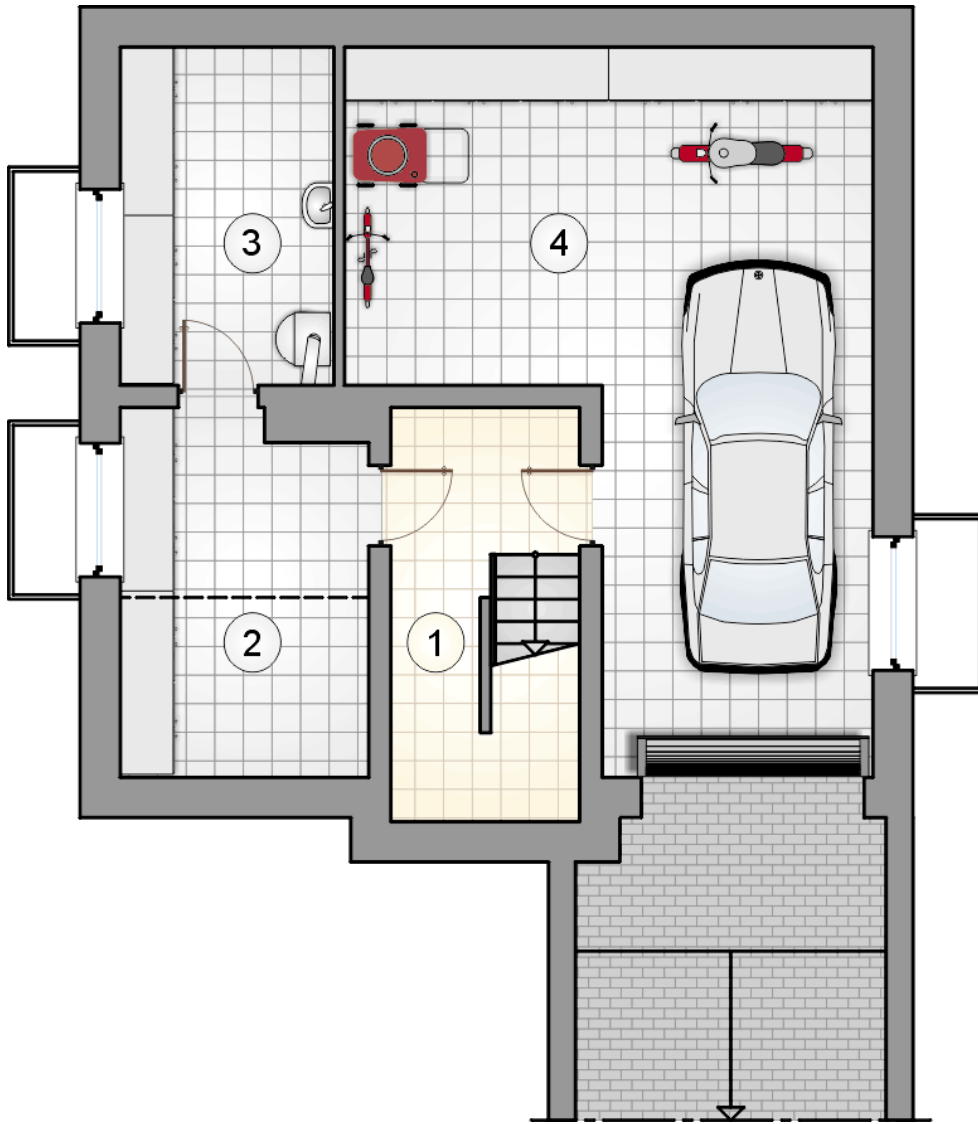
więcej projektów i informacji na  
[www.studioatrium.pl](http://www.studioatrium.pl)



RZUT PIĘTRA

[m<sup>2</sup>]

1	hall z komunikacją	4,90
2	łazienka	11,60
3	pokój	15,35
4	pokój	16,30
5	pokój	13,15
0	<b>razem</b>	<b>61,30</b>



RZUT PIWNICY

[m<sup>2</sup>]

1	hall z komunikacją	6,35
2	piwnica	8,30
3	kotłownia	9,10
0	<b>razem</b>	23,75
4	garaż	35,90