



ATRIUM

Piccolo IV 123,15 m²

plus piwnica 23,75 m²
plus garaż 35,90 m²

Podpiwniczony dom piętrowy z płaskim dachem, oryginalnym ryzalitem wejściowym i nieszablonywą stolarką okienną, z garażem i przestronnym tarasem

min. wymiary działki 17,35 x 24,6 m

pow. netto parteru	66,35 m ²
pow. całkowita	259,80 m ²
pow. zabudowy	91,90 m ²
kubatura brutto	838,15 m ³
wysokość budynku	7,37 m
kąt nachylenia dachu	
rodzaj stropu	gęstożebrowy
pow. dachu	69,30 m ²



TECHNOLOGIA

Pustak ceramiczny gr. 30 cm + ocieplenie w technologii Termo Organika. Pokrycie dachu - papa termozgrzewalna, ew. membrana dachowa. Brama garażowa i drzwi zewnętrzne marki Hörmann.

Do tego projektu możesz wprowadzić zmiany, na które wyrazimy bezpłatną zgodę. Więcej na www.studioatrium.pl

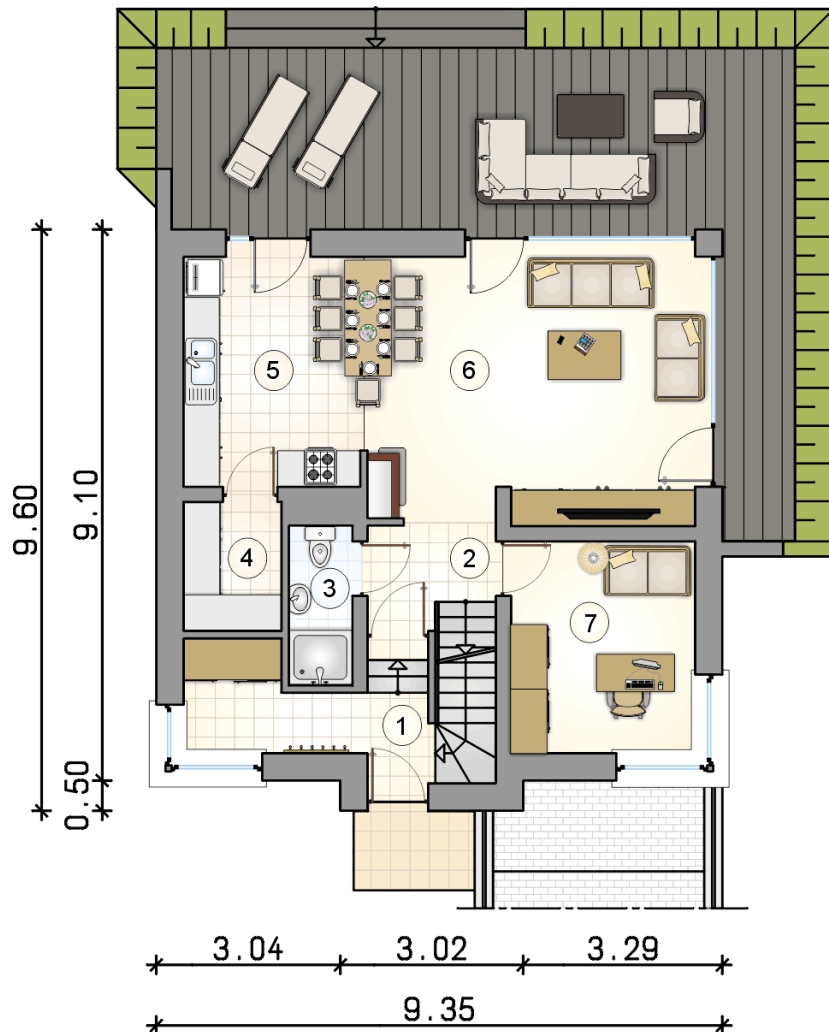
KOSZTY BUDOWY

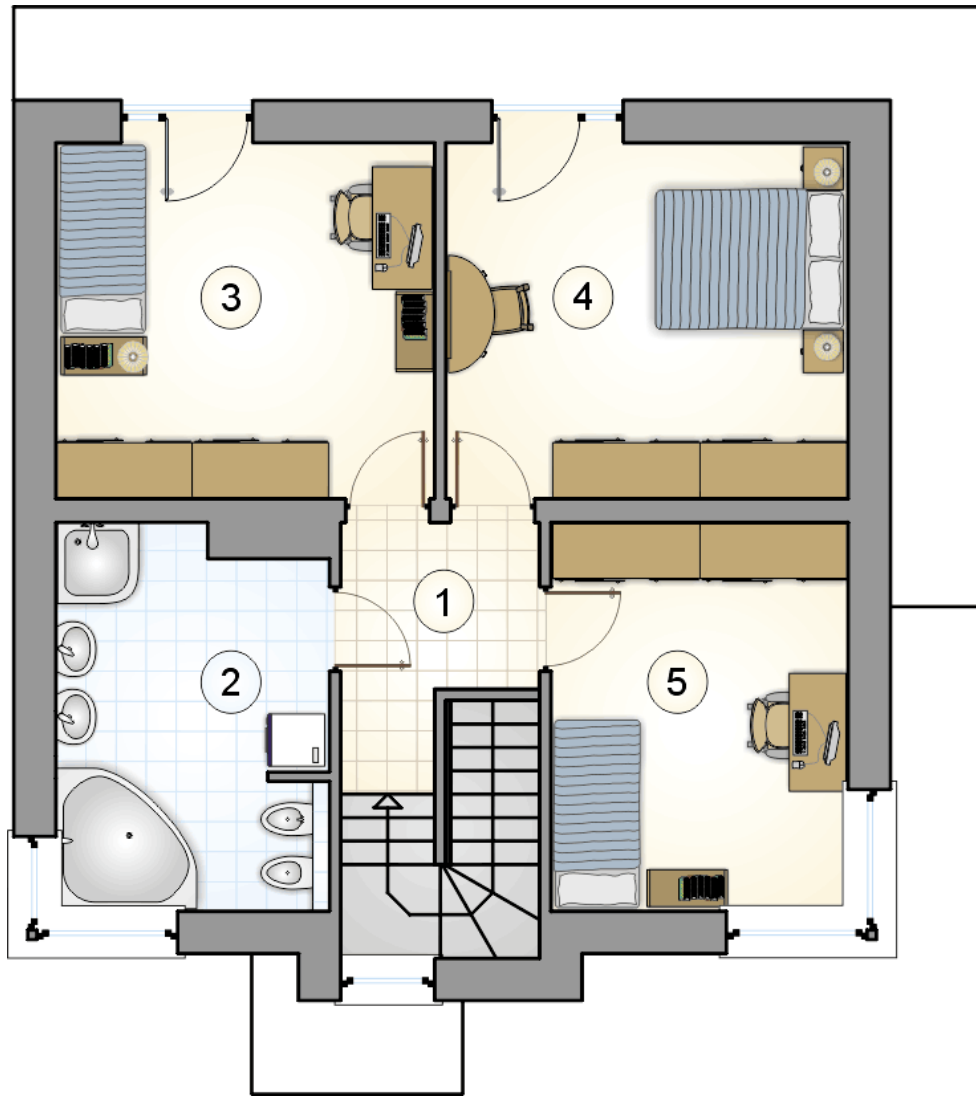
stan surowy	308 501 zł
roboty wykończeniowe	260 317 zł
instalacje	116 587 zł
koszt budowy	685 405 zł

Podane ceny są szacunkowymi cenami netto. Zapytaj o zestawienie materiałów naszego konsultanta na www.studioatrium.pl

RZUT PARTERU [m²]

1	przedsiónek z garderobą	6,50
2	hall z komunikacją	3,20
3	łazienka	2,75
4	spizarka	3,45
5	kuchnia	11,50
6	pokój dzienny	23,80
7	pokój	10,65
	razem	61,85

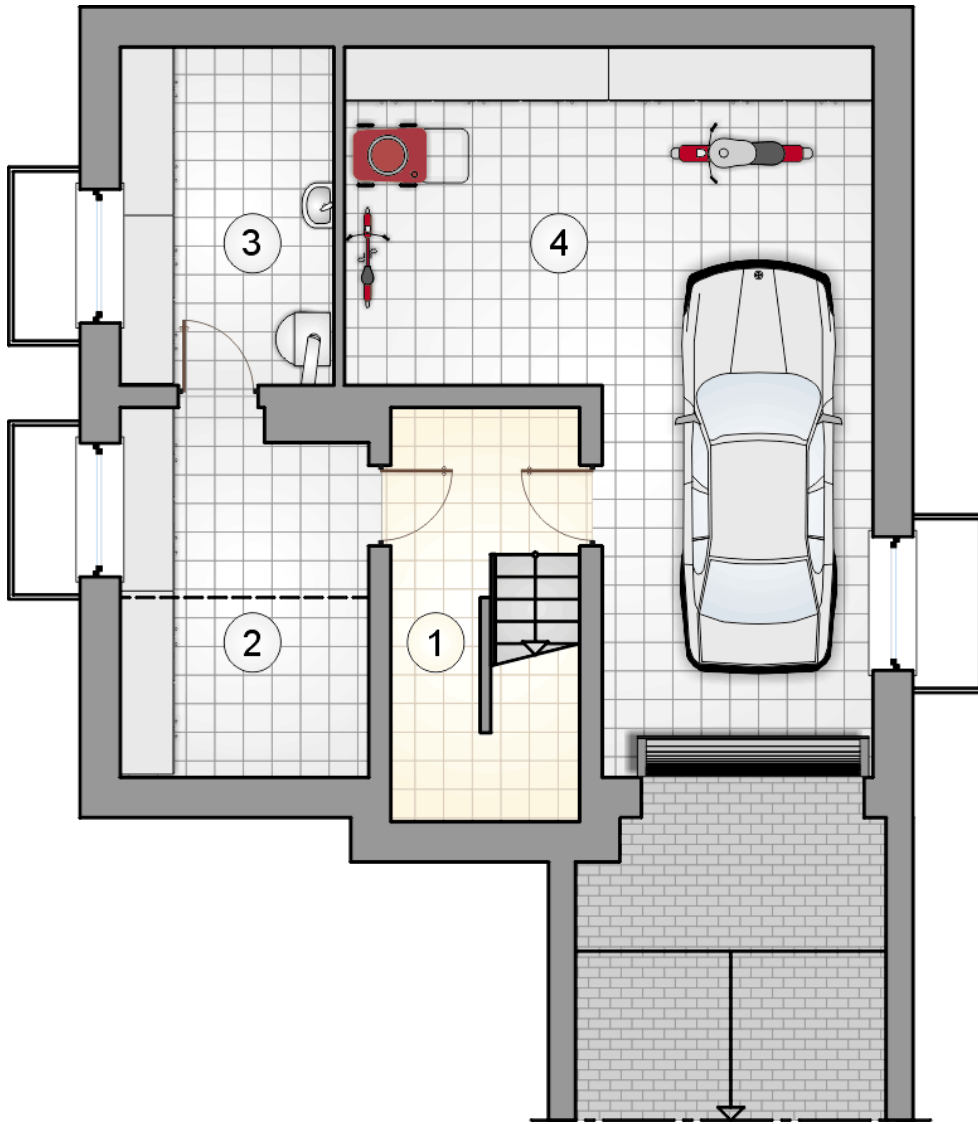




RZUT PIĘTRA

[m²]

1	hall z komunikacją	4,90
2	łazienka	11,60
3	pokój	15,35
4	pokój	16,30
5	pokój	13,15
0	razem	61,30



RZUT PIWNICY

[m²]

1	hall z komunikacją	6,35
2	piwnica	8,30
3	kotłownia	9,10
0	razem	23,75
4	garaż	35,90