



Piękna Kasia 146,55 m²

Parterowy dom z mansardowym dachem, z poddaszem użytkowym, wejściem z kolumnami, ryzalitem i lukarnami

min. wymiary działki 19,2 x 19,7 m

pow. netto parteru	91,40 m ²
pow. całkowita	221,25 m ²
pow. zabudowy	114,90 m ²
kubatura brutto	686,00 m ³
wysokość budynku	8,03 m
kąt nachylenia dachu	45°
rodzaj stropu	gęstożebrowy
pow. dachu	191,50 m ²

TECHNOLOGIA

Technologia murowana: Pustak ceramiczny gr. 30 cm + ocieplenie w systemie Termo Organika. Pokrycie dachu dachówką cementową. Drzwi zewnętrzne marki Hörmann.

Do tego projektu możesz wprowadzić zmiany, na które wyrazimy bezpłatną zgodę. Więcej na www.studioatrium.pl

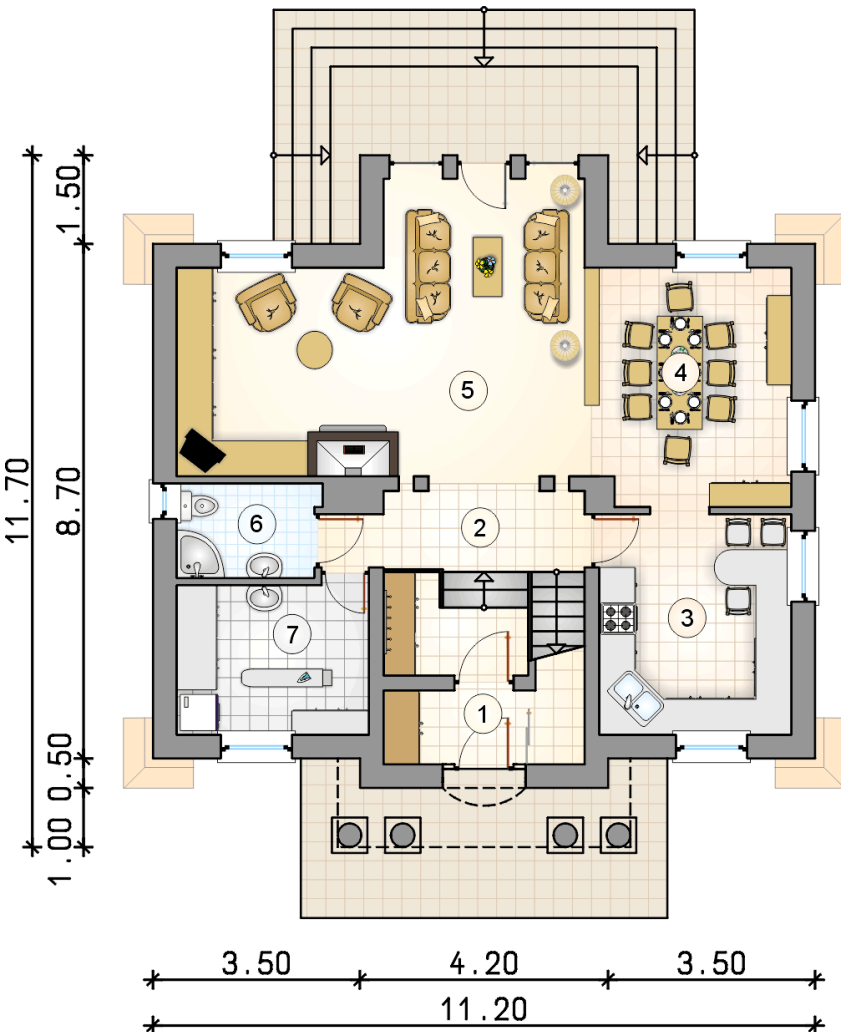
KOSZTY BUDOWY

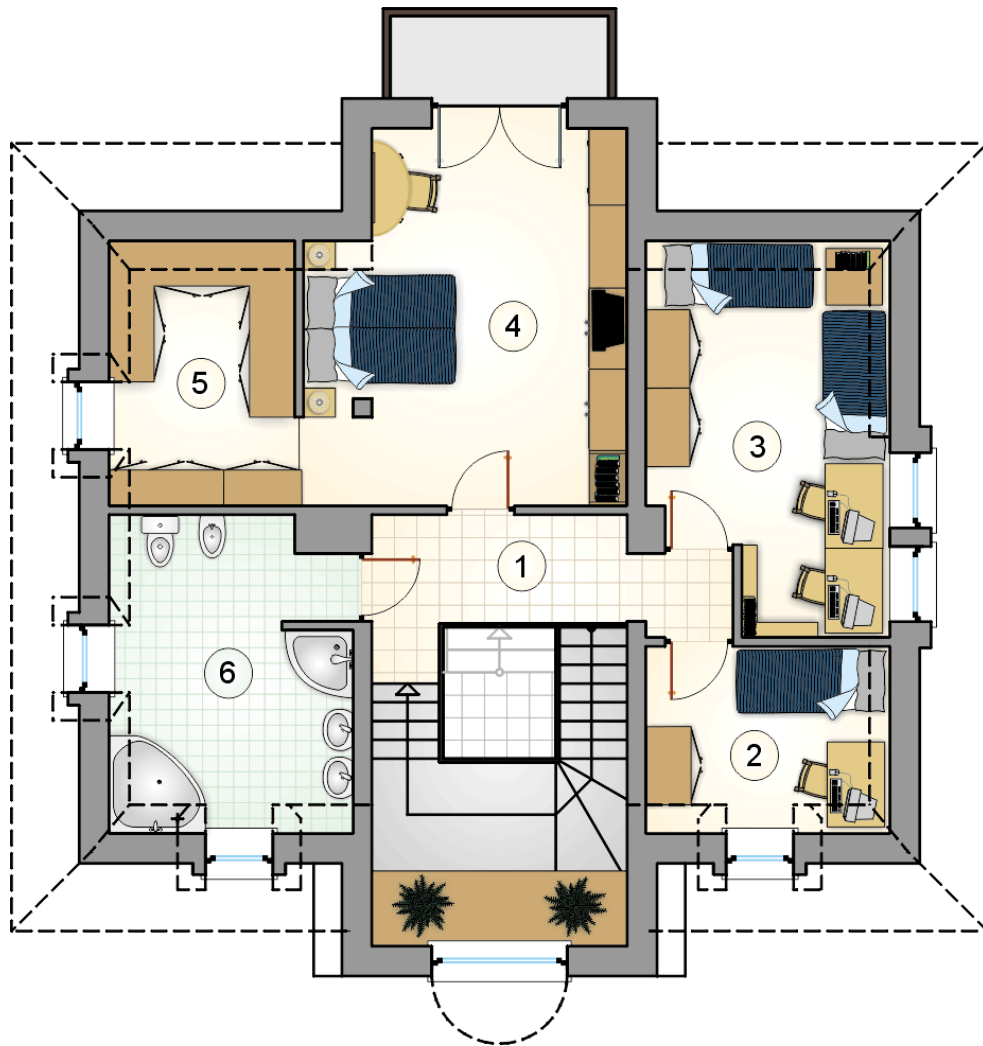
stan surowy	275 726 zł
roboty wykończeniowe	264 977 zł
instalacje	118 771 zł
koszt budowy	659 475 zł

Podane ceny są szacunkowymi cenami netto. Zapytaj o zestawienie materiałów naszego konsultanta na www.studioatrium.pl

RZUT PARTERU [m²]

1	przedsiónek	3,95
2	hall z komunikacją	9,45
3	kuchnia	12,20
4	jadalnia	13,25
5	pokój dzienny	29,90
6	łazienka z piecem c.o.	3,80
7	pralnia	8,20
	razem	80,75





RZUT PODDASZA		[m ²]
1	hall z komunikacją	7,35
2	pomieszczenie rekreacyjne	6,45
3	pokój	13,60
4	pokój	20,10
5	garderoba	7,05
6	łazienka	11,25
razem		65,80