



# Pierwiosnek 101,35 m<sup>2</sup>

Parterowy dom z dwuspadowym dachem, z tarasem w podcieniu, z poddaszem użytkowym

min. wymiary działki 16,05 x 18,2 m

pow. netto parteru	62,05 m <sup>2</sup>
pow. całkowita	165,65 m <sup>2</sup>
pow. zabudowy	86,20 m <sup>2</sup>
kubatura brutto	476,95 m <sup>3</sup>
wysokość budynku	0,00 m
kąt nachylenia dachu	40°
rodzaj stropu	gęstożebrowy
pow. dachu	161,00 m <sup>2</sup>

## TECHNOLOGIA

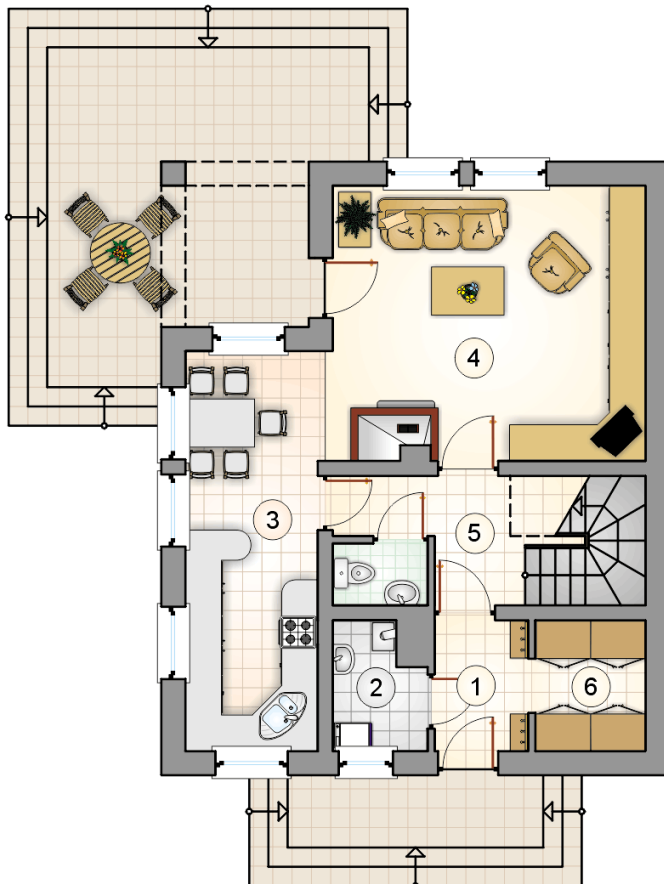
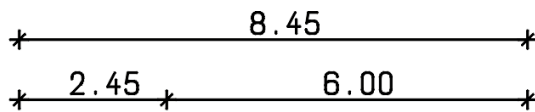
Technologia murowana: Pustak ceramiczny gr. 30 cm + ocieplenie w systemie Termo Organika. Pokrycie dachu dachówką cementową. Drzwi zewnętrzne marki Hörmann.

Do tego projektu możesz wprowadzić zmiany, na które wyrazimy bezpłatną zgodę. Więcej na [www.studioatrium.pl](http://www.studioatrium.pl)

## KOSZTY BUDOWY

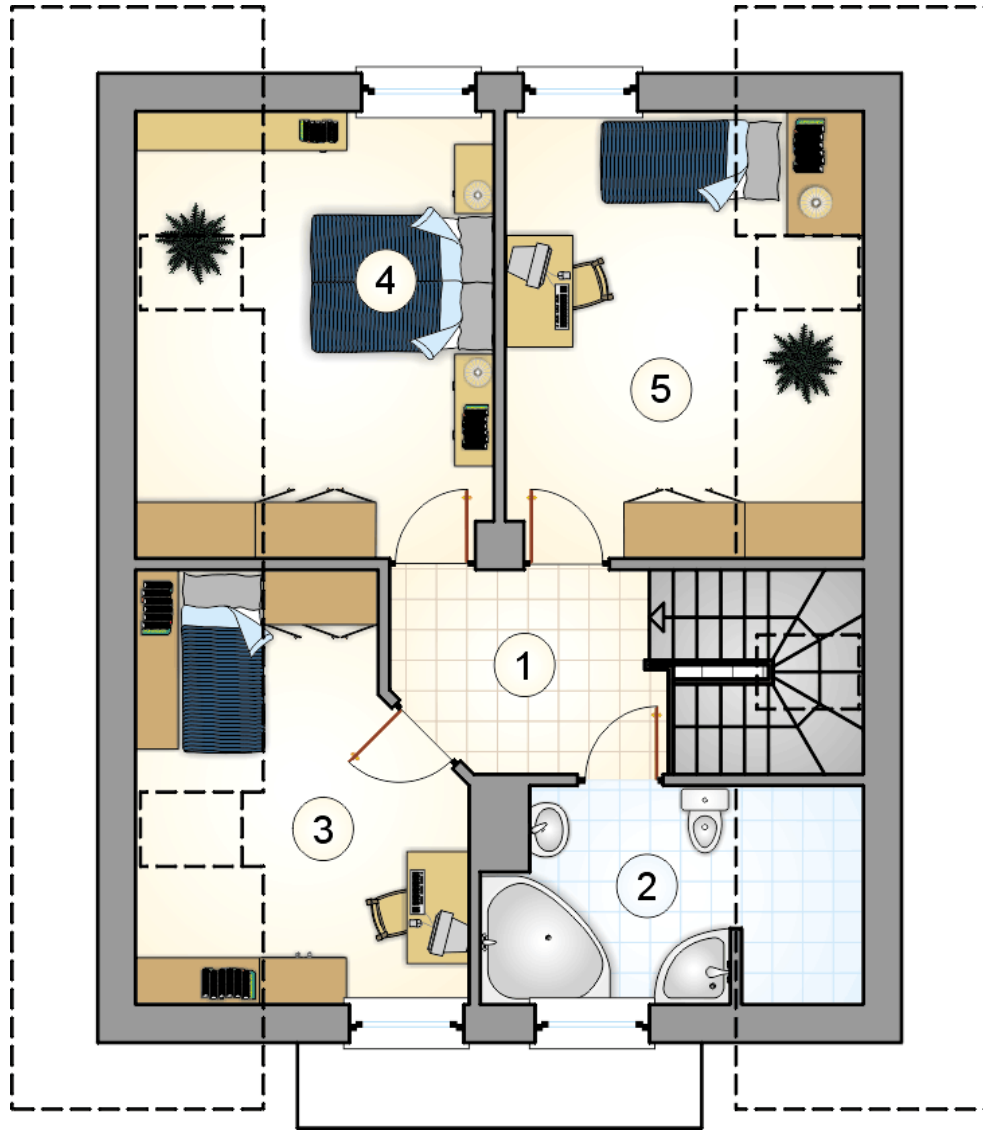
stan surowy	190 685 zł
roboty wykończeniowe	183 251 zł
instalacje	82 139 zł
koszt budowy	456 075 zł

Podane ceny są szacunkowymi cenami netto. Zapytaj o zestawienie materiałów naszego konsultanta na [www.studioatrium.pl](http://www.studioatrium.pl)



## RZUT PARTERU [m<sup>2</sup>]

1	wiatrołap	3,45
2	kotłownia	3,00
3	kuchnia z jadalnią	14,85
4	pokój dzienny	23,90
5	hall z komunikacją	6,25
6	garderoba	4,05
7	w.c.	1,60
	<b>razem</b>	<b>57,10</b>



RZUT PODDASZA

[m<sup>2</sup>]

1	hall z komunikacją	5,75
2	łazienka	5,95
3	pokój	8,75
4	pokój	11,90
5	pokój	11,90
	<b>razem</b>	<b>44,25</b>