



ATRIUM

Pierwiosnek 101,35 m²

Parterowy dom z dwuspadowym dachem, z tarasem w podcieniu, z poddaszem użytkowym

min. wymiary działki 16,05 x 18,2 m

pow. netto parteru	62,05 m ²
pow. całkowita	165,65 m ²
pow. zabudowy	86,20 m ²
kubatura brutto	476,95 m ³
wysokość budynku	0,00 m
kąt nachylenia dachu	40°
rodzaj stropu	gęstożebrowy
pow. dachu	161,00 m ²

TECHNOLOGIA

Technologia murowana: Pustak ceramiczny gr. 30 cm + ocieplenie w systemie Termo Organika. Pokrycie dachu dachówką cementową. Drzwi zewnętrzne marki Hörmann.

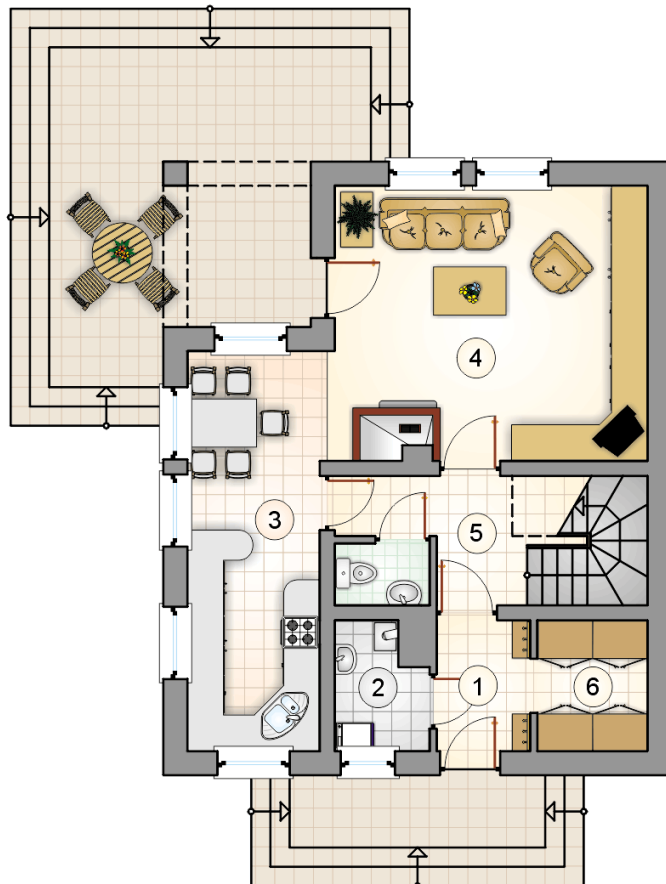
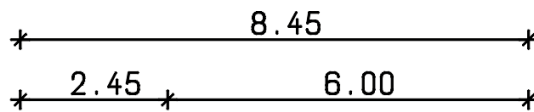
Do tego projektu możesz wprowadzić zmiany, na które wyrazimy bezpłatną zgodę. Więcej na www.studioatrium.pl



KOSZTY BUDOWY

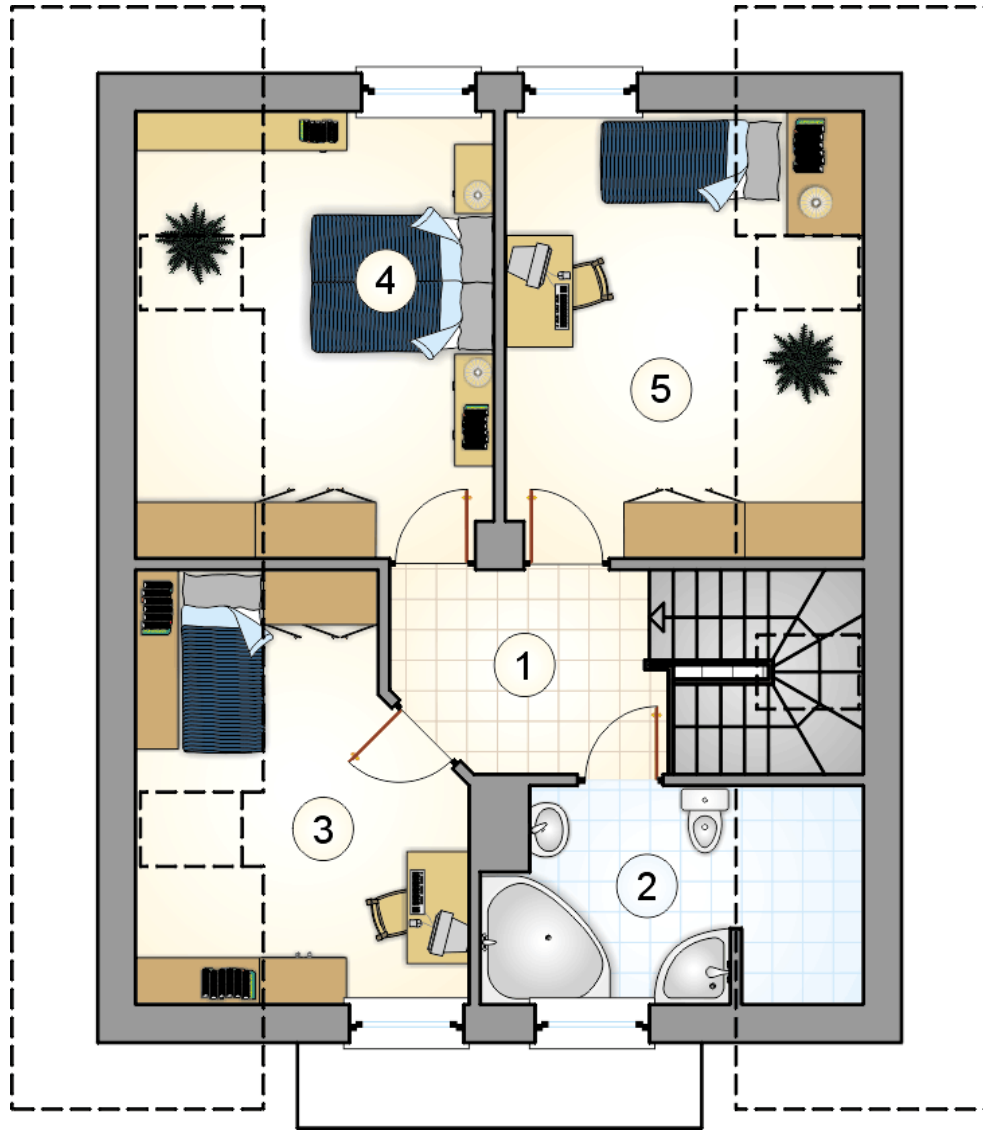
stan surowy	190 685 zł
roboty wykończeniowe	183 251 zł
instalacje	82 139 zł
koszt budowy	456 075 zł

Podane ceny są szacunkowymi cenami netto. Zapytaj o zestawienie materiałów naszego konsultanta na www.studioatrium.pl



RZUT PARTERU [m²]

1	wiatrołap	3,45
2	kotłownia	3,00
3	kuchnia z jadalnią	14,85
4	pokój dzienny	23,90
5	hall z komunikacją	6,25
6	garderoba	4,05
7	w.c.	1,60
	razem	57,10



RZUT PODDASZA

[m²]

1	hall z komunikacją	5,75
2	łazienka	5,95
3	pokój	8,75
4	pokój	11,90
5	pokój	11,90
	razem	44,25