



# Pik

## 172,40 m<sup>2</sup>

plus piwnica 91,25 m<sup>2</sup>

Dwulokalowy dom z poddaszem użytkowym, z rozległym, niezadaszonym tarasem, podpiwniczony, na wąskiej działce

min. wymiary działki 16,38 x 21,04 m

pow. netto parteru	90,70 m <sup>2</sup>
pow. całkowita	361,80 m <sup>2</sup>
pow. zabudowy	124,00 m <sup>2</sup>
kubatura brutto	1 144,50 m <sup>3</sup>
wysokość budynku	8,79 m
kąt nachylenia dachu	40°
rodzaj stropu	gęstożebrowy
pow. dachu	196,00 m <sup>2</sup>



### TECHNOLOGIA

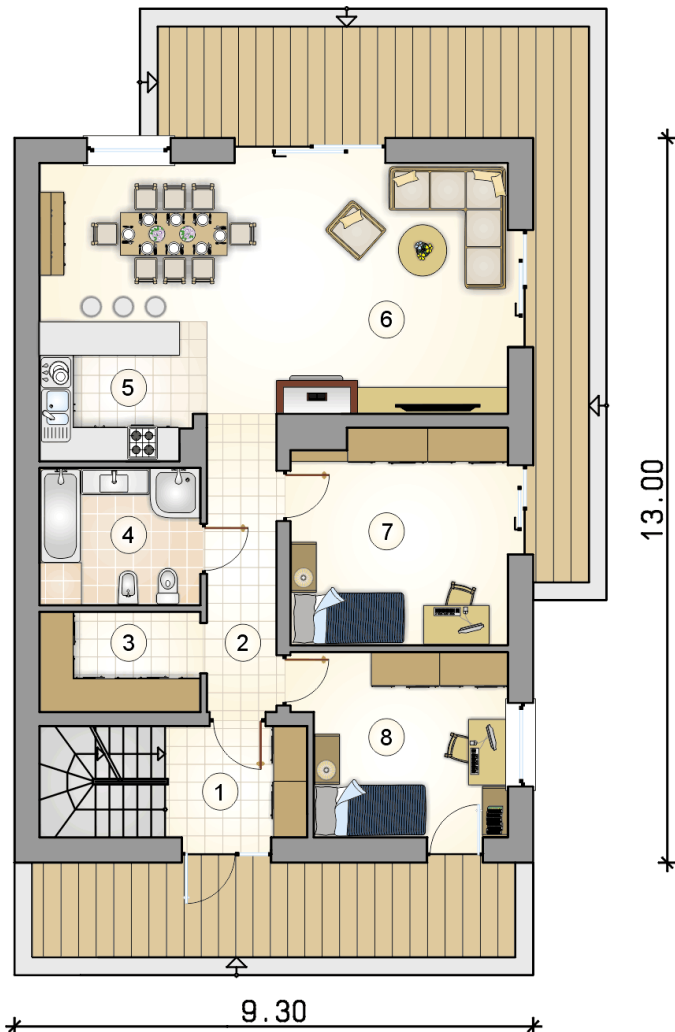
Technologia murowana: Pustak ceramiczny gr. 30 cm + ocieplenie w systemie Termo Organika. Pokrycie dachu dachówką cementową. Drzwi zewnętrzne marki Hörmann.

Do tego projektu możesz wprowadzić zmiany, na które wyrazimy bezpłatną zgodę. Więcej na [www.studioatrium.pl](http://www.studioatrium.pl)

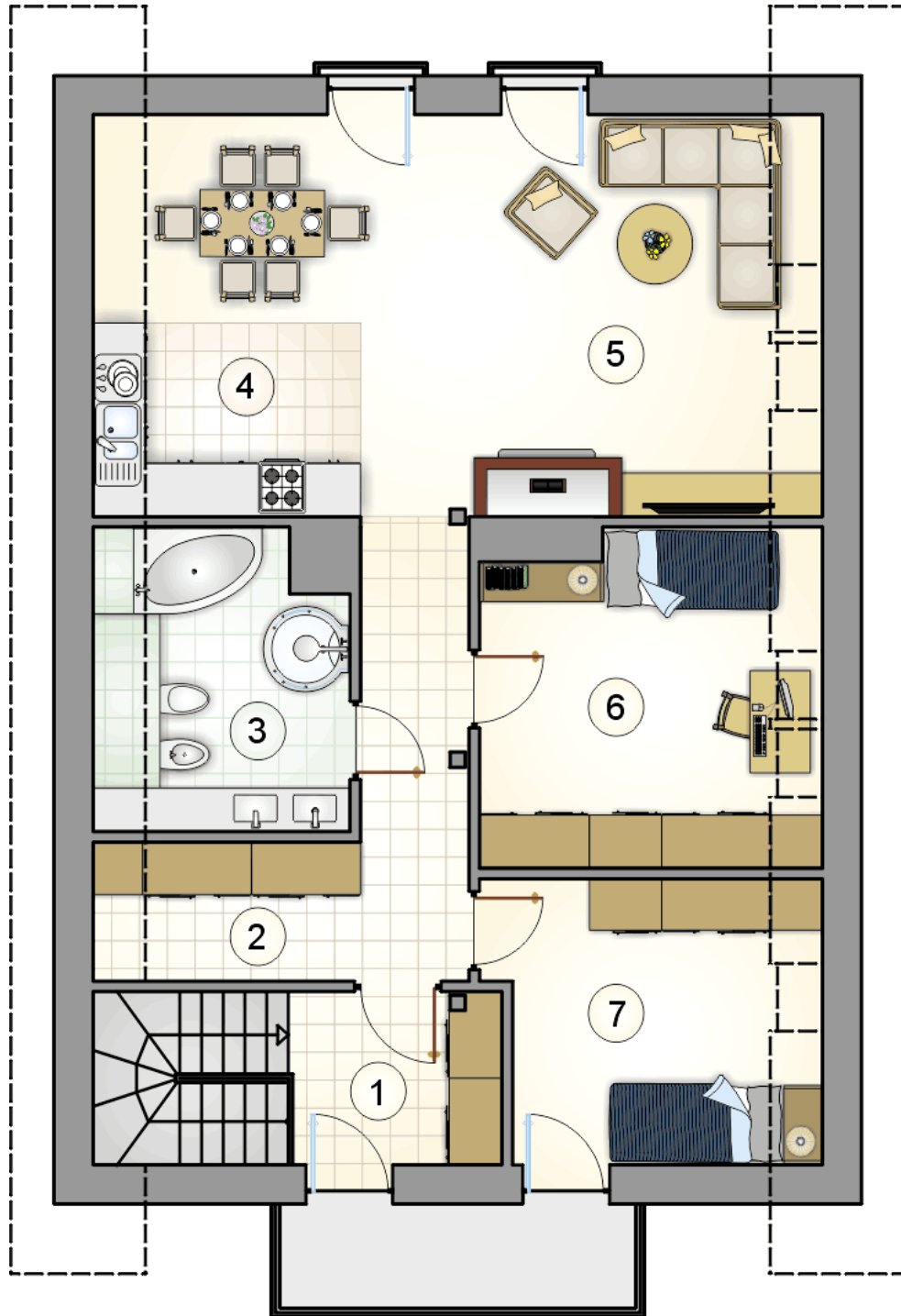
### KOSZTY BUDOWY

stan surowy	439 545 zł
roboty wykończeniowe	370 894 zł
instalacje	166 111 zł
koszt budowy	976 550 zł

Podane ceny są szacunkowymi cenami netto. Zapytaj o zestawienie materiałów naszego konsultanta na [www.studioatrium.pl](http://www.studioatrium.pl)



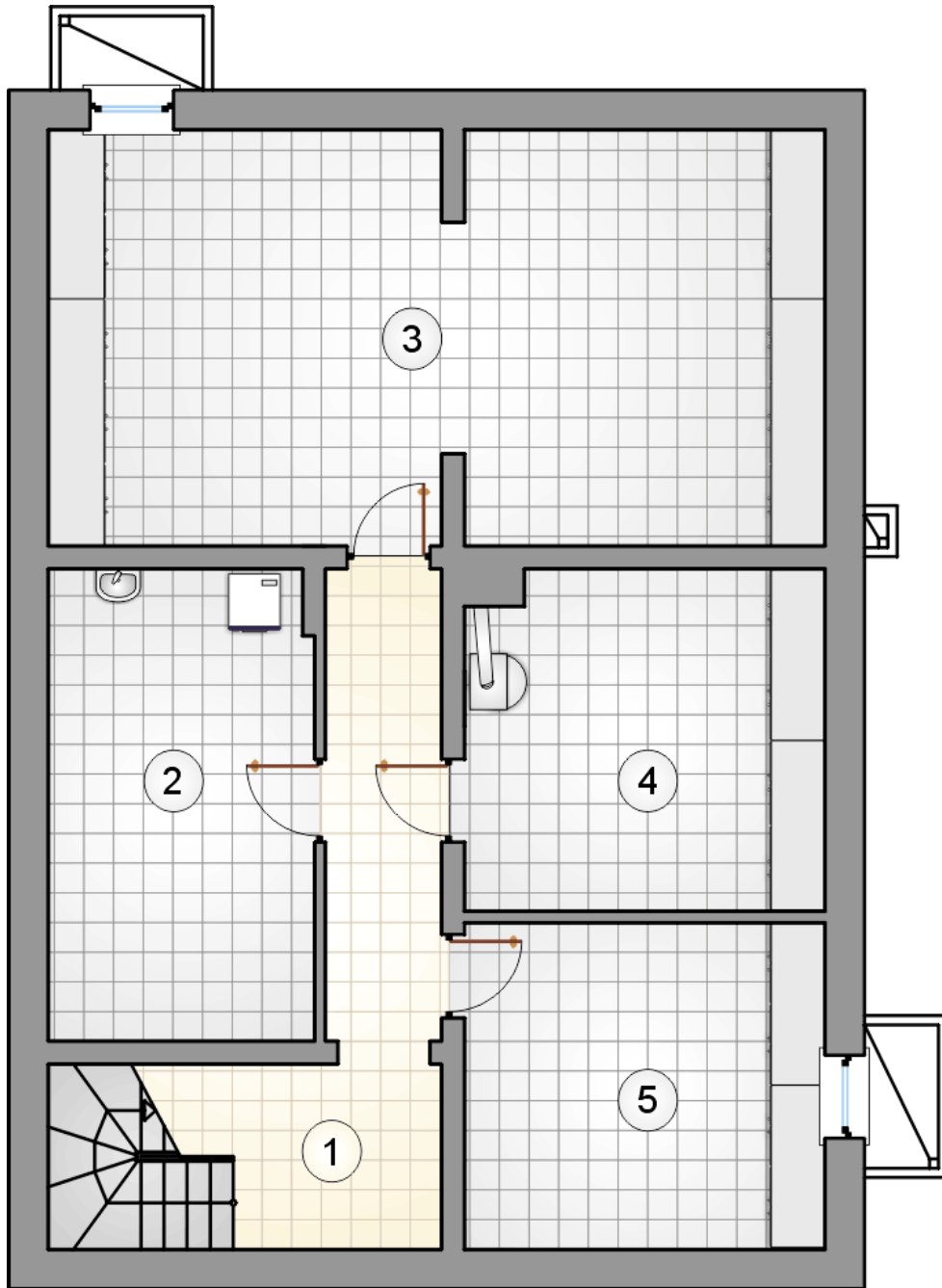
RZUT PARTERU		[m <sup>2</sup> ]
1	wiatrołap z komunikacją	4,85
2	korytarz	6,70
3	garderoba	5,20
4	łazienka	7,10
5	kuchnia	15,70
6	pokój dzienny z jadalnią	24,30
7	pokój	14,80
8	pokój	12,05
<b>razem</b>		<b>90,70</b>



RZUT PODDASZA

[m<sup>2</sup>]

1	hall z komunikacją	4,85
2	korytarz	10,70
3	łazienka	8,20
4	aneks kuchenny	12,00
5	pokój dzienny z jadalnią	22,40
6	pokój	13,05
7	pokój	10,50
0	<b>razem</b>	<b>81,70</b>



RZUT PIWNICY

[m<sup>2</sup>]

1	korytarz z komunikacją	12,40
2	pralnia	14,60
3	piwnica	37,30
4	kotłownia	14,15
5	piwnica	12,80
0	<b>razem</b>	<b>91,25</b>