



Pik

172,40 m²

plus piwnica 91,25 m²

Dwulokalowy dom z poddaszem użytkowym, z rozległym, niezadaszonym tarasem, podpiwniczony, na wąskiej działce

min. wymiary działki 16,38 x 21,04 m

pow. netto parteru	90,70 m ²
pow. całkowita	361,80 m ²
pow. zabudowy	124,00 m ²
kubatura brutto	1 144,50 m ³
wysokość budynku	8,79 m
kąt nachylenia dachu	40°
rodzaj stropu	gęstożebrowy
pow. dachu	196,00 m ²

ATRIUM



TECHNOLOGIA

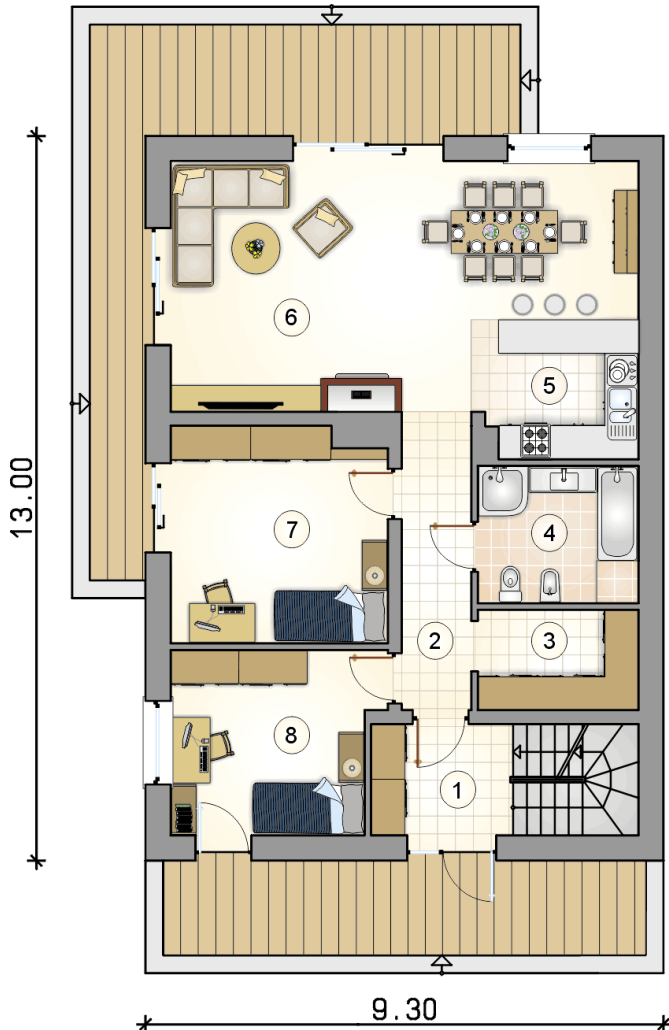
Technologia murowana: Pustak ceramiczny gr. 30 cm + ocieplenie w systemie Termo Organika. Pokrycie dachu dachówką cementową. Drzwi zewnętrzne marki Hörmann.

Do tego projektu możesz wprowadzić zmiany, na które wyrazimy bezpłatną zgodę. Więcej na www.studioatrium.pl

KOSZTY BUDOWY

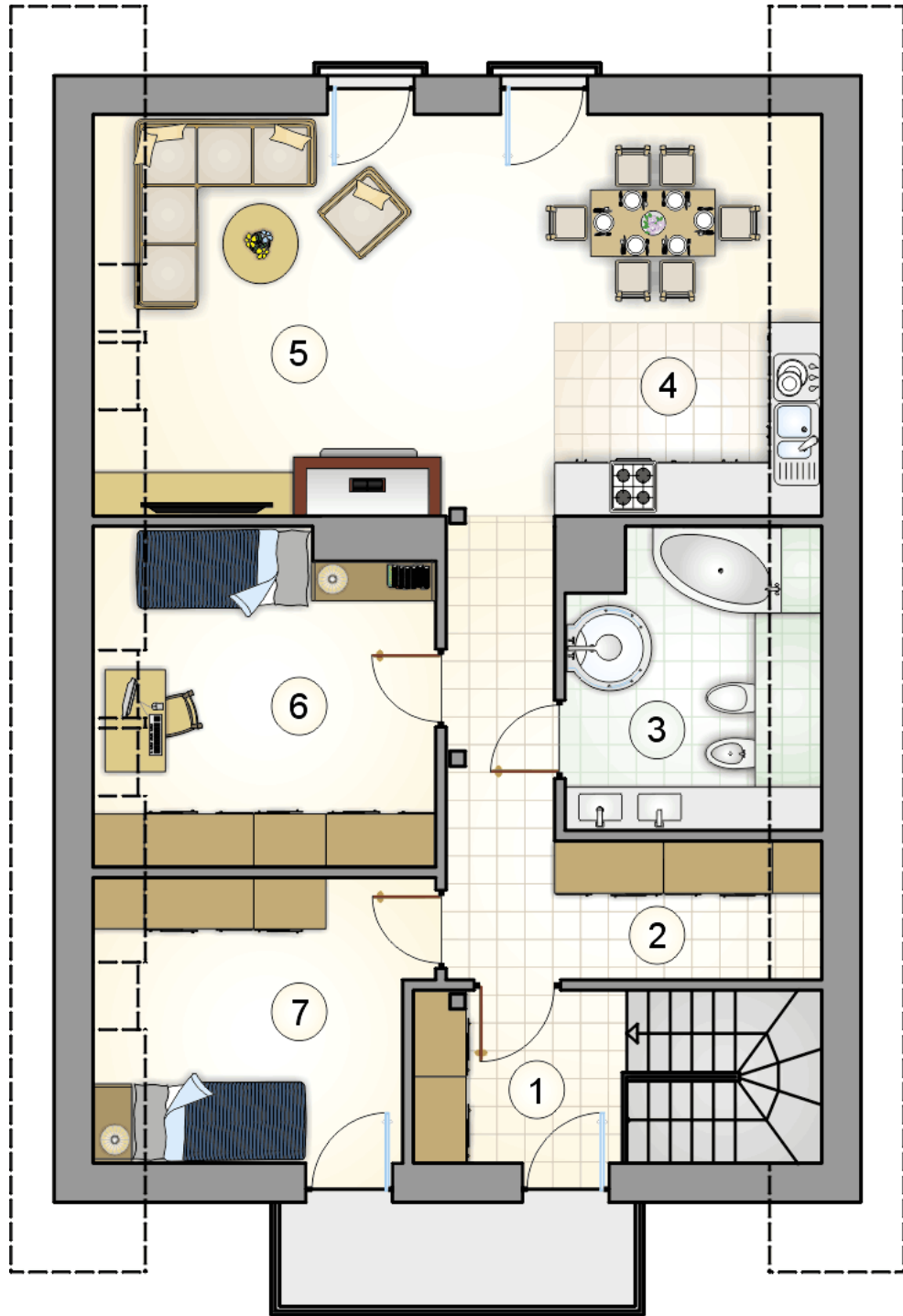
stan surowy	439 545 zł
roboty wykończeniowe	370 894 zł
instalacje	166 111 zł
koszt budowy	976 550 zł

Podane ceny są szacunkowymi cenami netto. Zapytaj o zestawienie materiałów naszego konsultanta na www.studioatrium.pl

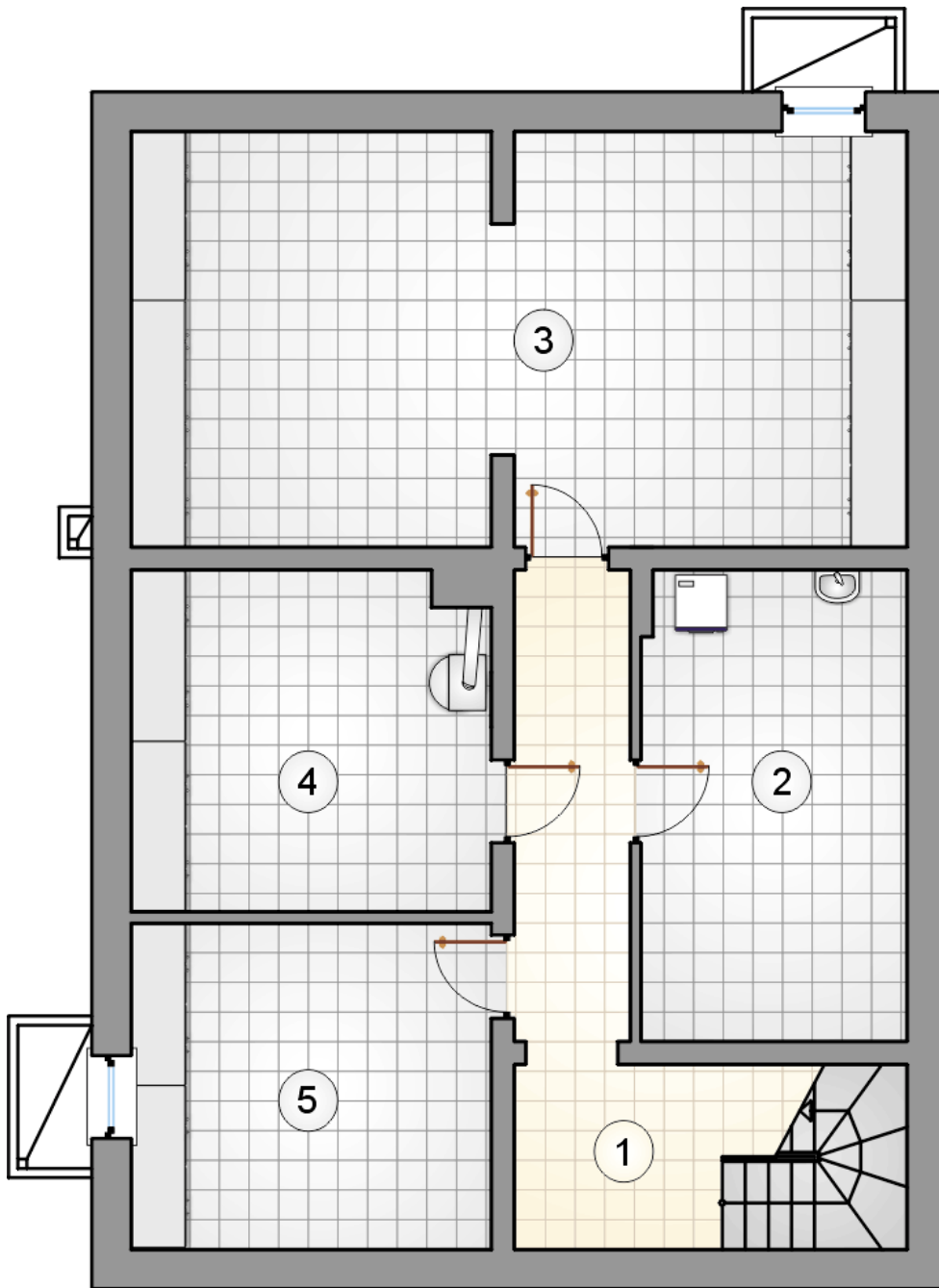


RZUT PARTERU [m²]

1	wiatrołap z komunikacją	4,85
2	korytarz	6,70
3	garderoba	5,20
4	łazienka	7,10
5	kuchnia	15,70
6	pokój dzienny z jadalnią	24,30
7	pokój	14,80
8	pokój	12,05
	razem	90,70



RZUT PODDASZA		[m ²]
1	hall z komunikacją	4,85
2	korytarz	10,70
3	łazienka	8,20
4	aneks kuchenny	12,00
5	pokój dzienny z jadalnią	22,40
6	pokój	13,05
7	pokój	10,50
0	razem	81,70



RZUT PIWNICY

[m²]

1	korytarz z komunikacją	12,40
2	pralnia	14,60
3	piwnica	37,30
4	kotłownia	14,15
5	piwnica	12,80
0	razem	91,25