



# Piotr I Paweł

## 120,2 m<sup>2</sup>

plus garaż 27,40 m<sup>2</sup>

Dom bliźniaczy, parterowy z poddaszem użytkowym, z gankiem i dużymi lukarnami, z garażem w segmencie

min. wymiary działki 28,25 x 21,15 m

|                      |                       |
|----------------------|-----------------------|
| pow. netto parteru   | 97,55 m <sup>2</sup>  |
| pow. całkowita       | 228,30 m <sup>2</sup> |
| pow. zabudowy        | 118,75 m <sup>2</sup> |
| kubatura brutto      | 705,60 m <sup>3</sup> |
| wysokość budynku     | 8,45 m                |
| kąt nachylenia dachu | 30°                   |
| rodzaj stropu        | gęstożebrowy          |
| pow. dachu           | 180,40 m <sup>2</sup> |



### TECHNOLOGIA

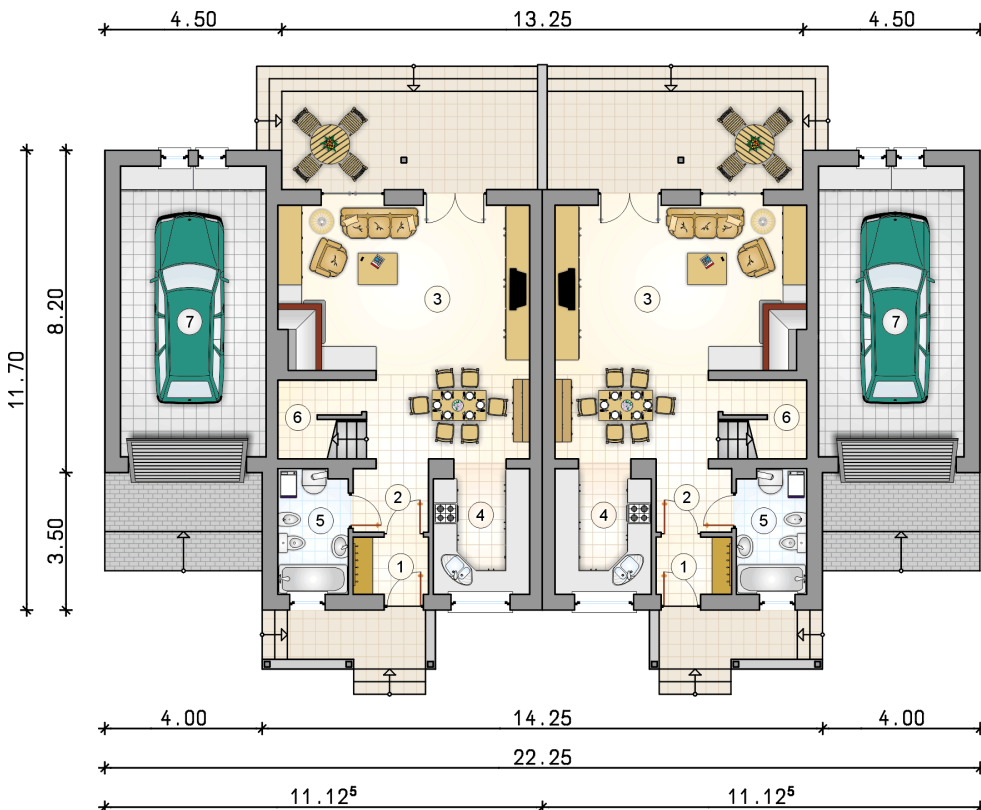
Technologia murowana: Pustak ceramiczny gr. 30 cm + ocieplenie w systemie Termo Organika. Pokrycie dachu dachówką cementową. Brama garażowa i drzwi zewnętrzne marki Hörmann.

Do tego projektu możesz wprowadzić zmiany, na które wyrazimy bezpłatną zgodę. Więcej na [www.studioatrium.pl](http://www.studioatrium.pl)

### KOSZTY BUDOWY

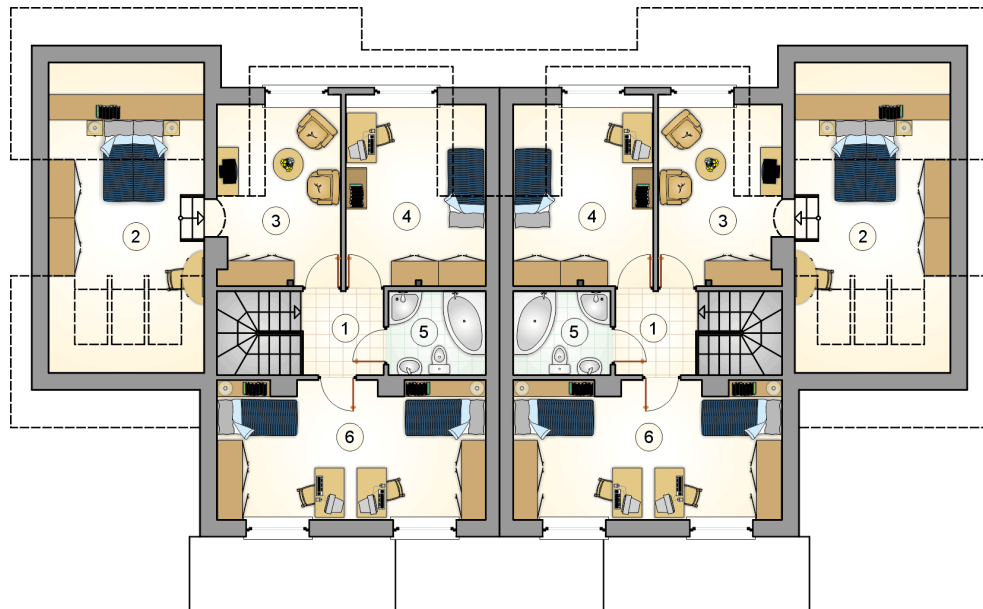
|                      |            |
|----------------------|------------|
| stan surowy          | 251 353 zł |
| roboty wykończeniowe | 241 554 zł |
| instalacje           | 108 273 zł |
| koszt budowy         | 601 180 zł |

Podane ceny są szacunkowymi cenami netto. Zapytaj o zestawienie materiałów naszego konsultanta na [www.studioatrium.pl](http://www.studioatrium.pl)



### RZUT PARTERU [m<sup>2</sup>]

|   |                          |              |
|---|--------------------------|--------------|
| 1 | przedsiónek              | 2,80         |
| 2 | hall z komunikacją       | 6,65         |
| 3 | pokój dzienny z jadalnią | 32,90        |
| 4 | kuchnia                  | 7,85         |
| 5 | łazienka z piecem c.o.   | 5,60         |
| 6 | schowek                  | 1,55         |
|   | <b>razem</b>             | <b>57,35</b> |
| 7 | garaż                    | 27,40        |



RZUT PODDASZA

[m<sup>2</sup>]

|   |                    |              |
|---|--------------------|--------------|
| 1 | hall z komunikacją | 3,95         |
| 2 | pokój              | 11,05        |
| 3 | pokój              | 10,30        |
| 4 | pokój              | 12,15        |
| 5 | łazienka           | 4,60         |
| 6 | pokój              | 20,80        |
|   | <b>razem</b>       | <b>62,85</b> |