



Piotr I Paweł

120,2 m²

plus garaż 27,40 m²

Dom bliźniaczy, parterowy z poddaszem użytkowym, z gankiem i dużymi lukarnami, z garażem w segmencie

min. wymiary działki 28,25 x 21,15 m

pow. netto parteru	97,55 m ²
pow. całkowita	228,30 m ²
pow. zabudowy	118,75 m ²
kubatura brutto	705,60 m ³
wysokość budynku	8,45 m
kąt nachylenia dachu	30°
rodzaj stropu	gęstożebrowy
pow. dachu	180,40 m ²



TECHNOLOGIA

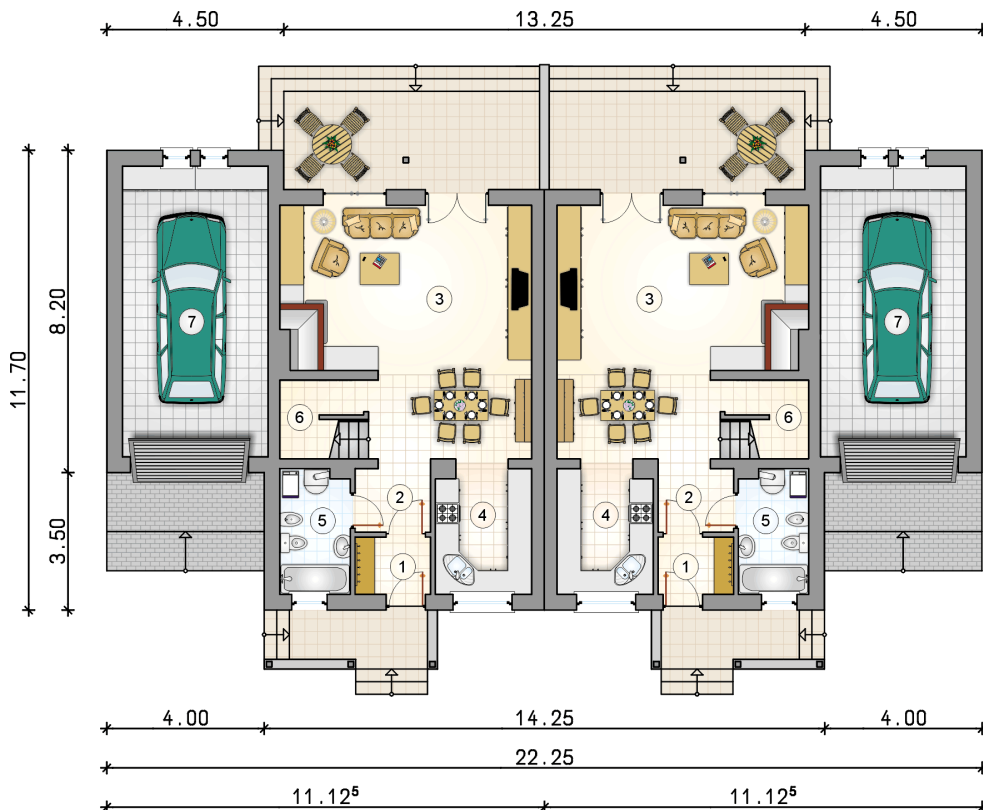
Technologia murowana: Pustak ceramiczny gr. 30 cm + ocieplenie w systemie Termo Organika. Pokrycie dachu dachówką cementową. Brama garażowa i drzwi zewnętrzne marki Hörmann.

Do tego projektu możesz wprowadzić zmiany, na które wyrazimy bezpłatną zgodę. Więcej na www.studioatrium.pl

KOSZTY BUDOWY

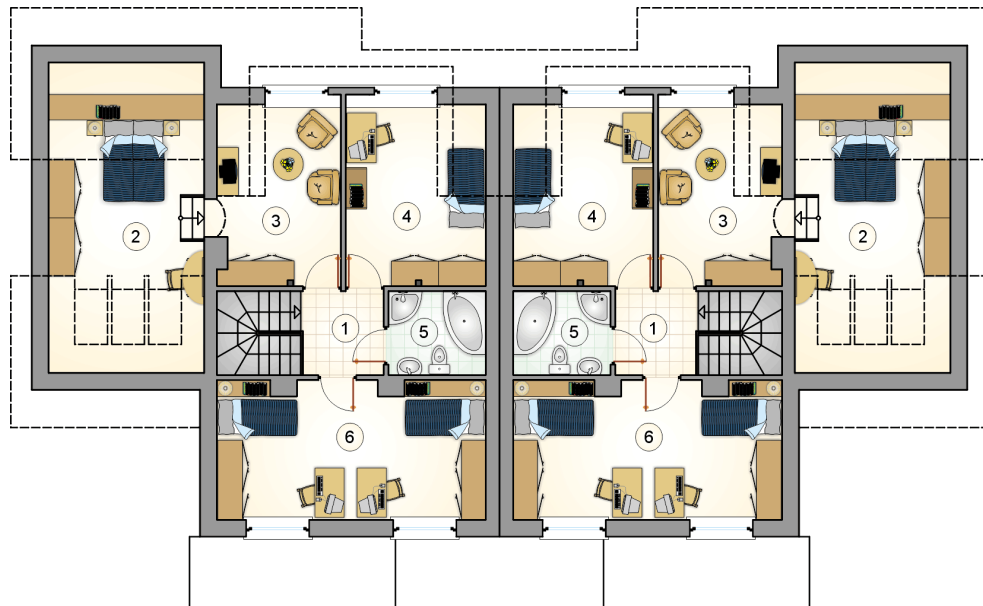
stan surowy	251 353 zł
roboty wykończeniowe	241 554 zł
instalacje	108 273 zł
koszt budowy	601 180 zł

Podane ceny są szacunkowymi cenami netto. Zapytaj o zestawienie materiałów naszego konsultanta na www.studioatrium.pl



RZUT PARTERU [m²]

1	przedsiónek	2,80
2	hall z komunikacją	6,65
3	pokój dzienny z jadalnią	32,90
4	kuchnia	7,85
5	łazienka z piecem c.o.	5,60
6	schowek	1,55
	razem	57,35
7	garaż	27,40



RZUT PODDASZA

[m²]

1	hall z komunikacją	3,95
2	pokój	11,05
3	pokój	10,30
4	pokój	12,15
5	łazienka	4,60
6	pokój	20,80
	razem	62,85