



Piotrek

120,2 m²

plus garaż 27,40 m²

Dom z poddaszem użytkowym, parterowy, z gankiem i lukarnami, z garażem i częściowo odkrytym tarasem

min. wymiary działki 17,2 x 21,15 m

pow. netto parteru	97,55 m ²
pow. całkowita	229,90 m ²
pow. zabudowy	121,40 m ²
kubatura brutto	710,75 m ³
wysokość budynku	8,45 m
kąt nachylenia dachu	30°
rodzaj stropu	gęstożebrowy
pow. dachu	180,40 m ²



TECHNOLOGIA

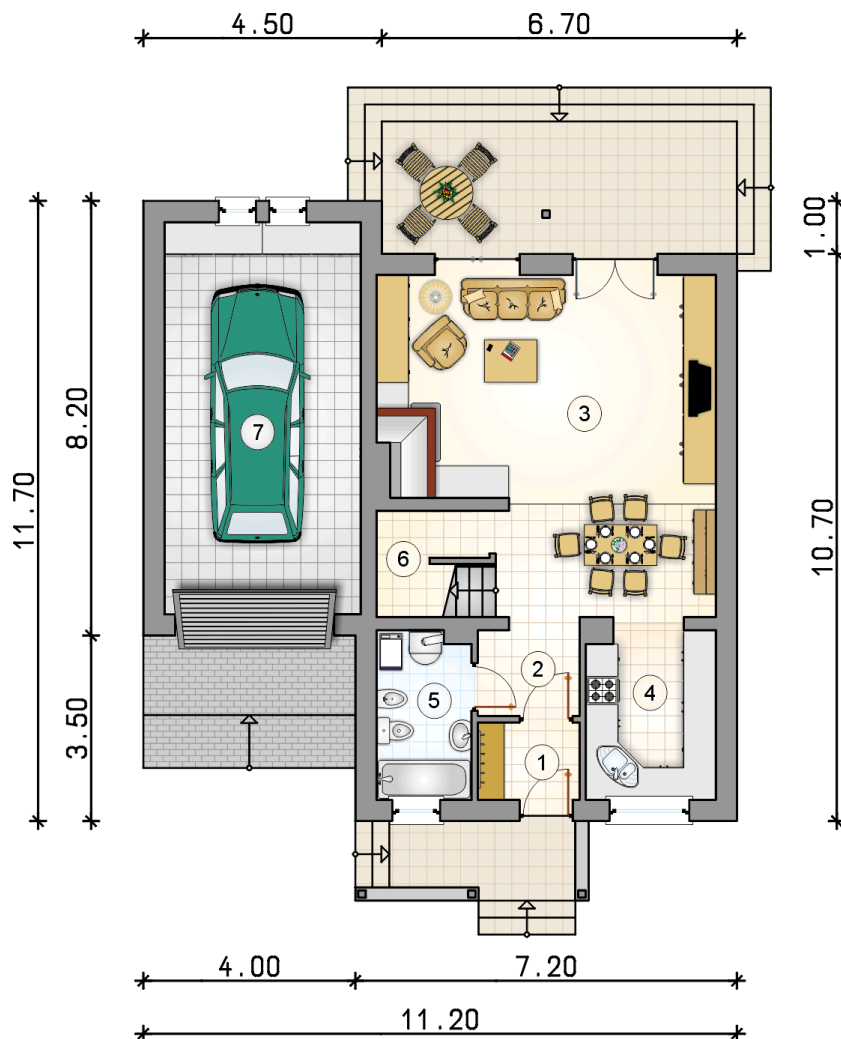
Technologia murowana: Pustak ceramiczny gr. 30 cm + ocieplenie w systemie Termo Organika. Pokrycie dachu dachówką cementową. Brama garażowa i drzwi zewnętrzne marki Hörmann.

Do tego projektu możesz wprowadzić zmiany, na które wyrazimy bezpłatną zgodę. Więcej na www.studioatrium.pl

KOSZTY BUDOWY

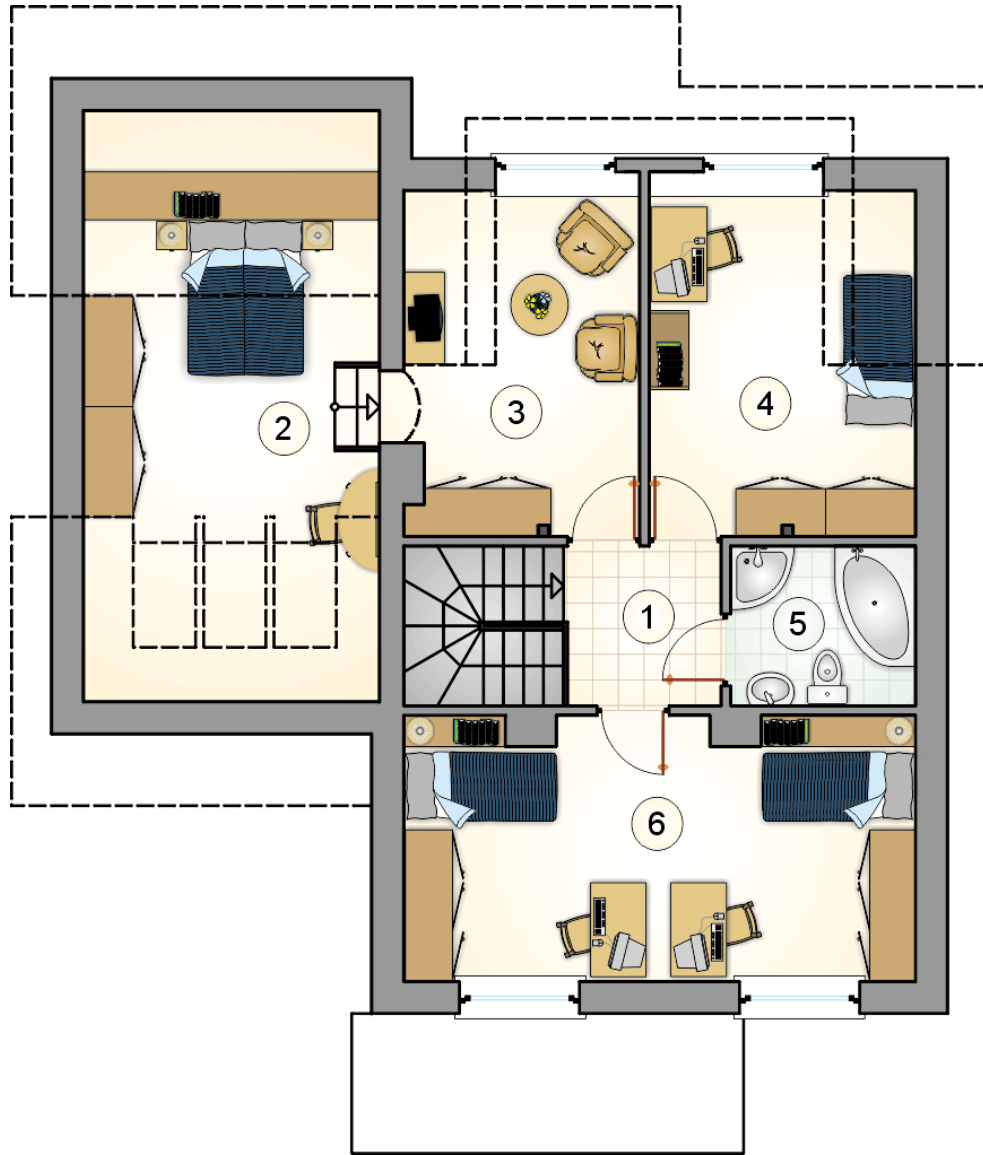
stan surowy	251 353 zł
roboty wykończeniowe	241 554 zł
instalacje	108 273 zł
koszt budowy	601 180 zł

Podane ceny są szacunkowymi cenami netto. Zapytaj o zestawienie materiałów naszego konsultanta na www.studioatrium.pl



RZUT PARTERU [m²]

1	przedsiónek	2,80
2	hall z komunikacją	6,65
3	pokój dzienny z jadalnią	32,90
4	kuchnia	7,85
5	łazienka z piecem c.o.	5,60
6	schowek	1,55
	razem	57,35
7	garaż	27,40



RZUT PODDASZA

[m²]

1	hall z komunikacją	3,95
2	pokój	11,05
3	pokój	10,30
4	pokój	12,15
5	łazienka	4,60
6	pokój	20,80
	razem	62,85