



Piotruś Pan

72,95 m²

plus garaż 18,90 m²

Parterowy dom z poddaszem użytkowym i z garażem

min. wymiary działki 17,6 x 17,2 m

| | |
|----------------------|-----------------------|
| pow. netto parteru | 69,65 m ² |
| pow. całkowita | 146,60 m ² |
| pow. zabudowy | 84,95 m ² |
| kubatura brutto | 428,45 m ³ |
| wysokość budynku | 7,37 m |
| kąt nachylenia dachu | 45° |
| rodzaj stropu | gęstożebrowy |
| pow. dachu | 161,00 m ² |

TECHNOLOGIA

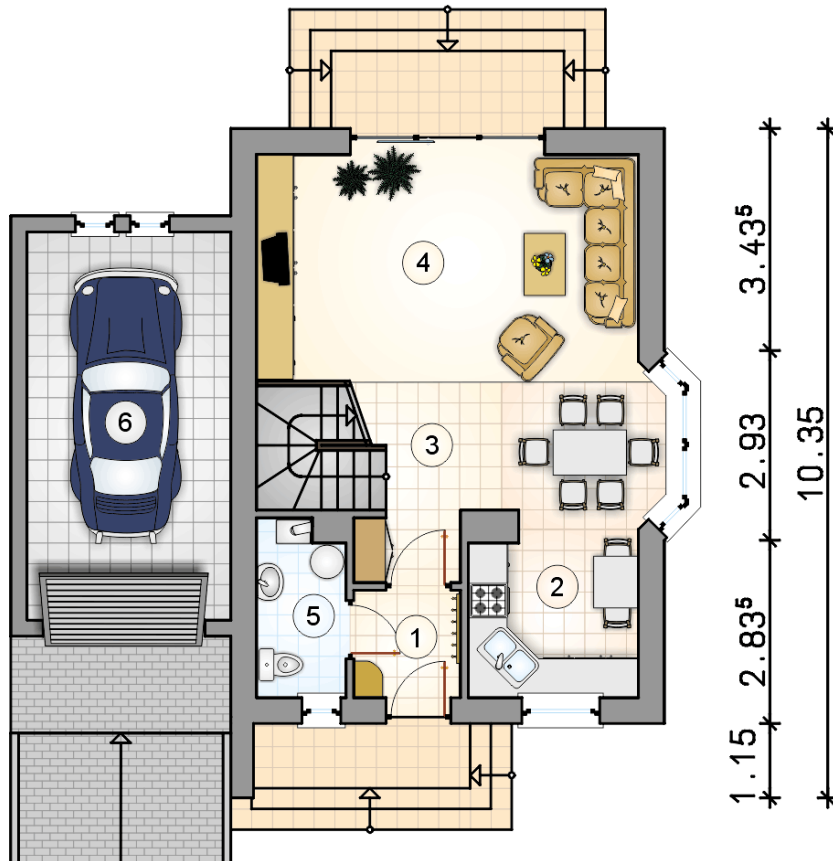
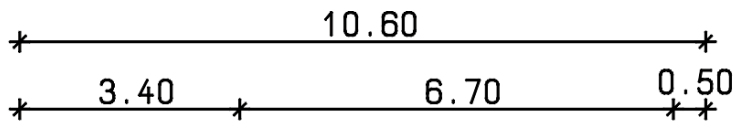
Technologia murowana: Pustak ceramiczny gr. 30 cm + ocieplenie w systemie Termo Organika. Pokrycie dachu dachówką cementową. Brama garażowa i drzwi zewnętrzne marki Hörmann.

Do tego projektu możesz wprowadzić zmiany, na które wyrazimy bezpłatną zgodę. Więcej na www.studioatrium.pl

KOSZTY BUDOWY

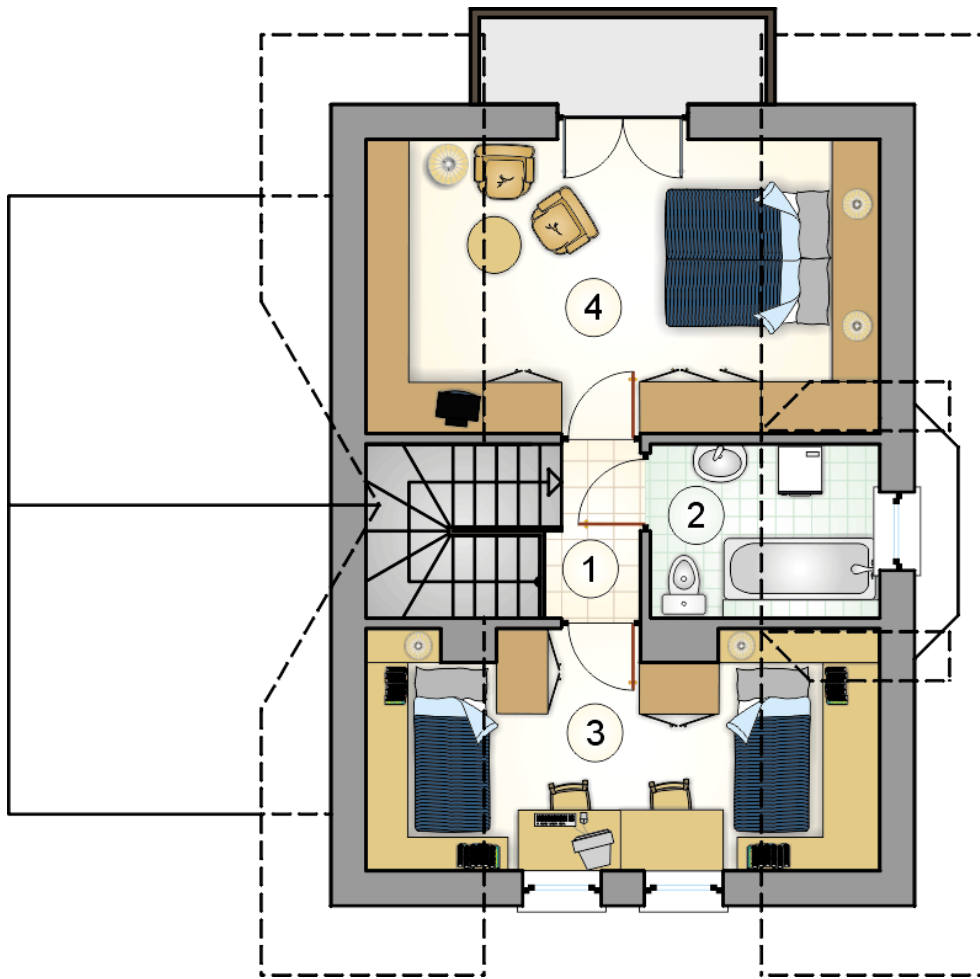
| | |
|----------------------|------------|
| stan surowy | 154 636 zł |
| roboty wykończeniowe | 148 608 zł |
| instalacje | 66 611 zł |
| koszt budowy | 369 855 zł |

Podane ceny są szacunkowymi cenami netto. Zapytaj o zestawienie materiałów naszego konsultanta na www.studioatrium.pl



RZUT PARTERU [m²]

| | | |
|---|--------------------------|--------------|
| 1 | przedsiónek | 2,75 |
| 2 | kuchnia | 6,65 |
| 3 | hall z komunikacją | 4,95 |
| 4 | pokój dzienny z jadalnią | 27,75 |
| 5 | w.c. z piecem c.o. | 3,65 |
| | razem | 45,75 |
| 6 | garaż | 18,90 |



RZUT PODDASZA

[m²]

- 1 hall ze schodami
- 2 łazienka
- 3 pokój
- 4 pokój
- razem**

2,05
4,75
8,95
11,45
27,20