



# Piotruś Pan 72,95 m<sup>2</sup>

plus garaż 18,90 m<sup>2</sup>

Parterowy dom z poddaszem użytkowym i z garażem

min. wymiary działki 17,6 x 17,2 m

pow. netto parteru	69,65 m <sup>2</sup>
pow. całkowita	146,60 m <sup>2</sup>
pow. zabudowy	84,95 m <sup>2</sup>
kubatura brutto	428,45 m <sup>3</sup>
wysokość budynku	7,37 m
kąt nachylenia dachu	45°
rodzaj stropu	gęstożebrowy
pow. dachu	161,00 m <sup>2</sup>

## TECHNOLOGIA

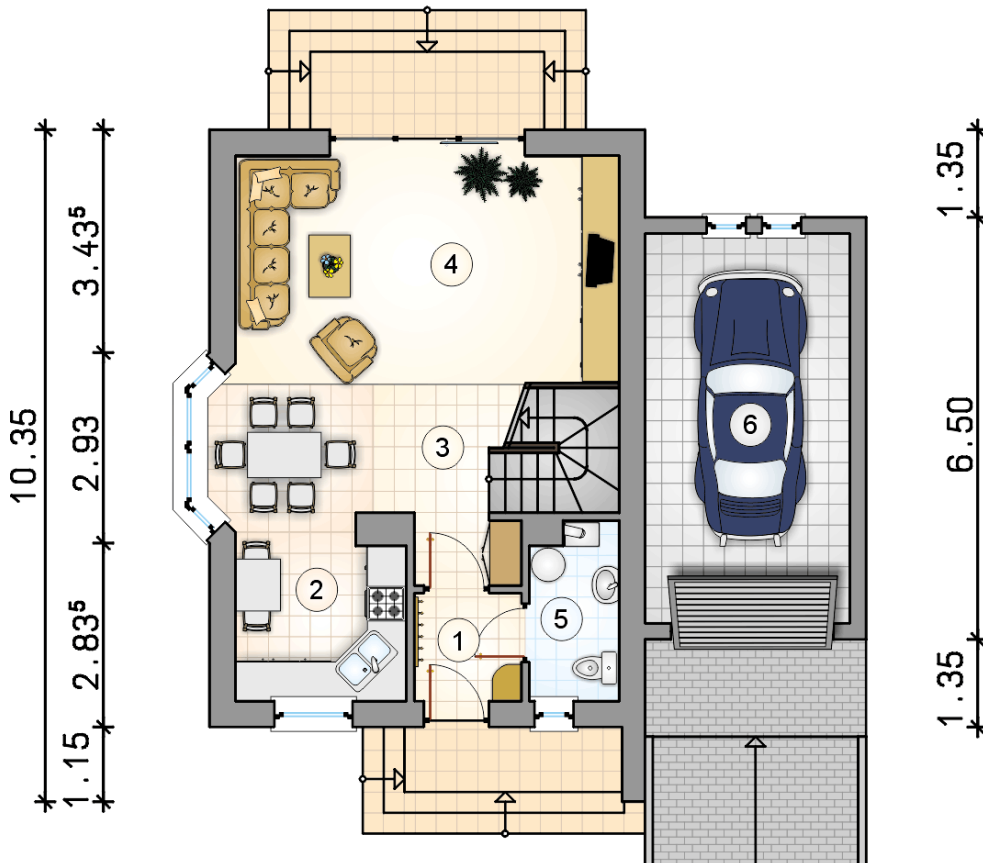
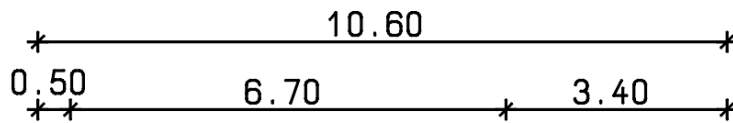
Technologia murowana: Pustak ceramiczny gr. 30 cm + ocieplenie w systemie Termo Organika. Pokrycie dachu dachówką cementową. Brama garażowa i drzwi zewnętrzne marki Hörmann.

Do tego projektu możesz wprowadzić zmiany, na które wyrazimy bezpłatną zgodę. Więcej na [www.studioatrium.pl](http://www.studioatrium.pl)

## KOSZTY BUDOWY

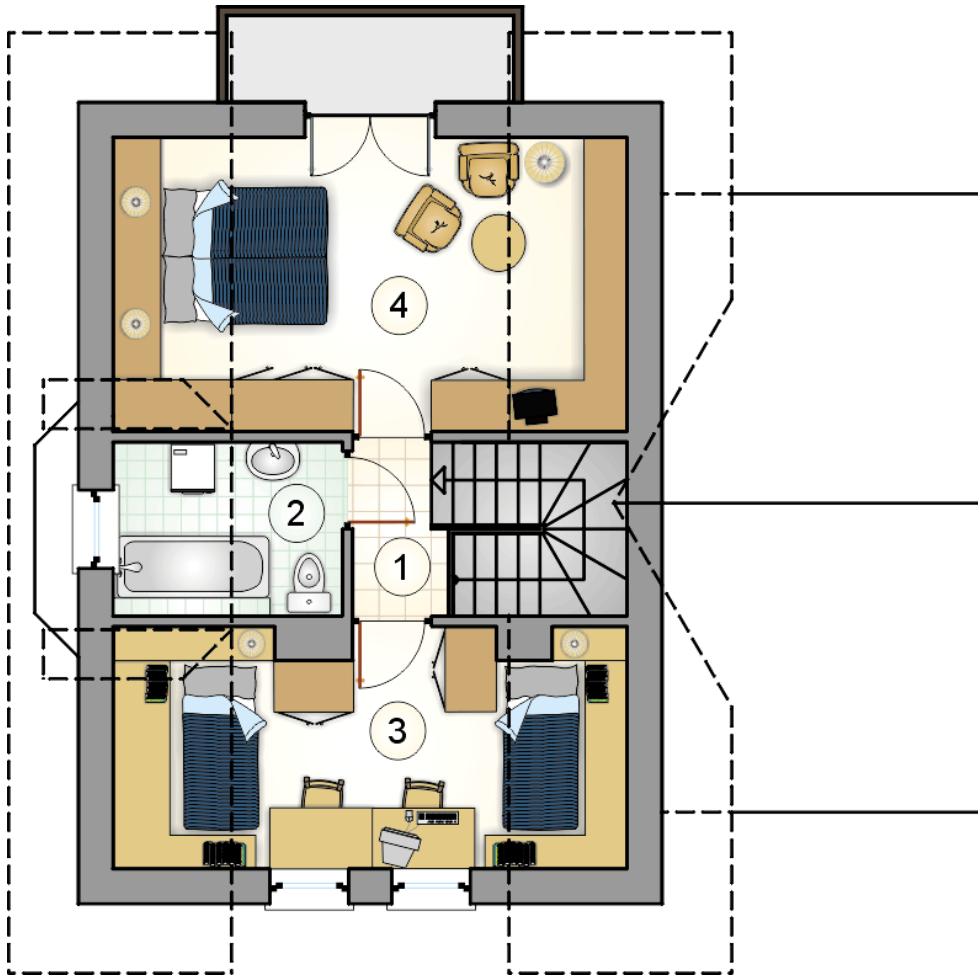
stan surowy	154 636 zł
roboty wykończeniowe	148 608 zł
instalacje	66 611 zł
koszt budowy	369 855 zł

Podane ceny są szacunkowymi cenami netto. Zapytaj o zestawienie materiałów naszego konsultanta na [www.studioatrium.pl](http://www.studioatrium.pl)



## RZUT PARTERU [m<sup>2</sup>]

1	przedsiónek	2,75
2	kuchnia	6,65
3	hall z komunikacją	4,95
4	pokój dzienny z jadalnią	27,75
5	w.c. z piecem c.o.	3,65
	<b>razem</b>	<b>45,75</b>
6	garaż	18,90



RZUT PODDASZA

[m<sup>2</sup>]

1	hall ze schodami	2,05
2	łazienka	4,75
3	pokój	8,95
4	pokój	11,45
	<b>razem</b>	<b>27,20</b>