



Piotruś Pan 72,95 m²

plus garaż 18,90 m²

Parterowy dom z poddaszem użytkowym i z garażem

min. wymiary działki 17,6 x 17,2 m

pow. netto parteru	69,65 m ²
pow. całkowita	146,60 m ²
pow. zabudowy	84,95 m ²
kubatura brutto	428,45 m ³
wysokość budynku	7,37 m
kąt nachylenia dachu	45°
rodzaj stropu	gęstożebrowy
pow. dachu	161,00 m ²

TECHNOLOGIA

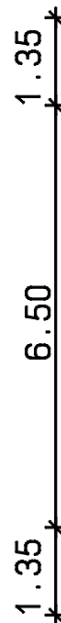
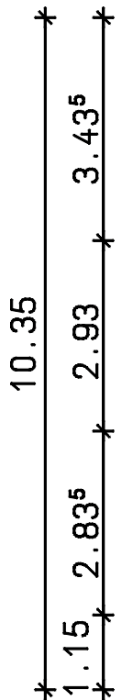
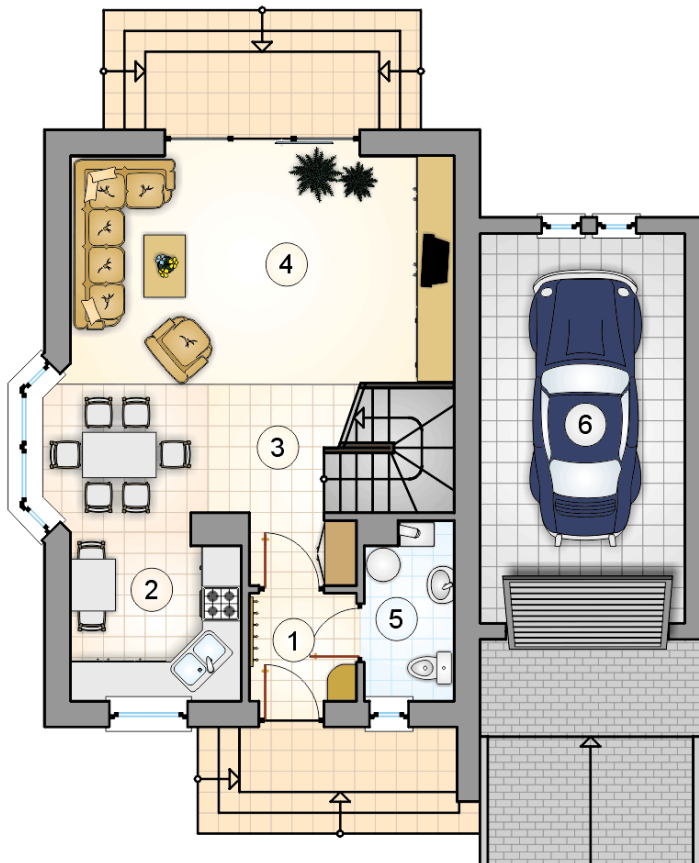
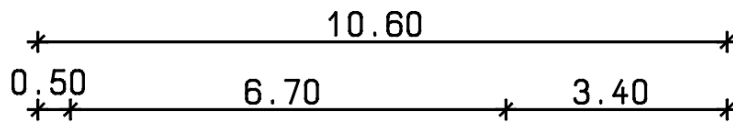
Technologia murowana: Pustak ceramiczny gr. 30 cm + ocieplenie w systemie Termo Organika. Pokrycie dachu dachówką cementową. Brama garażowa i drzwi zewnętrzne marki Hörmann.

Do tego projektu możesz wprowadzić zmiany, na które wyrazimy bezpłatną zgodę. Więcej na www.studioatrium.pl

KOSZTY BUDOWY

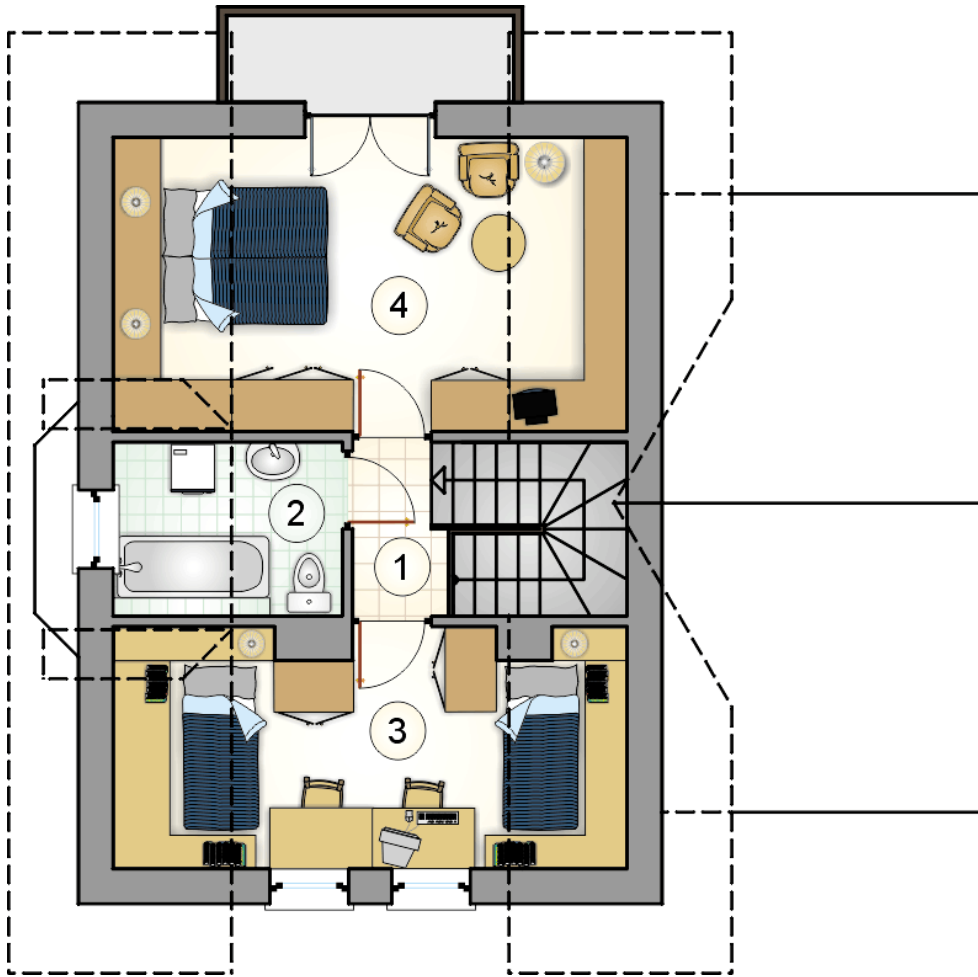
stan surowy	154 636 zł
roboty wykończeniowe	148 608 zł
instalacje	66 611 zł
koszt budowy	369 855 zł

Podane ceny są szacunkowymi cenami netto. Zapytaj o zestawienie materiałów naszego konsultanta na www.studioatrium.pl



RZUT PARTERU [m²]

1	przedsiónek	2,75
2	kuchnia	6,65
3	hall z komunikacją	4,95
4	pokój dzienny z jadalnią	27,75
5	w.c. z piecem c.o.	3,65
	razem	45,75
6	garaż	18,90



RZUT PODDASZA

[m²]

1	hall ze schodami	2,05
2	łazienka	4,75
3	pokój	8,95
4	pokój	11,45
	razem	27,20