



# Plastuś

## 83,65 m<sup>2</sup>

plus piwnica 50,70 m<sup>2</sup>  
plus garaż 17,05 m<sup>2</sup>

Mały dom parterowy z poddaszem użytkowym, dwuspadowym dachem i garażem, podpiwniczony

min. wymiary działki 19,1 x 17,45 m

pow. netto parteru	70,00 m <sup>2</sup>
pow. całkowita	230,75 m <sup>2</sup>
pow. zabudowy	94,20 m <sup>2</sup>
kubatura brutto	684,00 m <sup>3</sup>
wysokość budynku	8,23 m
kąt nachylenia dachu	45°
rodzaj stropu	gęstożebrowy
pow. dachu	164,40 m <sup>2</sup>



### TECHNOLOGIA

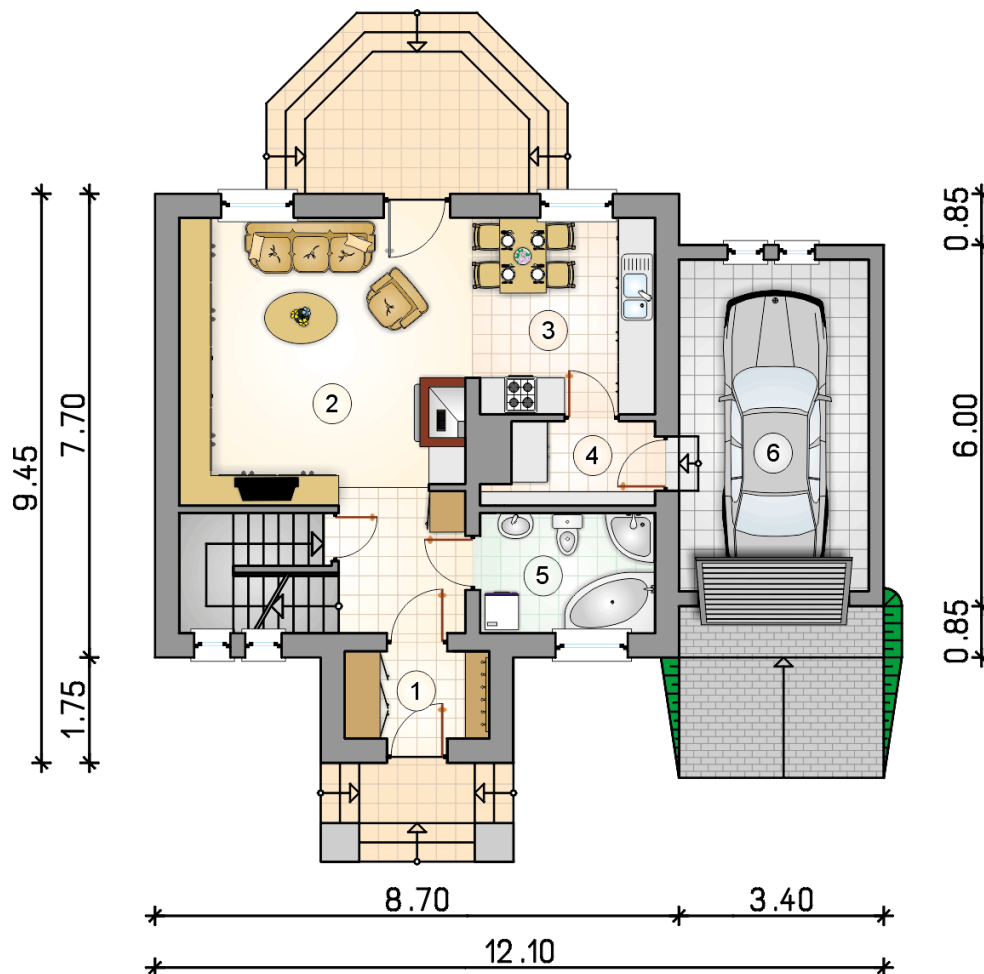
Technologia murowana: Pustak ceramiczny gr. 30 cm + ocieplenie w systemie Termo Organika. Pokrycie dachu dachówką cementową. Brama garażowa i drzwi zewnętrzne marki Hörmann.

Do tego projektu możesz wprowadzić zmiany, na które wyrazimy bezpłatną zgodę. Więcej na [www.studioatrium.pl](http://www.studioatrium.pl)

### KOSZTY BUDOWY

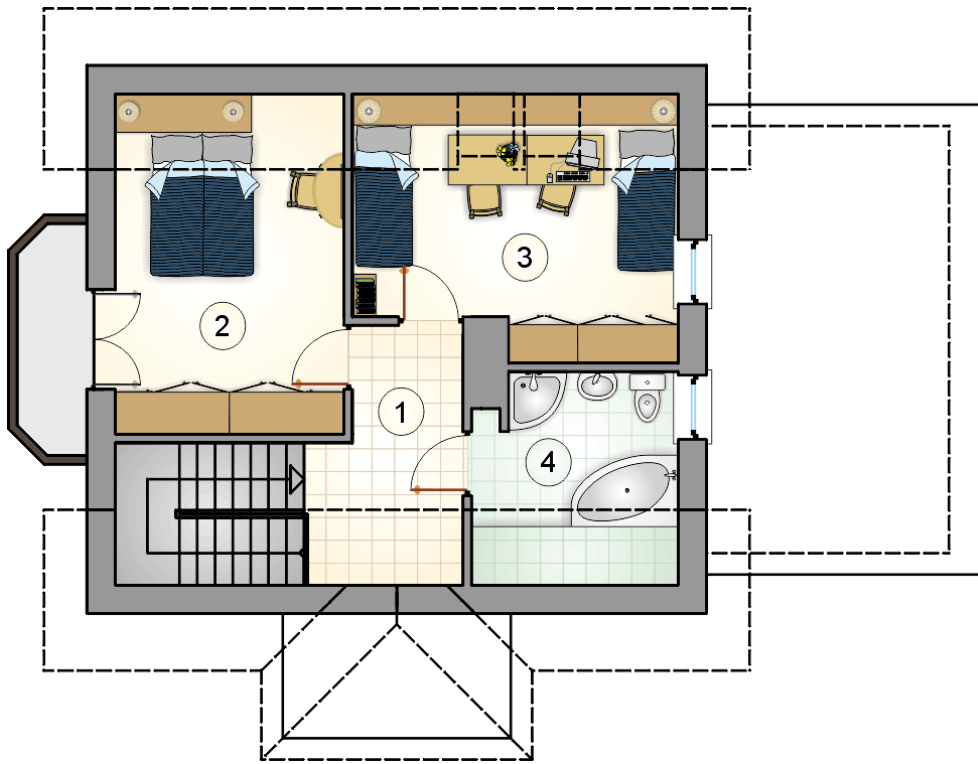
stan surowy	236 516 zł
roboty wykończeniowe	199 575 zł
instalacje	89 383 zł
koszt budowy	525 475 zł

Podane ceny są szacunkowymi cenami netto. Zapytaj o zestawienie materiałów naszego konsultanta na [www.studioatrium.pl](http://www.studioatrium.pl)

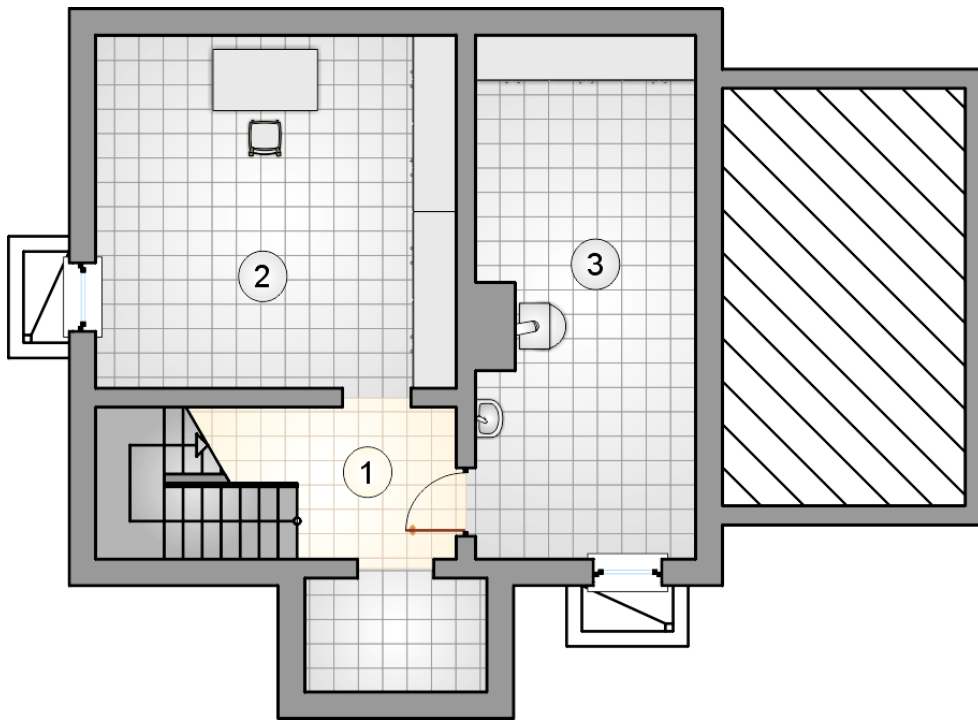


### RZUT PARTERU [m<sup>2</sup>]

1	przedsiónek	3,50
2	pokój dzienny z hallem i komunikacją	27,40
3	kuchnia	9,80
4	spiżarnia	3,50
5	łazienka	5,80
	<b>razem</b>	<b>50,00</b>
6	garaż	17,05



RZUT PODDASZA		[m <sup>2</sup> ]
1	hall z komunikacją	4,80
2	pokój	12,10
3	pokój	11,25
4	łazienka	5,50
	<b>razem</b>	<b>33,65</b>



## RZUT PIWNICY

[m<sup>2</sup>]

1	hall z komunikacją	9,10
2	piwnica	22,20
3	kotłownia	19,40
	<b>razem</b>	<b>50,70</b>