



Plastuś

83,65 m²

plus piwnica 50,70 m²
plus garaż 17,05 m²

Mały dom parterowy z poddaszem użytkowym, dwuspadowym dachem i garażem, podpiwniczony

min. wymiary działki 19,1 x 17,45 m

pow. netto parteru	70,00 m ²
pow. całkowita	230,75 m ²
pow. zabudowy	94,20 m ²
kubatura brutto	684,00 m ³
wysokość budynku	8,23 m
kąt nachylenia dachu	45°
rodzaj stropu	gęstożebrowy
pow. dachu	164,40 m ²



TECHNOLOGIA

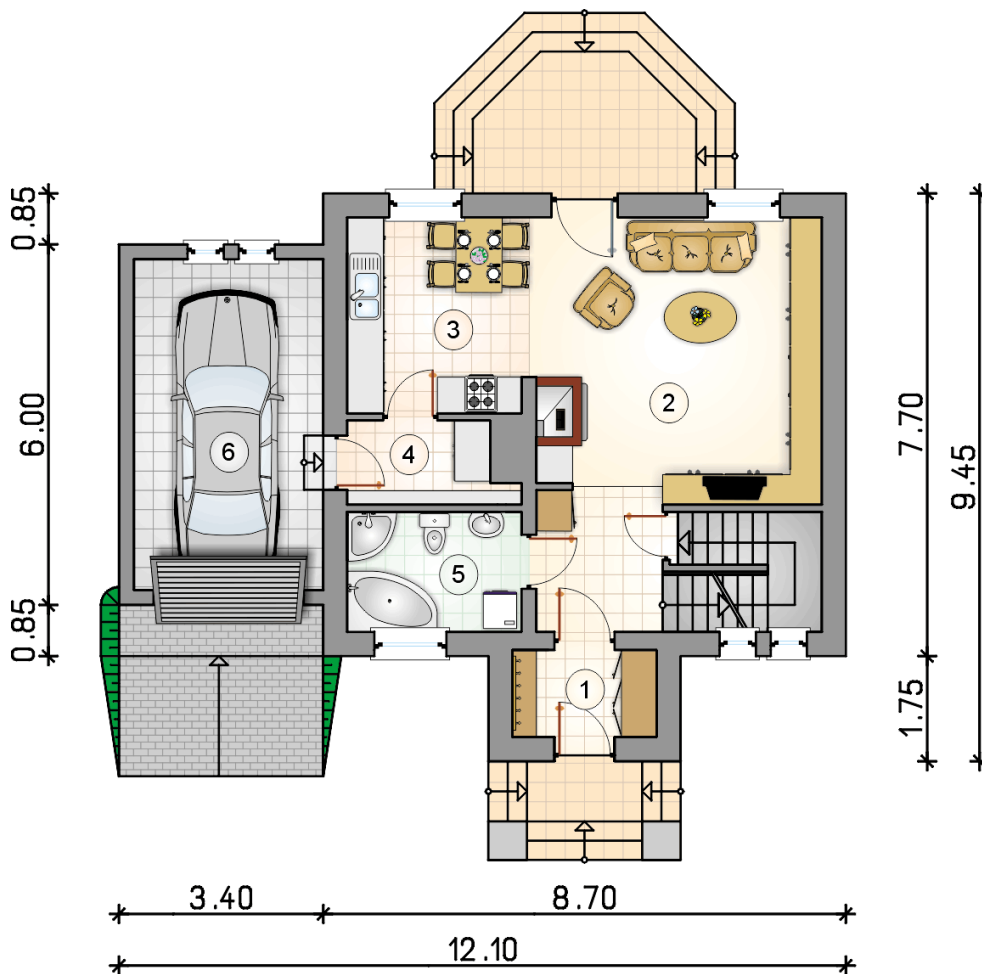
Technologia murowana: Pustak ceramiczny gr. 30 cm + ocieplenie w systemie Termo Organika. Pokrycie dachu dachówką cementową. Brama garażowa i drzwi zewnętrzne marki Hörmann.

Do tego projektu możesz wprowadzić zmiany, na które wyrazimy bezpłatną zgodę. Więcej na www.studioatrium.pl

KOSZTY BUDOWY

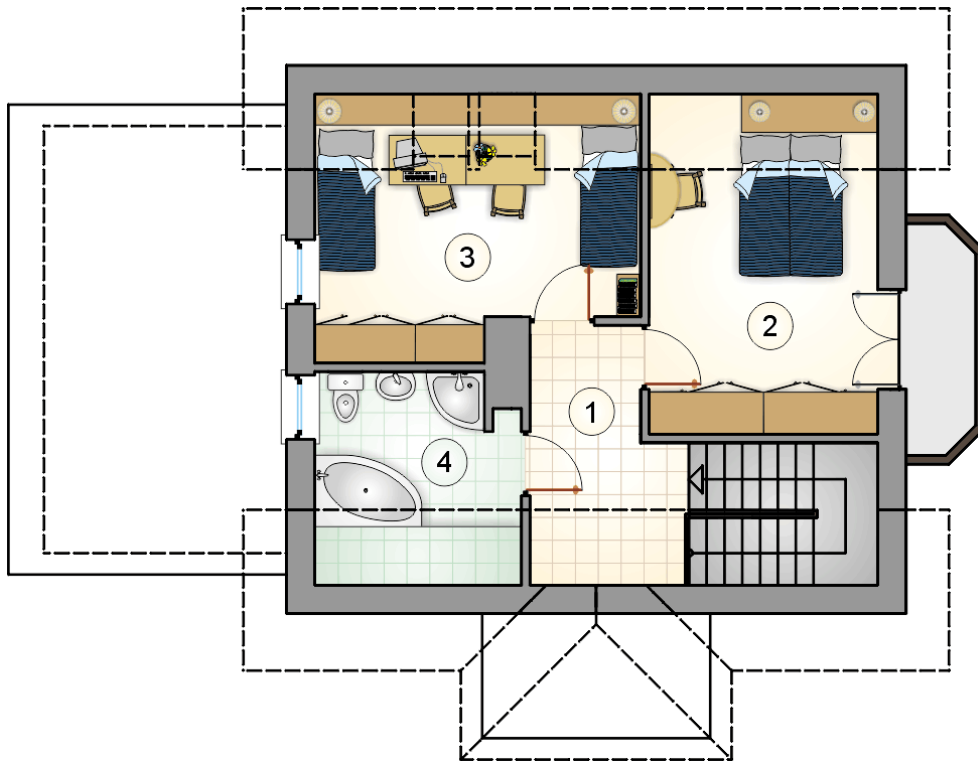
stan surowy	236 516 zł
roboty wykończeniowe	199 575 zł
instalacje	89 383 zł
koszt budowy	525 475 zł

Podane ceny są szacunkowymi cenami netto. Zapytaj o zestawienie materiałów naszego konsultanta na www.studioatrium.pl

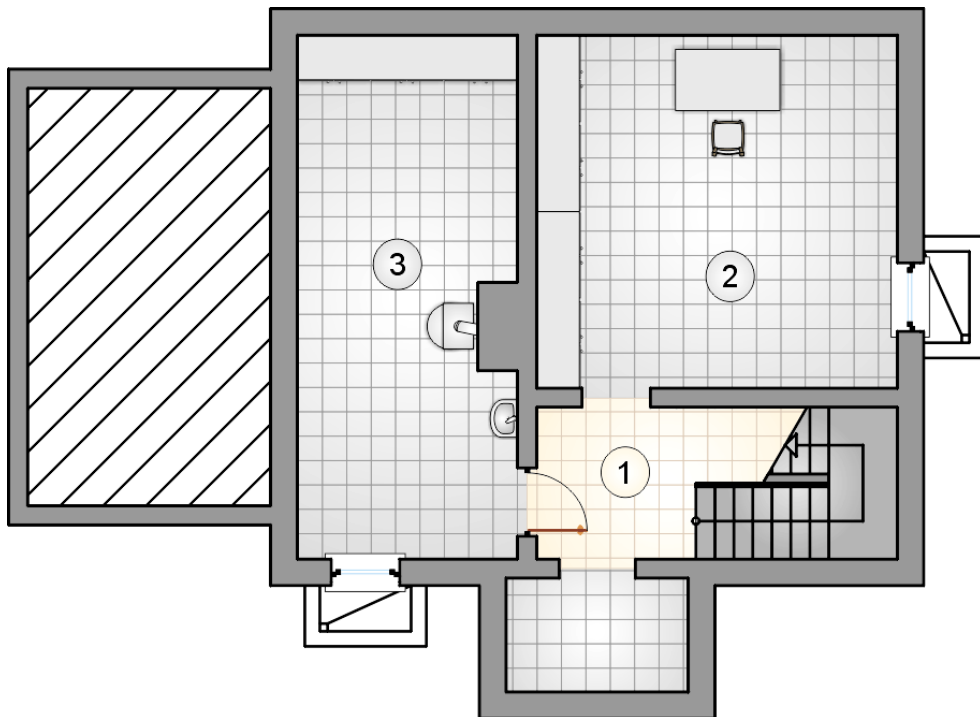


RZUT PARTERU [m²]

1	przedsiónek	3,50
2	pokój dzienny z hallem i komunikacją	27,40
3	kuchnia	9,80
4	spizarnia	3,50
5	łazienka	5,80
	razem	50,00
6	garaż	17,05



RZUT PODDASZA		[m ²]
1	hall z komunikacją	4,80
2	pokój	12,10
3	pokój	11,25
4	łazienka	5,50
	razem	33,65



RZUT PIWNICY

[m²]

- 1 hall z komunikacją
- 2 piwnica
- 3 kotłownia
- razem**

9,10
22,20
19,40
50,70