



Pleszka II SZ

121,1 m²

plus garaż 45,95 m²

Parterowy dom w technologii szkieletowej, ze strychem do adaptacji, dwustanowiskowym garażem i zadaszonym tarasem, na działki z wjazdem od południa

min. wymiary działki 32,3 x 23,45 m

pow. netto parteru	188,35 m ²
pow. całkowita	370,65 m ²
pow. zabudowy	219,50 m ²
kubatura brutto	1 134,80 m ³
wysokość budynku	7,67 m
kąt nachylenia dachu	35°
rodzaj stropu	lekki
pow. dachu	341,00 m ²



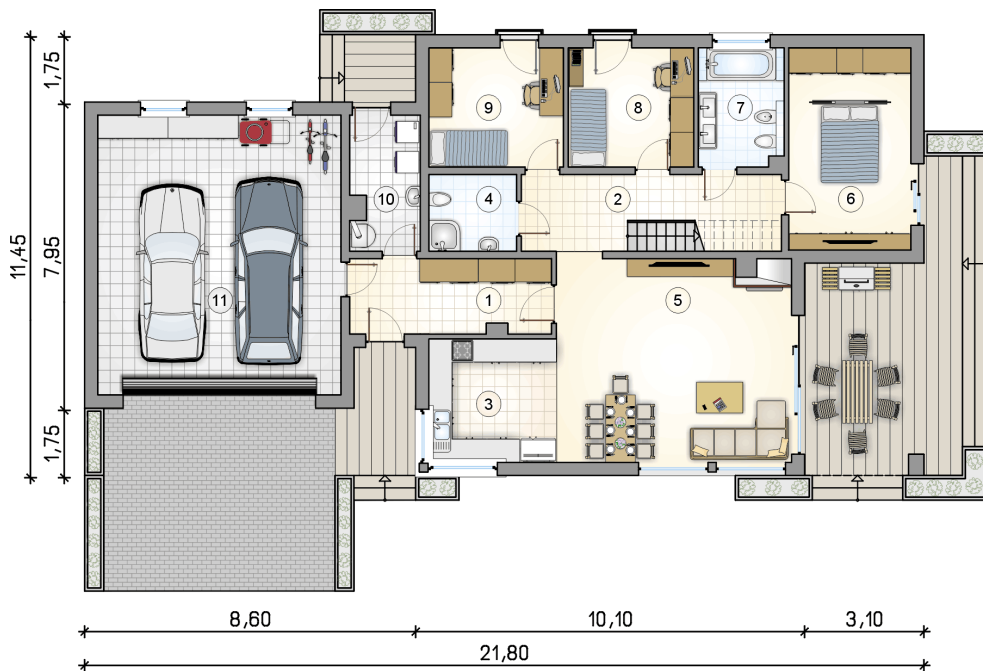
TECHNOLOGIA

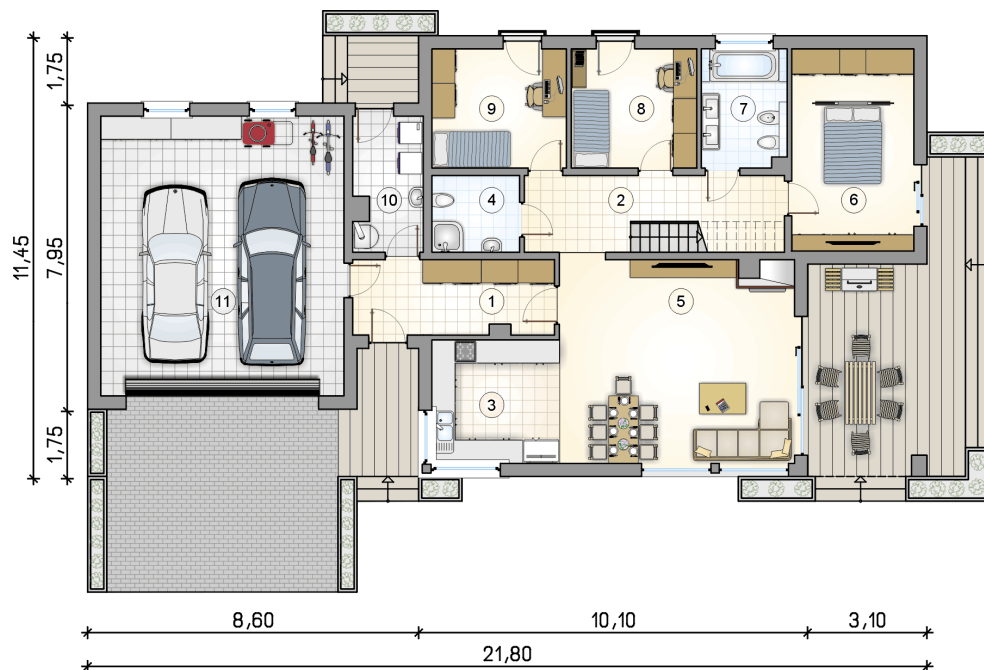
Ściany w szkielecie drewnianym + ocieplenie z wełny mineralnej + płyty OSB + elewacja z wełny mineralnej z tynkiem. Pokrycie dachu: dachówka. Brama garażowa i drzwi zewnętrzne marki Hörmann.

Do tego projektu możesz wprowadzić zmiany, na które wyrazimy bezpłatną zgodę. Więcej na www.studioatrium.pl

RZUT PARTERU [m²]

1	przedsiónek	10,10
2	hall	13,10
3	kuchnia	10,65
4	łazienka	4,55
5	pokój dzienny z jadalnią	32,45
6	pokój z garderobą	16,30
7	łazienka	6,80
8	pokój	10,10
9	pokój	10,85
10	kotłownia	6,20
	razem	121,10
11	garaż	45,95

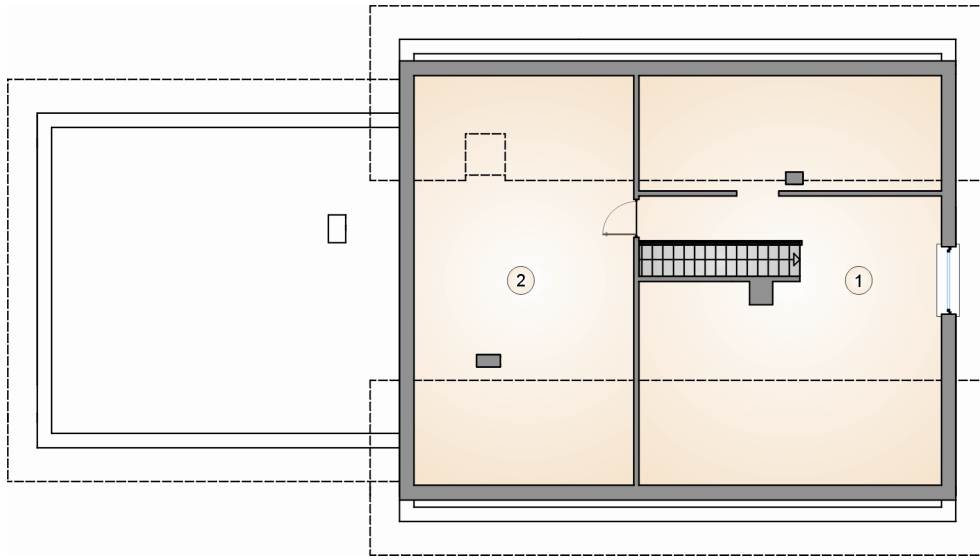




RZUT PARTERU

[m²]

1	przedsiónek	10,10
2	hall	13,10
3	kuchnia	10,65
4	łazienka	4,55
5	pokój dzienny z jadalnią	32,45
6	pokój z garderobą	16,30
7	łazienka	6,80
8	pokój	10,10
9	pokój	10,85
10	kotłownia	6,20
0	razem	121,10
11	garaż	45,95



RZUT PODDASZA

[m²]

- 1 strych
- 2 strych
- 0 **razem**

34,70
26,80
61,50