



# Pleszka II SZ

## 121,1 m<sup>2</sup>

plus garaż 45,95 m<sup>2</sup>

Parterowy dom w technologii szkieletowej, ze strychem do adaptacji, dwustanowiskowym garażem i zadaszonym tarasem, na działki z wjazdem od południa

min. wymiary działki 32,3 x 23,45 m

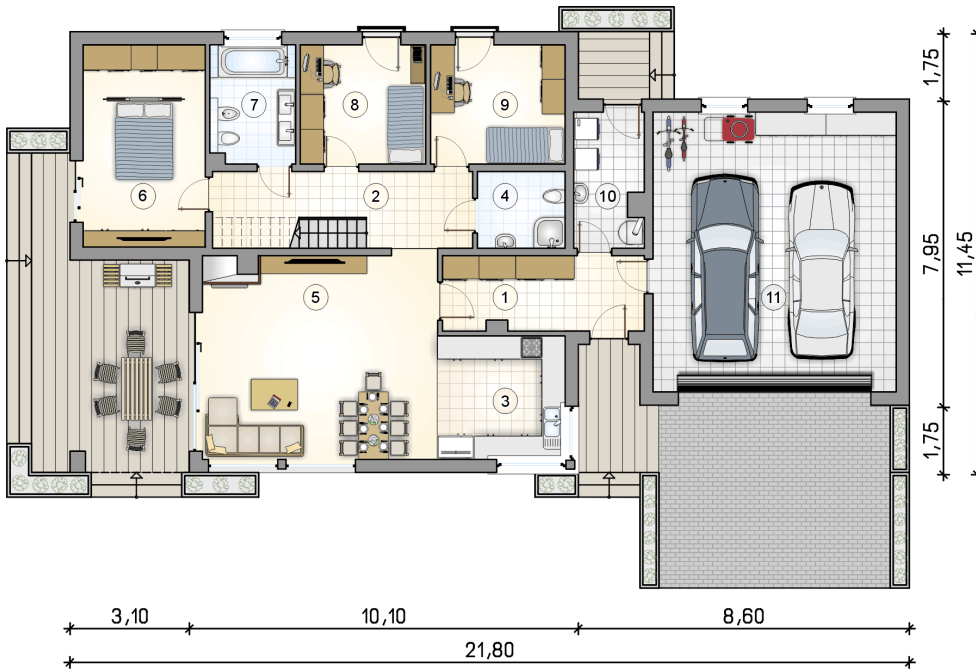
pow. netto parteru	188,35 m <sup>2</sup>
pow. całkowita	370,65 m <sup>2</sup>
pow. zabudowy	219,50 m <sup>2</sup>
kubatura brutto	1 134,80 m <sup>3</sup>
wysokość budynku	7,67 m
kąt nachylenia dachu	35°
rodzaj stropu	lekki
pow. dachu	341,00 m <sup>2</sup>



### TECHNOLOGIA

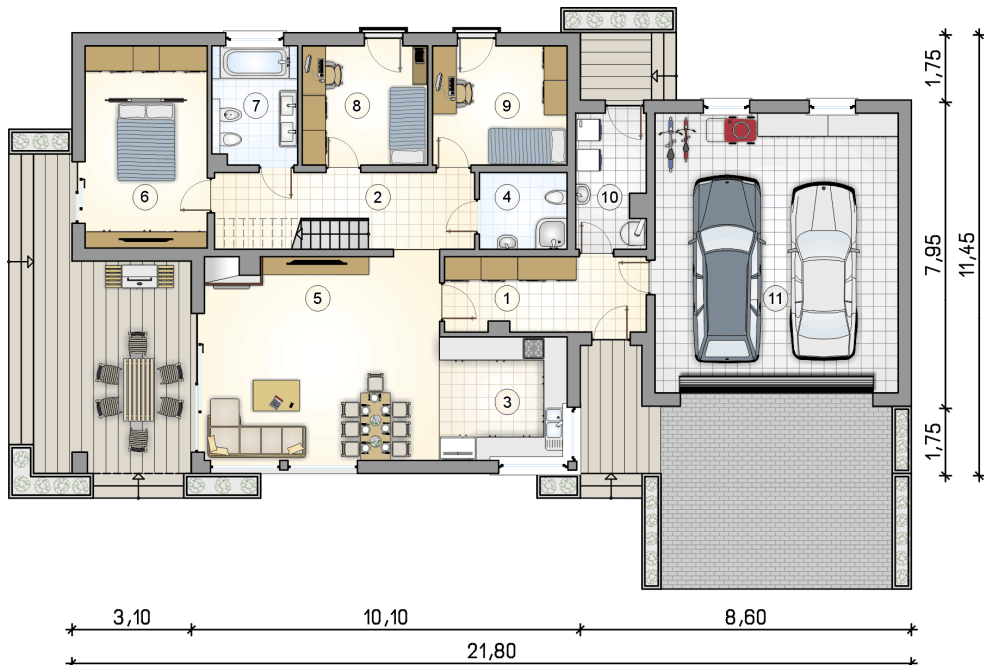
Ściany w szkielecie drewnianym + ocieplenie z wełny mineralnej + płyty OSB + elewacja z wełny mineralnej z tynkiem. Pokrycie dachu: dachówka. Brama garażowa i drzwi zewnętrzne marki Hörmann.

Do tego projektu możesz wprowadzić zmiany, na które wyrazimy bezpłatną zgodę. Więcej na [www.studioatrium.pl](http://www.studioatrium.pl)



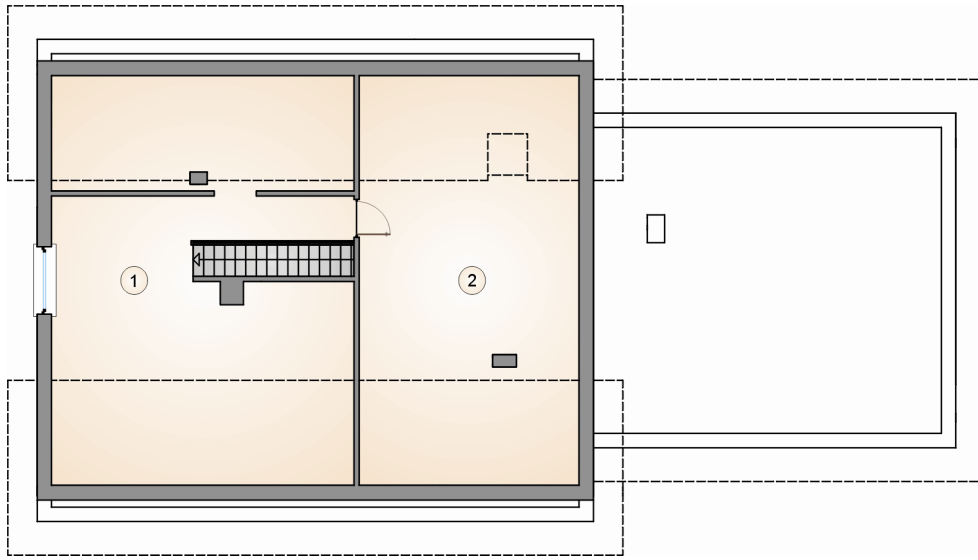
### RZUT PARTERU [m<sup>2</sup>]

1	przedsiónek	10,10
2	hall	13,10
3	kuchnia	10,65
4	łazienka	4,55
5	pokój dzienny z jadalnią	32,45
6	pokój z garderobą	16,30
7	łazienka	6,80
8	pokój	10,10
9	pokój	10,85
10	kotłownia	6,20
	<b>razem</b>	<b>121,10</b>
11	garaż	45,95



## RZUT PARTERU [m<sup>2</sup>]

1	przedsiónek	10,10
2	hall	13,10
3	kuchnia	10,65
4	łazienka	4,55
5	pokój dzienny z jadalnią	32,45
6	pokój z garderobą	16,30
7	łazienka	6,80
8	pokój	10,10
9	pokój	10,85
10	kotłownia	6,20
0	<b>razem</b>	<b>121,10</b>
11	garaż	45,95



RZUT PODDASZA

[m<sup>2</sup>]

- 1 strych
- 2 strych
- 0 **razem**

34,70  
26,80  
61,50