



# Pleszka SZ

## 124,5 m<sup>2</sup>

plus garaż 21,95 m<sup>2</sup>

Dom jednorodzinny w technologii szkieletowej z garażem, parterowy ze strychem, przykryty dwuspadowym dachem

min. wymiary działki 23,45 x 31,8 m

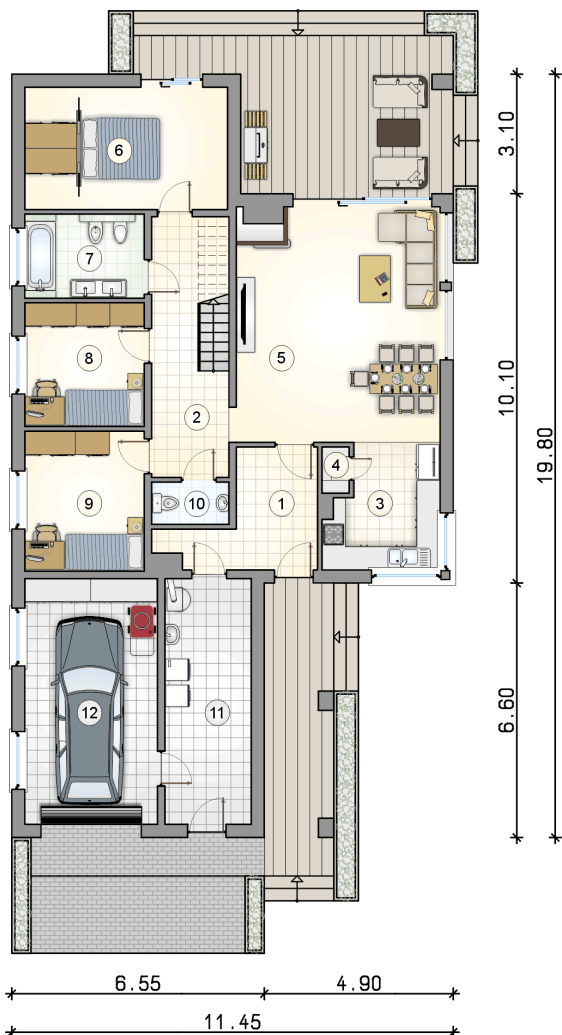
pow. netto parteru	176,70 m <sup>2</sup>
pow. całkowita	357,40 m <sup>2</sup>
pow. zabudowy	206,25 m <sup>2</sup>
kubatura brutto	924,60 m <sup>3</sup>
wysokość budynku	6,96 m
kąt nachylenia dachu	30°
rodzaj stropu	lekki
pow. dachu	176,00 m <sup>2</sup>



### TECHNOLOGIA

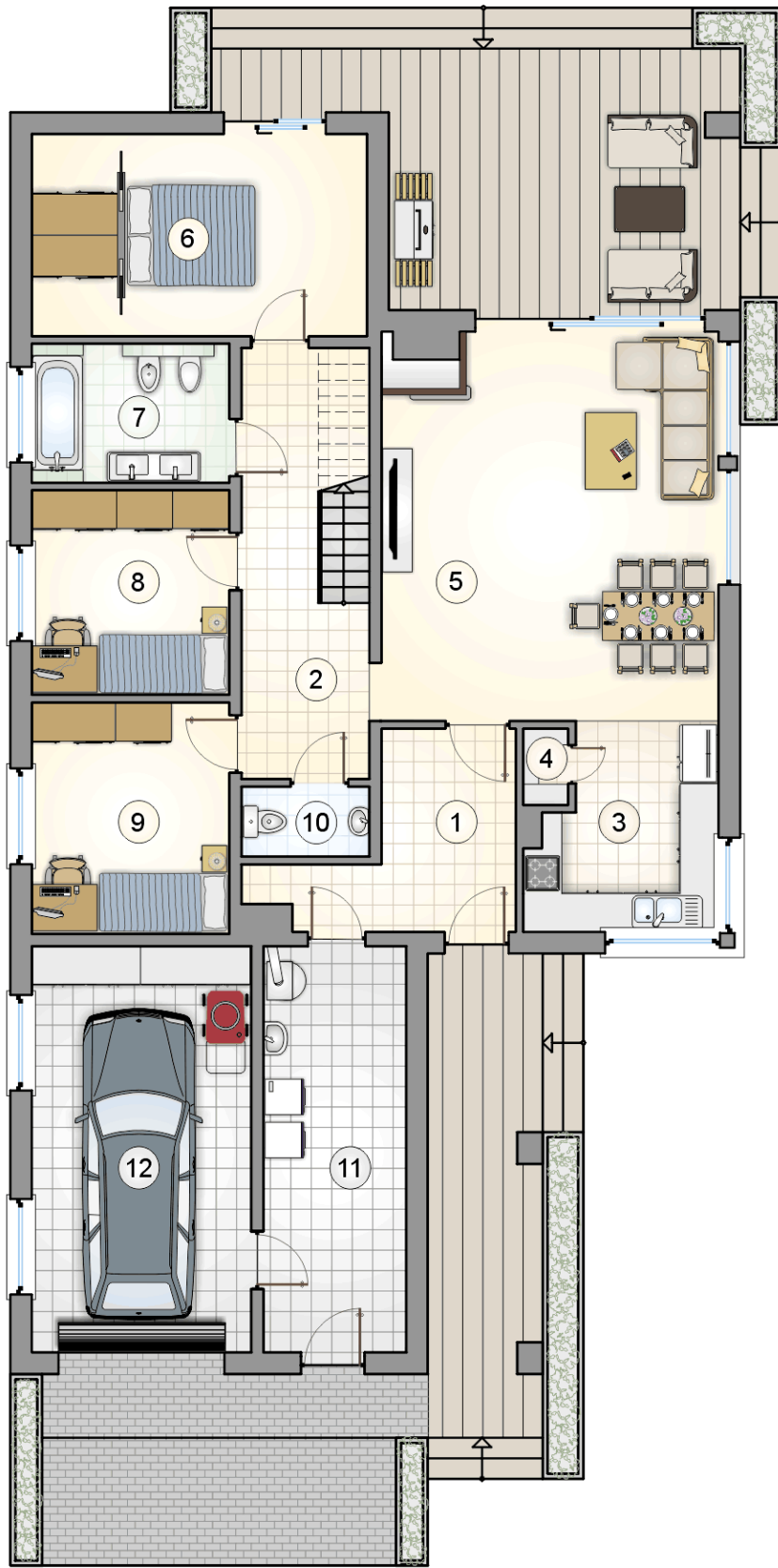
Ściany w szkielecie drewnianym + ocieplenie z wełny mineralnej + płyty OSB + ocieplenie w systemie Termo Organika. Pokrycie dachu: dachówka cementowa. Brama garażowa i drzwi zewnętrzne marki Hörmann.

Do tego projektu możesz wprowadzić zmiany, na które wyrazimy bezpłatną zgodę. Więcej na [www.studioatrium.pl](http://www.studioatrium.pl)



### RZUT PARTERU [m<sup>2</sup>]

1	przedsiónek	8,70
2	hall z komunikacją	13,20
3	kuchnia	8,80
4	spiżarka	0,85
5	pokój dzienny z jadalnią	31,80
6	pokój z garderobą	16,65
7	łazienka	6,75
8	pokój	9,95
9	pokój	11,30
10	w.c.	2,20
11	kotłownia	14,30
	<b>razem</b>	<b>124,50</b>
12	garaż	21,95



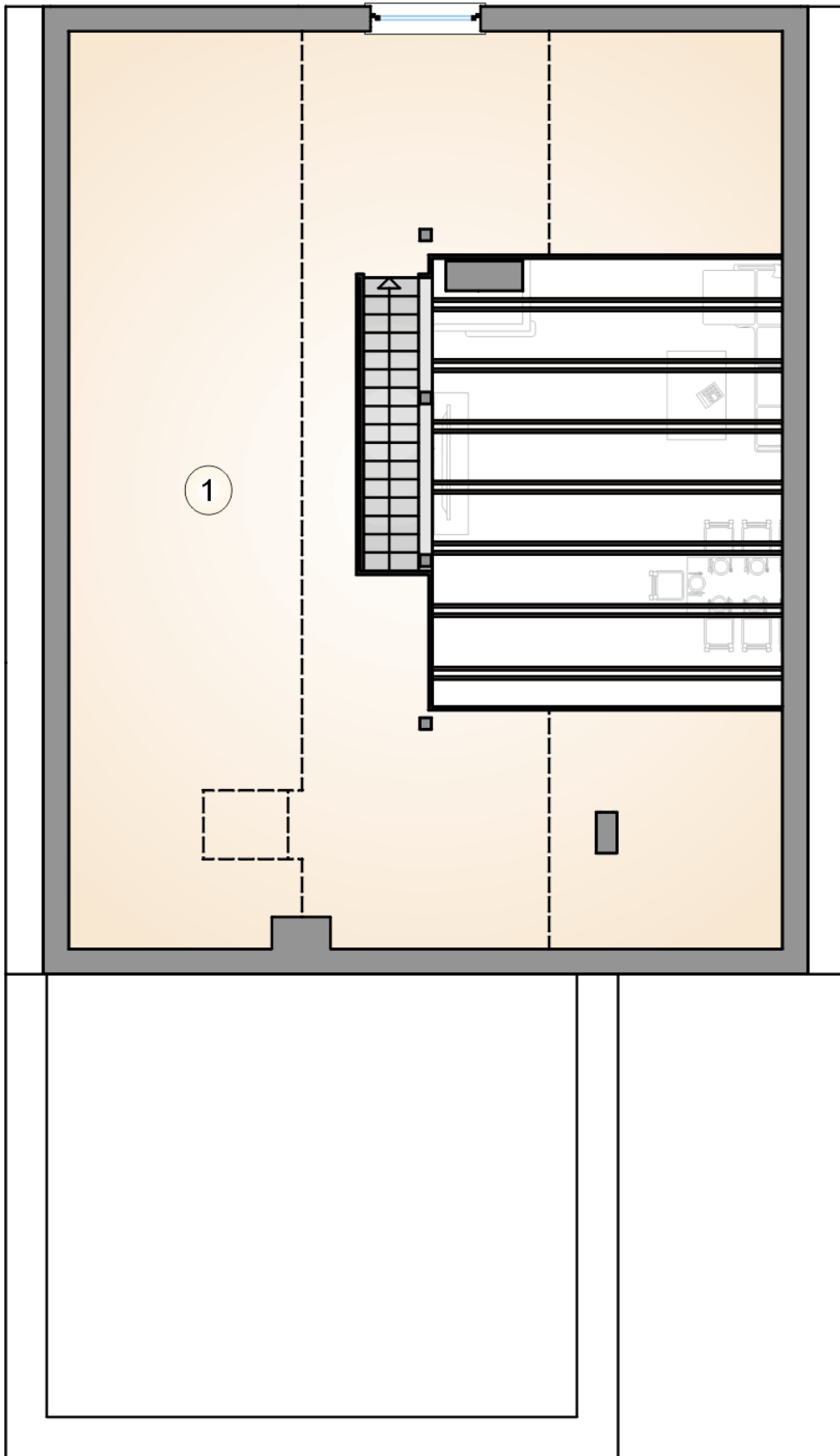
RZUT PARTERU

[m<sup>2</sup>]

1	przedsiónek	8,70
2	hall z komunikacją	13,20
3	kuchnia	8,80
4	spiżarka	0,85
5	pokój dzienny z jadalnią	31,80
6	pokój z garderobą	16,65
7	łazienka	6,75
8	pokój	9,95
9	pokój	11,30
10	w.c.	2,20
11	kotłownia	14,30
	<b>razem</b>	<b>124,50</b>
12	garaż	21,95

6.55      4.90  
 11.45

3.10  
 10.10  
 6.60  
 19.80



RZUT PODDASZA

[m<sup>2</sup>]

1 strych

34,40