



Pleszka SZ

124,5 m²

plus garaż 21,95 m²

Dom jednorodzinny w technologii szkieletowej z garażem, parterowy ze strychem, przykryty dwuspadowym dachem

min. wymiary działki 23,45 x 31,8 m

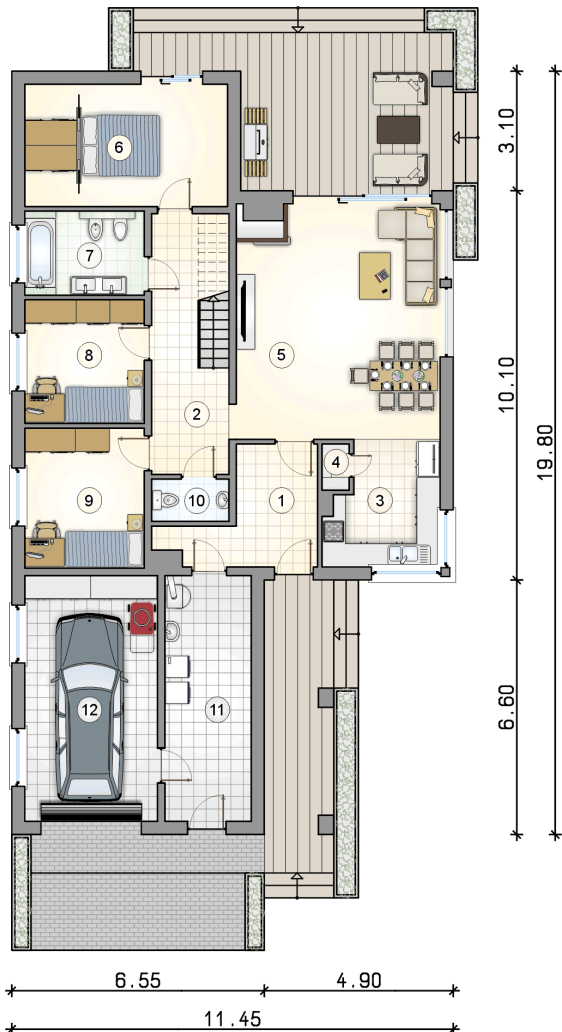
pow. netto parteru	176,70 m ²
pow. całkowita	357,40 m ²
pow. zabudowy	206,25 m ²
kubatura brutto	924,60 m ³
wysokość budynku	6,96 m
kąt nachylenia dachu	30°
rodzaj stropu	lekki
pow. dachu	176,00 m ²



TECHNOLOGIA

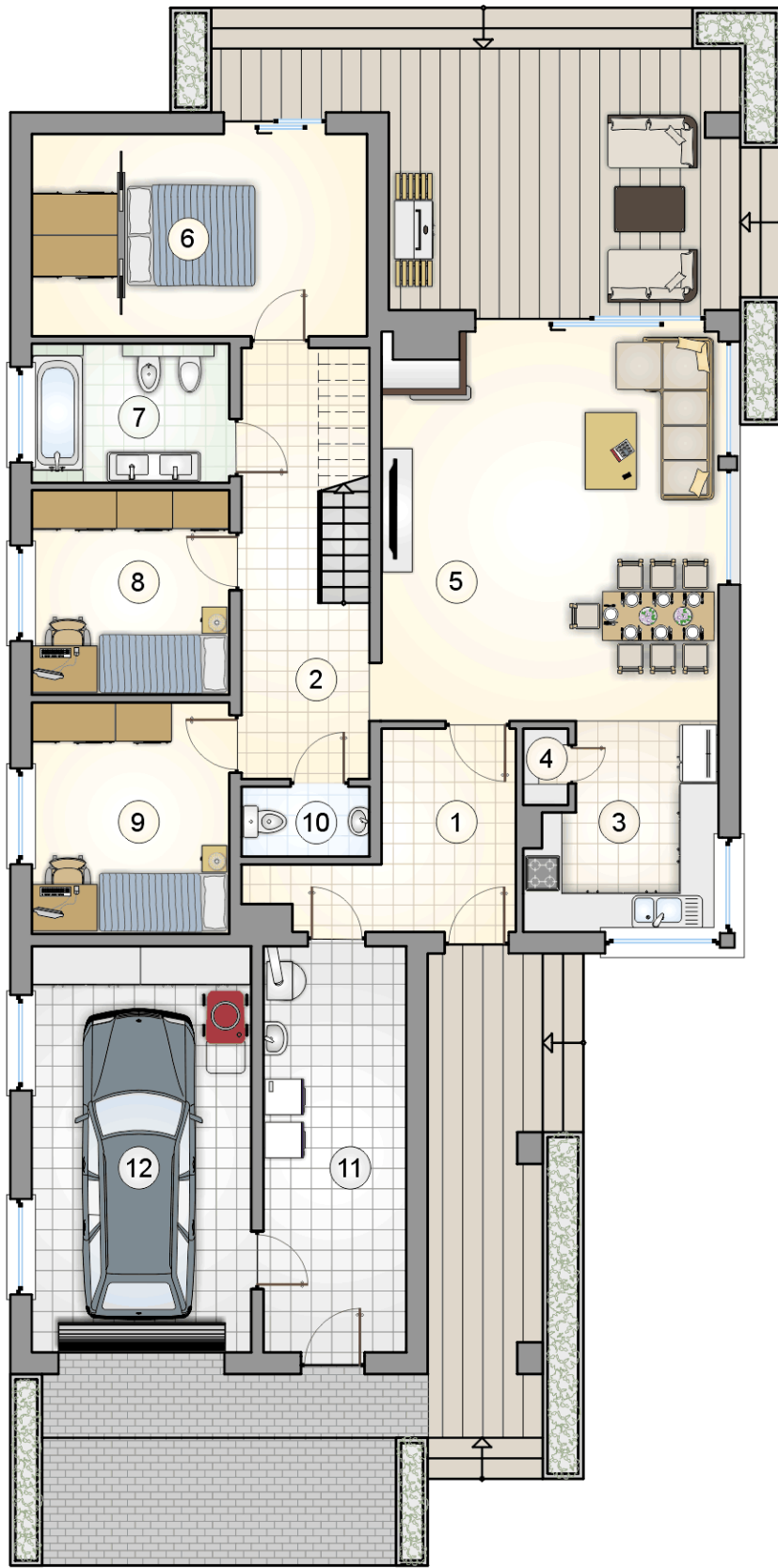
Ściany w szkielecie drewnianym + ocieplenie z wełny mineralnej + płyty OSB + ocieplenie w systemie Termo Organika. Pokrycie dachu: dachówka cementowa. Brama garażowa i drzwi zewnętrzne marki Hörmann.

Do tego projektu możesz wprowadzić zmiany, na które wyrazimy bezpłatną zgodę. Więcej na www.studioatrium.pl



RZUT PARTERU [m²]

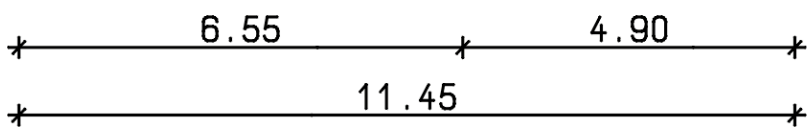
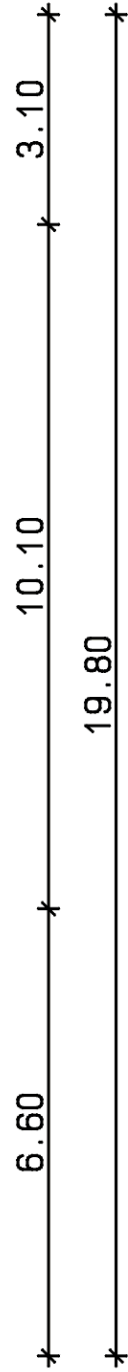
1	przedsiónek	8,70
2	hall z komunikacją	13,20
3	kuchnia	8,80
4	spiżarka	0,85
5	pokój dzienny z jadalnią	31,80
6	pokój z garderobą	16,65
7	łazienka	6,75
8	pokój	9,95
9	pokój	11,30
10	w.c.	2,20
11	kotłownia	14,30
	razem	124,50
12	garaż	21,95

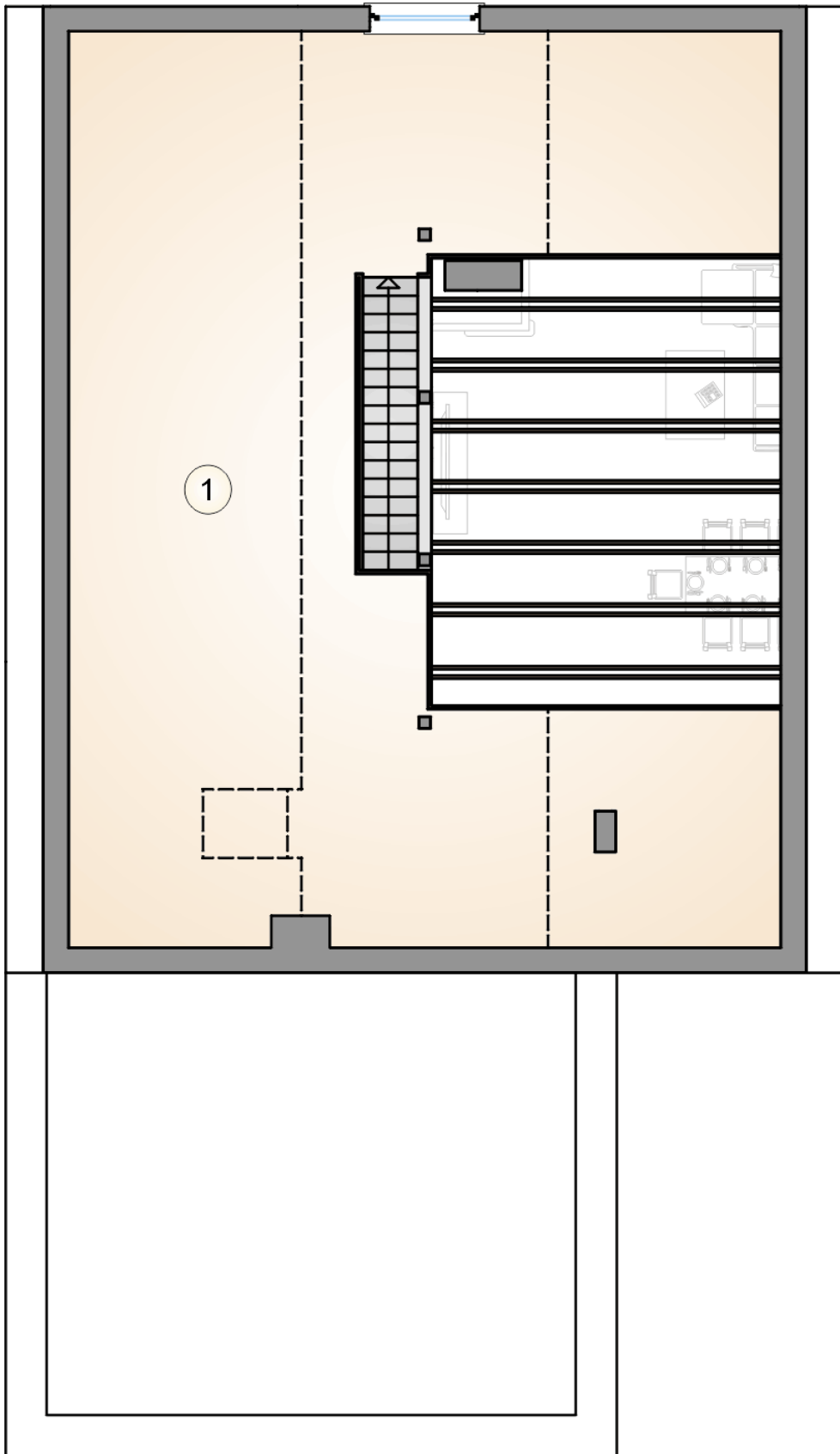


RZUT PARTERU

[m²]

1	przedsiónek	8,70
2	hall z komunikacją	13,20
3	kuchnia	8,80
4	spiżarka	0,85
5	pokój dzienny z jadalnią	31,80
6	pokój z garderobą	16,65
7	łazienka	6,75
8	pokój	9,95
9	pokój	11,30
10	w.c.	2,20
11	kotłownia	14,30
	razem	124,50
12	garaż	21,95





RZUT PODDASZA

[m²]

1 strych

34,40