



Pliszka

99 m²

plus garaż 20,90 m²

Dom parterowy z zadaszonym tarasem wypoczynkowym oraz garażem jednostanowiskowym

min. wymiary działki 19,49 x 24,58 m

| | |
|----------------------|-----------------------|
| pow. netto parteru | 147,10 m ² |
| pow. całkowita | 178,70 m ² |
| pow. zabudowy | 178,70 m ² |
| kubatura brutto | 781,10 m ³ |
| wysokość budynku | 6,08 m |
| kąt nachylenia dachu | 25° |
| rodzaj stropu | lekki |
| pow. dachu | 250,00 m ² |

ATRIUM



TECHNOLOGIA

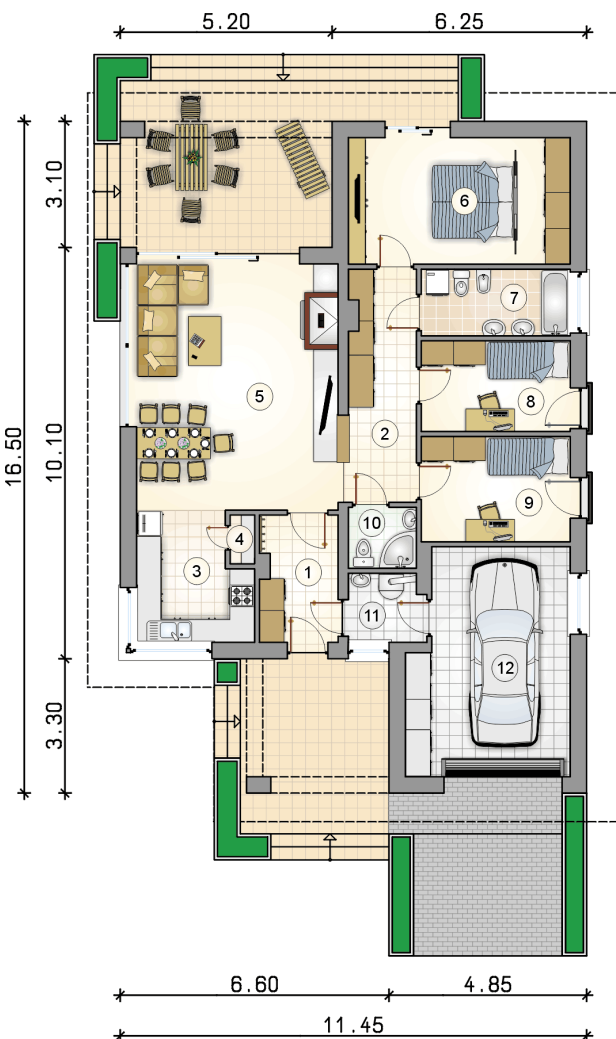
Technologia murowana: Pustak ceramiczny gr. 25 cm + ocieplenie w systemie Termo Organika. Pokrycie dachu dachówką cementową. Brama garażowa i drzwi zewnętrzne marki Hörmann.

Do tego projektu możesz wprowadzić zmiany, na które wyrazimy bezpłatną zgodę. Więcej na www.studioatrium.pl

KOSZTY BUDOWY

| | |
|----------------------|------------|
| stan surowy | 210 403 zł |
| roboty wykończeniowe | 192 562 zł |
| instalacje | 88 516 zł |
| koszt budowy | 491 480 zł |

Podane ceny są szacunkowymi cenami netto. Zapytaj o zestawienie materiałów naszego konsultanta na www.studioatrium.pl



RZUT PARTERU [m²]

| | | |
|----|--------------------------|--------------|
| 1 | przedsionek | 5,70 |
| 2 | hall | 9,40 |
| 3 | kuchnia | 8,30 |
| 4 | spiżarka | 0,65 |
| 5 | pokój dzienny z jadalnią | 29,65 |
| 6 | pokój z garderobą | 16,70 |
| 7 | łazienka | 5,85 |
| 8 | pokój | 8,00 |
| 9 | pokój | 9,30 |
| 10 | łazienka | 2,40 |
| 11 | kotłownia | 3,05 |
| | razem | 99,00 |
| 12 | garaż | 20,90 |