



Pliszka

99 m²

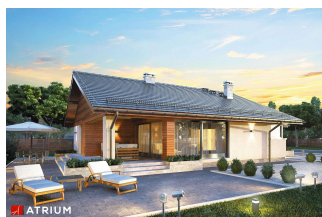
plus garaż 20,90 m²

Dom parterowy z zadaszonym tarasem wypoczynkowym oraz garażem jednostanowiskowym

min. wymiary działki 19,49 x 24,58 m

pow. netto parteru	147,10 m ²
pow. całkowita	178,70 m ²
pow. zabudowy	178,70 m ²
kubatura brutto	781,10 m ³
wysokość budynku	6,08 m
kąt nachylenia dachu	25°
rodzaj stropu	lekki
pow. dachu	250,00 m ²

ATRIUM



TECHNOLOGIA

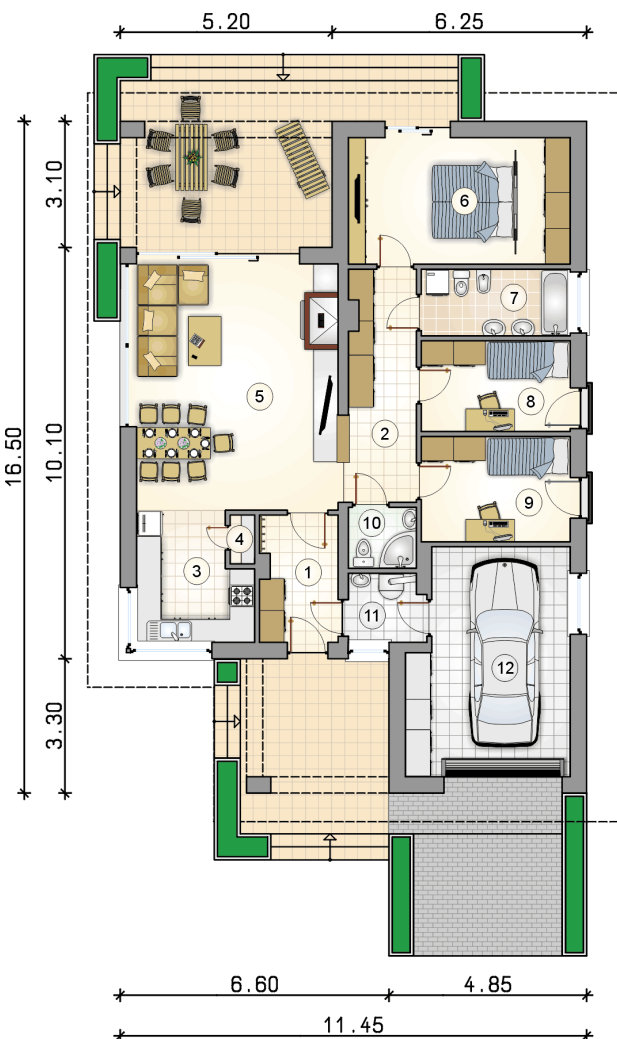
Technologia murowana: Pustak ceramiczny gr. 25 cm + ocieplenie w systemie Termo Organika. Pokrycie dachu dachówką cementową. Brama garażowa i drzwi zewnętrzne marki Hörmann.

Do tego projektu możesz wprowadzić zmiany, na które wyrazimy bezpłatną zgodę. Więcej na www.studioatrium.pl

KOSZTY BUDOWY

stan surowy	210 403 zł
roboty wykończeniowe	192 562 zł
instalacje	88 516 zł
koszt budowy	491 480 zł

Podane ceny są szacunkowymi cenami netto. Zapytaj o zestawienie materiałów naszego konsultanta na www.studioatrium.pl



RZUT PARTERU [m²]

1	przedsionek	5,70
2	hall	9,40
3	kuchnia	8,30
4	spiżarka	0,65
5	pokój dzienny z jadalnią	29,65
6	pokój z garderobą	16,70
7	łazienka	5,85
8	pokój	8,00
9	pokój	9,30
10	łazienka	2,40
11	kotłownia	3,05
	razem	99,00
12	garaż	20,90