



# Pliszka

## 99 m<sup>2</sup>

plus garaż 20,90 m<sup>2</sup>

Dom parterowy z zadaszonym tarasem wypoczynkowym oraz garażem jednostanowiskowym

min. wymiary działki 19,49 x 24,58 m

pow. netto parteru	147,10 m <sup>2</sup>
pow. całkowita	178,70 m <sup>2</sup>
pow. zabudowy	178,70 m <sup>2</sup>
kubatura brutto	781,10 m <sup>3</sup>
wysokość budynku	6,08 m
kąt nachylenia dachu	25°
rodzaj stropu	lekki
pow. dachu	250,00 m <sup>2</sup>

ATRIUM



### TECHNOLOGIA

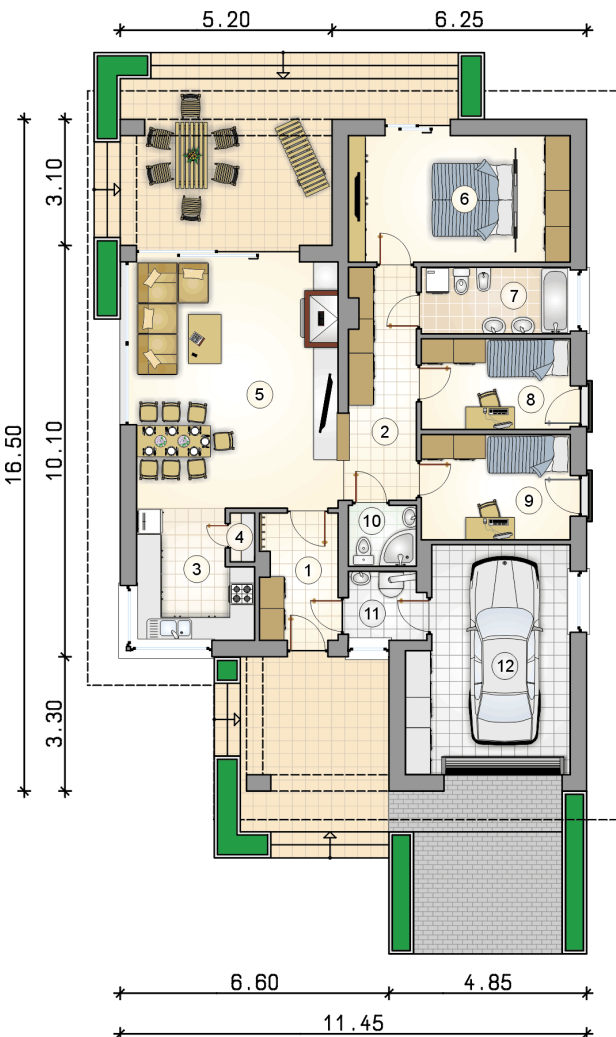
Technologia murowana: Pustak ceramiczny gr. 25 cm + ocieplenie w systemie Termo Organika. Pokrycie dachu dachówką cementową. Brama garażowa i drzwi zewnętrzne marki Hörmann.

Do tego projektu możesz wprowadzić zmiany, na które wyrazimy bezpłatną zgodę. Więcej na [www.studioatrium.pl](http://www.studioatrium.pl)

### KOSZTY BUDOWY

stan surowy	210 403 zł
roboty wykończeniowe	192 562 zł
instalacje	88 516 zł
koszt budowy	491 480 zł

Podane ceny są szacunkowymi cenami netto. Zapytaj o zestawienie materiałów naszego konsultanta na [www.studioatrium.pl](http://www.studioatrium.pl)



### RZUT PARTERU [m<sup>2</sup>]

1	przedsionek	5,70
2	hall	9,40
3	kuchnia	8,30
4	spiżarka	0,65
5	pokój dzienny z jadalnią	29,65
6	pokój z garderobą	16,70
7	łazienka	5,85
8	pokój	8,00
9	pokój	9,30
10	łazienka	2,40
11	kotłownia	3,05
	<b>razem</b>	<b>99,00</b>
12	garaż	20,90