



# Pliszka II

## 99,95 m<sup>2</sup>

plus garaż 35,65 m<sup>2</sup>

Dom parterowy z zadaszonym, narożnym tarasem wypoczynkowym i garażem 2-stanowiskowym

min. wymiary działki 19,53 x 26,28 m

pow. netto parteru	159,60 m <sup>2</sup>
pow. całkowita	192,90 m <sup>2</sup>
pow. zabudowy	192,90 m <sup>2</sup>
kubatura brutto	843,00 m <sup>3</sup>
wysokość budynku	6,08 m
kąt nachylenia dachu	25°
rodzaj stropu	lekki
pow. dachu	269,00 m <sup>2</sup>



### TECHNOLOGIA

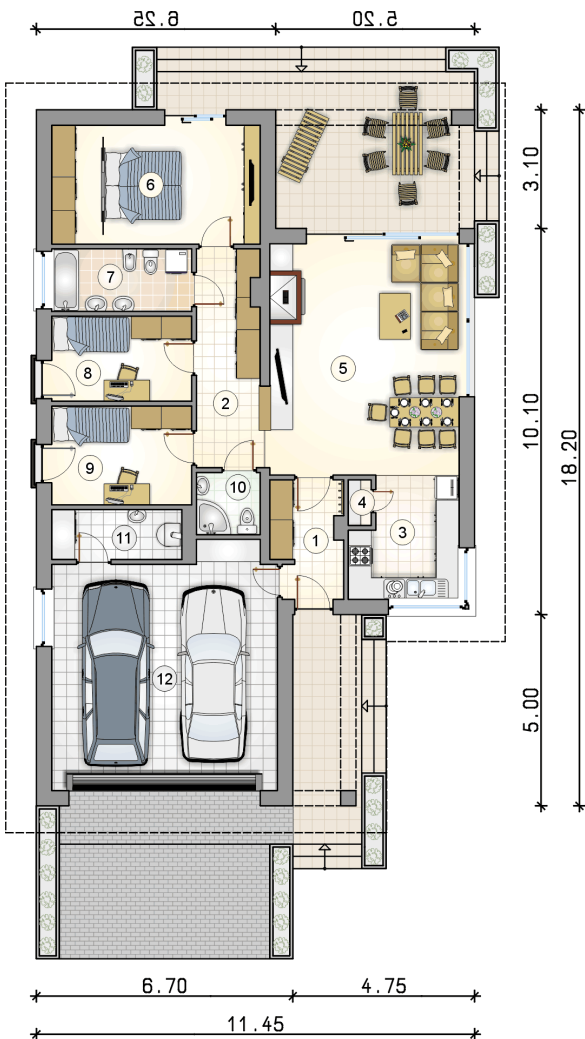
Technologia murowana: Ściany z pustaka ceramicznego grubości 25 cm + ocieplenie w systemie Termo Organika. Pokrycie dachu: dachówka cementowa. Brama garażowa i drzwi zewnętrzne marki Hörmann.

Do tego projektu możesz wprowadzić zmiany, na które wyrazimy bezpłatną zgodę. Więcej na [www.studioatrium.pl](http://www.studioatrium.pl)

### KOSZTY BUDOWY

stan surowy	226 125 zł
roboty wykończeniowe	206 951 zł
instalacje	95 130 zł
koszt budowy	528 205 zł

Podane ceny są szacunkowymi cenami netto. Zapytaj o zestawienie materiałów naszego konsultanta na [www.studioatrium.pl](http://www.studioatrium.pl)



### RZUT PARTERU [m<sup>2</sup>]

1	przedsiónek	5,20
2	hall	9,40
3	kuchnia	8,30
4	spiżarka	0,65
5	pokój dzienny z jadalnią	29,65
6	pokój z garderobą	16,70
7	łazienka	5,85
8	pokój	8,00
9	pokój	9,30
10	łazienka	2,60
11	kotłownia	4,30
	<b>razem</b>	<b>99,95</b>
12	garaż	35,65