



Pliszka II

99,95 m²

plus garaż 35,65 m²

Dom parterowy z zadaszonym, narożnym tarasem wypoczynkowym i garażem 2-stanowiskowym

min. wymiary działki 19,53 x 26,28 m

pow. netto parteru	159,60 m ²
pow. całkowita	192,90 m ²
pow. zabudowy	192,90 m ²
kubatura brutto	843,00 m ³
wysokość budynku	6,08 m
kąt nachylenia dachu	25°
rodzaj stropu	lekki
pow. dachu	269,00 m ²



TECHNOLOGIA

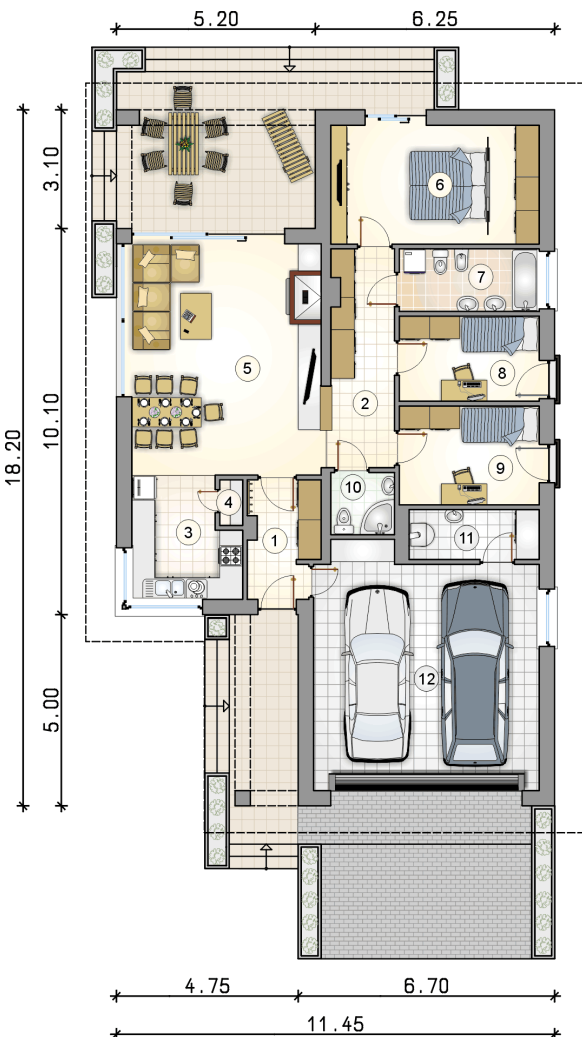
Technologia murowana: Ściany z pustaka ceramicznego grubości 25 cm + ocieplenie w systemie Termo Organika. Pokrycie dachu: dachówka cementowa. Brama garażowa i drzwi zewnętrzne marki Hörmann.

Do tego projektu możesz wprowadzić zmiany, na które wyrazimy bezpłatną zgodę. Więcej na www.studioatrium.pl

KOSZTY BUDOWY

stan surowy	226 125 zł
roboty wykończeniowe	206 951 zł
instalacje	95 130 zł
koszt budowy	528 205 zł

Podane ceny są szacunkowymi cenami netto. Zapytaj o zestawienie materiałów naszego konsultanta na www.studioatrium.pl



RZUT PARTERU [m²]

1	przedsiónek	5,20
2	hall	9,40
3	kuchnia	8,30
4	spiżarka	0,65
5	pokój dzienny z jadalnią	29,65
6	pokój z garderobą	16,70
7	łazienka	5,85
8	pokój	8,00
9	pokój	9,30
10	łazienka	2,60
11	kotłownia	4,30
	razem	99,95
12	garaż	35,65