



Pliszka III

103,9 m²

plus garaż 35,65 m²

Dom parterowy z dwustanowiskowym garażem i zadaszonym tarasem

min. wymiary działki 19,53 x 27,03 m

| | |
|----------------------|-----------------------|
| pow. netto parteru | 167,45 m ² |
| pow. całkowita | 201,50 m ² |
| pow. zabudowy | 201,50 m ² |
| kubatura brutto | 877,50 m ³ |
| wysokość budynku | 6,08 m |
| kąt nachylenia dachu | 25° |
| rodzaj stropu | lekki |
| pow. dachu | 280,00 m ² |

TECHNOLOGIA

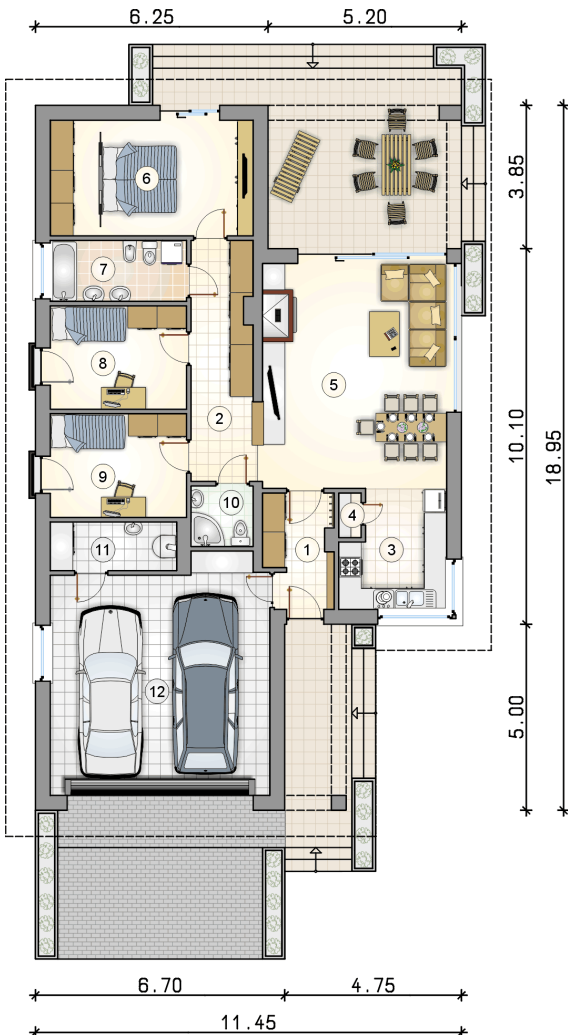
Ściany z pustak ceramicznego grubości 25 cm + ocieplenie w systemie Termo Organika. Pokrycie dachu dachówka cementowa. Brama garażowa i drzwi zewnętrzne marki Hörmann.

Do tego projektu możesz wprowadzić zmiany, na które wyrazimy bezpłatną zgodę. Więcej na www.studioatrium.pl

KOSZTY BUDOWY

| | |
|----------------------|------------|
| stan surowy | 233 734 zł |
| roboty wykończeniowe | 213 915 zł |
| instalacje | 98 331 zł |
| koszt budowy | 545 980 zł |

Podane ceny są szacunkowymi cenami netto. Zapytaj o zestawienie materiałów naszego konsultanta na www.studioatrium.pl



RZUT PARTERU [m²]

| | | |
|----|--------------------------|---------------|
| 1 | przedsiónek | 5,20 |
| 2 | hall | 10,65 |
| 3 | kuchnia | 8,30 |
| 4 | spiżarka | 0,65 |
| 5 | pokój dzienny z jadalnią | 29,65 |
| 6 | pokój z garderobą | 16,70 |
| 7 | łazienka | 5,85 |
| 8 | pokój | 10,00 |
| 9 | pokój | 10,00 |
| 10 | łazienka | 2,60 |
| 11 | kotłownia | 4,30 |
| | razem | 103,90 |
| 12 | garaż | 35,65 |