



Pliszka IV

102,95 m²

plus garaż 20,90 m²

Dom parterowy, z dwuspadowym dachem, jednostanowiskowym garażem i zadaszonym tarasem

min. wymiary działki 19,53 x 25,33 m

pow. netto parteru	154,95 m ²
pow. całkowita	187,30 m ²
pow. zabudowy	187,30 m ²
kubatura brutto	819,20 m ³
wysokość budynku	6,08 m
kąt nachylenia dachu	25°
rodzaj stropu	lekki
pow. dachu	258,00 m ²



TECHNOLOGIA

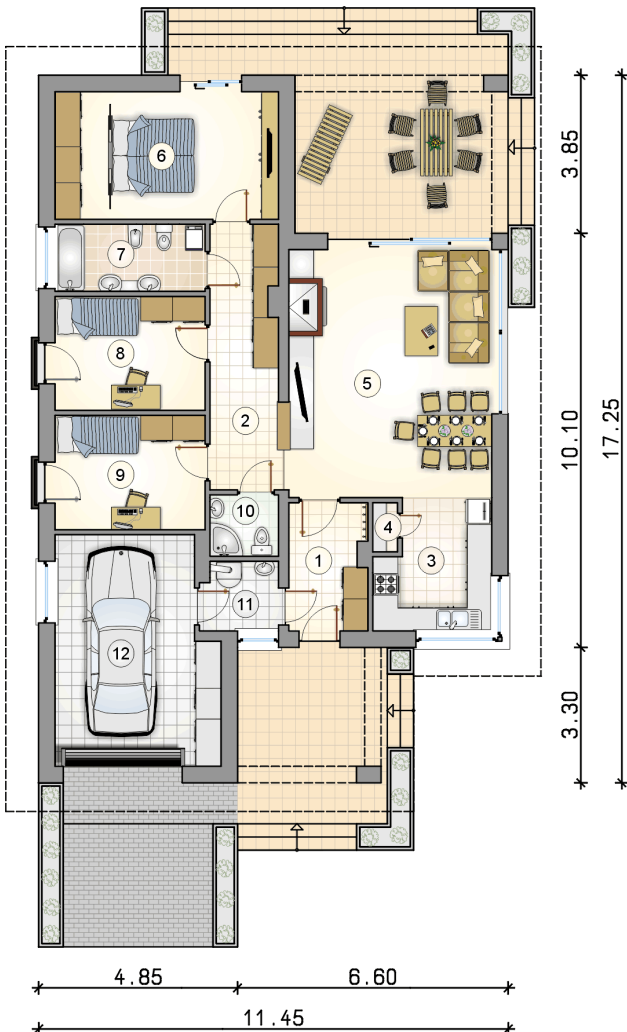
Technologia murowana: Pustak ceramiczny gr. 25 cm + ocieplenie w systemie Termo Organika. Pokrycie dachu dachówką cementową. Brama garażowa i drzwi zewnętrzne marki Hörmann.

Do tego projektu możesz wprowadzić zmiany, na które wyrazimy bezpłatną zgodę. Więcej na www.studioatrium.pl

KOSZTY BUDOWY

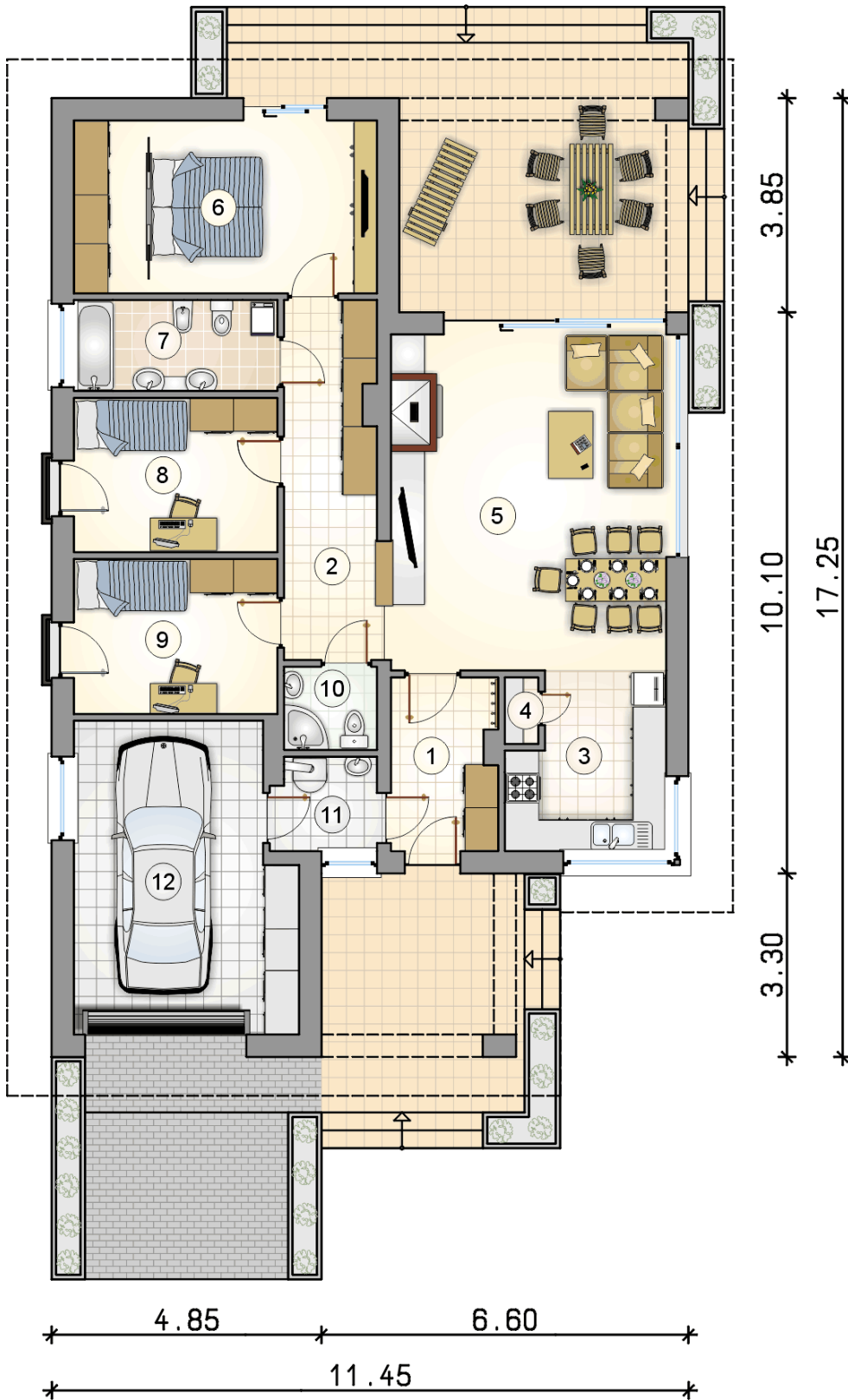
stan surowy	218 012 zł
roboty wykończeniowe	199 526 zł
instalacje	91 717 zł
koszt budowy	509 255 zł

Podane ceny są szacunkowymi cenami netto. Zapytaj o zestawienie materiałów naszego konsultanta na www.studioatrium.pl



RZUT PARTERU [m²]

1	przedsiónek	5,70
2	hall	10,65
3	kuchnia	8,30
4	spiżarka	0,65
5	pokój dzienny z jadalnią	29,65
6	pokój z garderobą	16,70
7	łazienka	5,85
8	pokój	10,00
9	pokój	10,00
10	łazienka	2,40
11	kotłownia	3,05
	razem	102,95
12	garaż	20,90



RZUT PARTERU

[m²]

1	przedsionek	5,70
2	hall	10,65
3	kuchnia	8,30
4	spiżarka	0,65
5	pokój dzienny z jadalnią	29,65
6	pokój z garderobą	16,70
7	łazienka	5,85
8	pokój	10,00
9	pokój	10,00
10	łazienka	2,40
11	kotłownia	3,05
	razem	102,95
12	garaż	20,90