



Pliszka IV Sz

109,7 m²

plus garaż 21,70 m²

Dom jednorodzinny, parterowy w technologii szkieletowej, z dwuspadowym dachem, jednostanowiskowym garażem i zadaszonym tarasem

min. wymiary działki 23,45 x 29,25 m

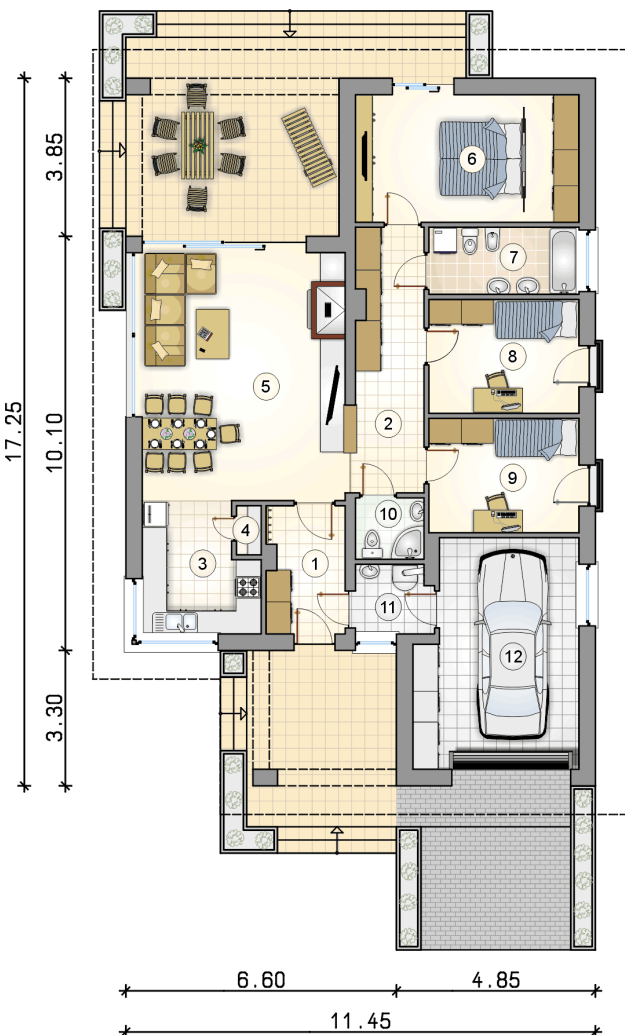
pow. netto parteru	159,65 m ²
pow. całkowita	187,30 m ²
pow. zabudowy	187,30 m ²
kubatura brutto	864,40 m ³
wysokość budynku	6,32 m
kąt nachylenia dachu	25°
rodzaj stropu	lekki
pow. dachu	261,10 m ²



TECHNOLOGIA

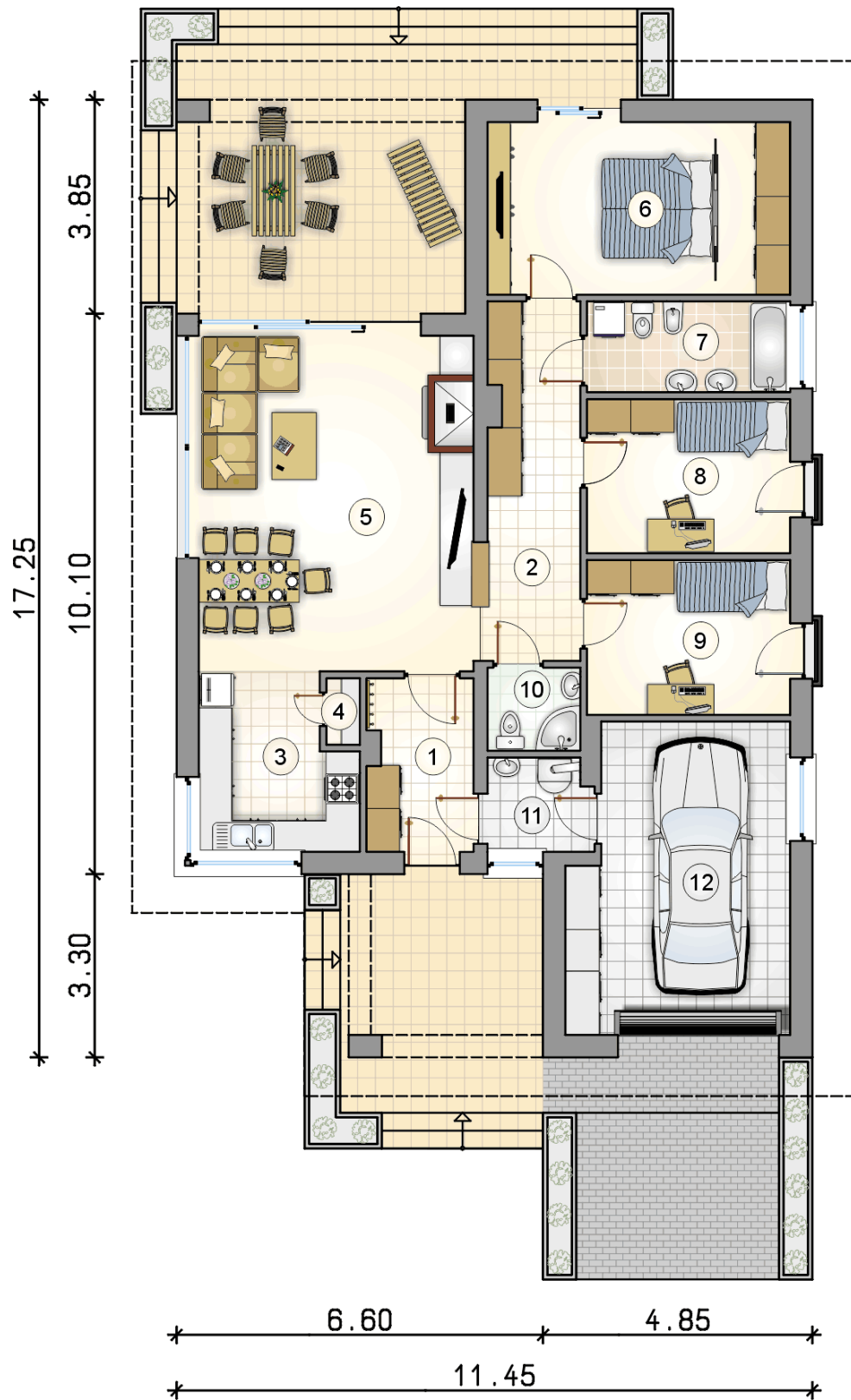
Ściany w szkielecie drewnianym + ocieplenie z wełny mineralnej + płyty OSB + ocieplenie w systemie Termo Organika. Pokrycie dachu dachówką cementową. Brama garażowa i drzwi zewnętrzne marki Hörmann.

Do tego projektu możesz wprowadzić zmiany, na które wyrazimy bezpłatną zgodę. Więcej na www.studioatrium.pl



RZUT PARTERU [m²]

1	przedsiónek	5,90
2	hall	10,85
3	kuchnia	8,75
4	spizarka	0,70
5	pokój dzienny z jadalnią	33,25
6	pokój z garderobą	16,80
7	łazienka	6,45
8	pokój	10,45
9	pokój	10,45
10	łazienka	2,55
11	kotłownia	3,55
	razem	109,70
12	garaż	21,70



RZUT PARTERU

[m²]

1	przedsiónek	5,90
2	hall	10,85
3	kuchnia	8,75
4	spiżarka	0,70
5	pokój dzienny z jadalnią	33,25
6	pokój z garderobą	16,80
7	łazienka	6,45
8	pokój	10,45
9	pokój	10,45
10	łazienka	2,55
11	kotłownia	3,55
0	razem	109,70
12	garaż	21,70