



# Pliszka IX

## 102,95 m<sup>2</sup>

plus garaż 20,90 m<sup>2</sup>

Dom jednorodzinny, parterowy z jednostanowiskowym garażem, zadaszonym tarasem i dwuspadowym dachem

min. wymiary działki 19,53 x 25,33 m

pow. netto parteru	154,95 m <sup>2</sup>
pow. całkowita	187,30 m <sup>2</sup>
pow. zabudowy	187,30 m <sup>2</sup>
kubatura brutto	876,10 m <sup>3</sup>
wysokość budynku	6,71 m
kąt nachylenia dachu	30°
rodzaj stropu	lekki
pow. dachu	272,00 m <sup>2</sup>

ATRIUM



### TECHNOLOGIA

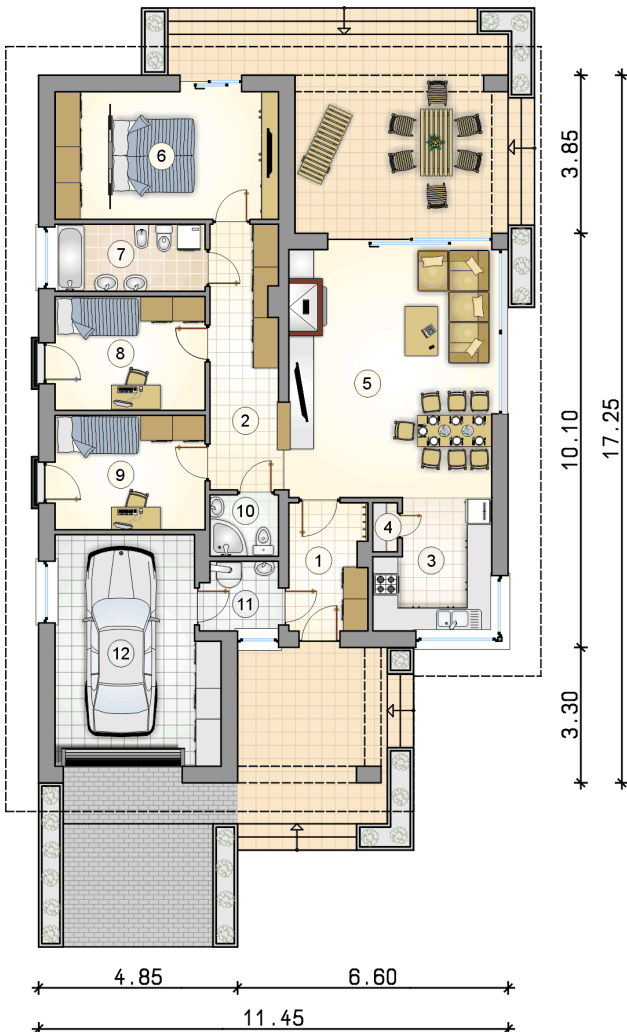
Technologia murowana: pustak ceramiczny gr. 25 cm + ocieplenie w systemie Termo Organika. Pokrycie dachu: dachówka. Brama garażowa i drzwi zewnętrzne marki Hörmann.

Do tego projektu możesz wprowadzić zmiany, na które wyrazimy bezpłatną zgodę. Więcej na [www.studioatrium.pl](http://www.studioatrium.pl)

### KOSZTY BUDOWY

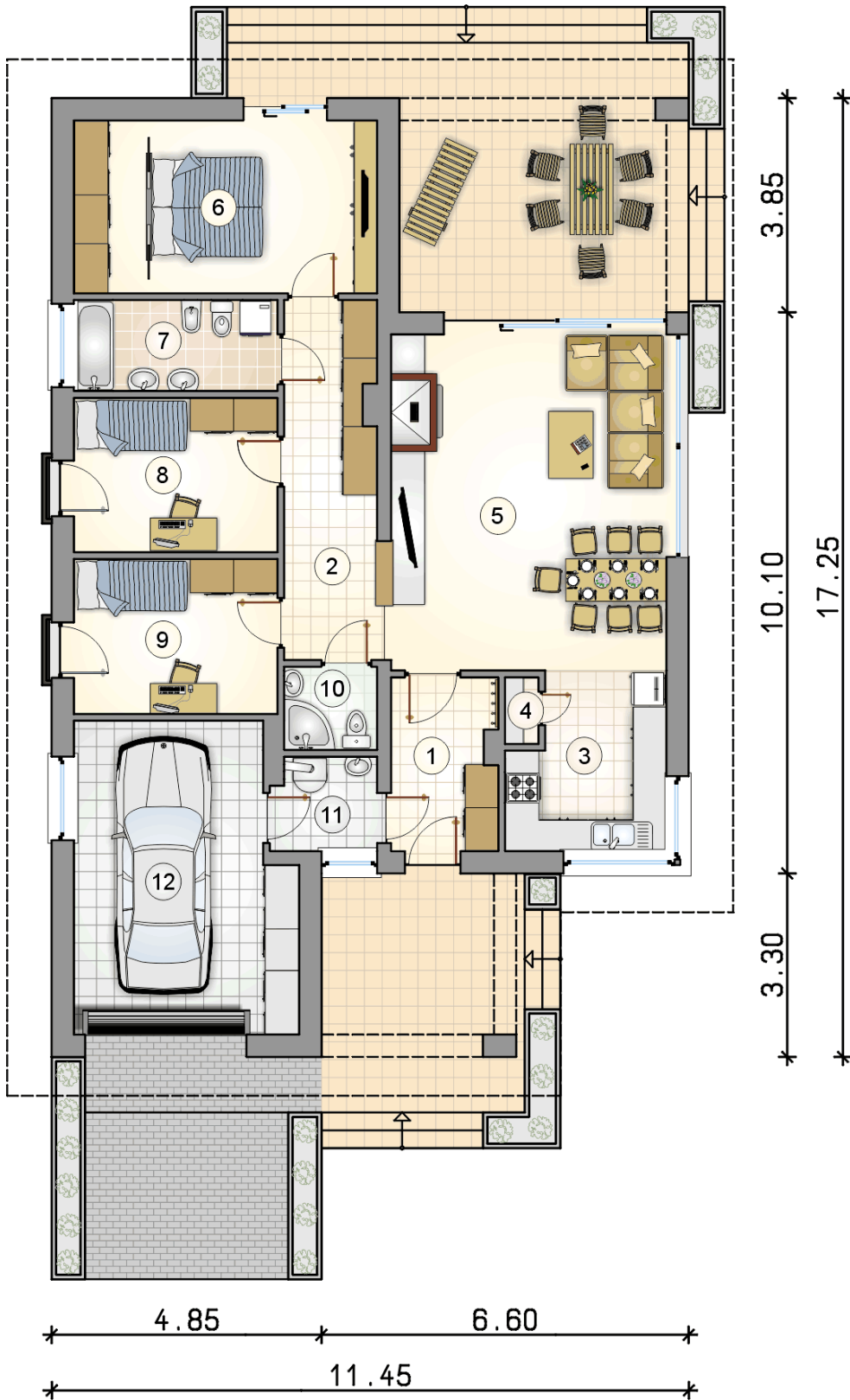
stan surowy	218 012 zł
roboty wykończeniowe	199 526 zł
instalacje	91 717 zł
koszt budowy	509 255 zł

Podane ceny są szacunkowymi cenami netto. Zapytaj o zestawienie materiałów naszego konsultanta na [www.studioatrium.pl](http://www.studioatrium.pl)



### RZUT PARTERU [m<sup>2</sup>]

1	przedsiónek	5,70
2	hall	10,65
3	kuchnia	8,30
4	spiżarka	0,65
5	pokój dzienny z jadalnią	29,65
6	pokój z garderobą	16,70
7	łazienka	5,85
8	pokój	10,00
9	pokój	10,00
10	łazienka	2,40
11	kotłownia	3,05
	<b>razem</b>	<b>102,95</b>
12	garaż	20,90



RZUT PARTERU

[m<sup>2</sup>]

1	przedsionek	5,70
2	hall	10,65
3	kuchnia	8,30
4	spiżarka	0,65
5	pokój dzienny z jadalnią	29,65
6	pokój z garderobą	16,70
7	łazienka	5,85
8	pokój	10,00
9	pokój	10,00
10	łazienka	2,40
11	kotłownia	3,05
0	<b>razem</b>	<b>102,95</b>
12	garaż	20,90