



Pliszka V

103,9 m²

plus garaż 35,65 m²

Dom parterowy, z dwuspadowym dachem i dwustanowiskowym garażem, z zadaszonym tarasem

min. wymiary działki 19,53 x 27,03 m

pow. netto parteru	167,45 m ²
pow. całkowita	201,50 m ²
pow. zabudowy	201,50 m ²
kubatura brutto	937,00 m ³
wysokość budynku	6,71 m
kąt nachylenia dachu	30°
rodzaj stropu	lekki
pow. dachu	292,80 m ²



TECHNOLOGIA

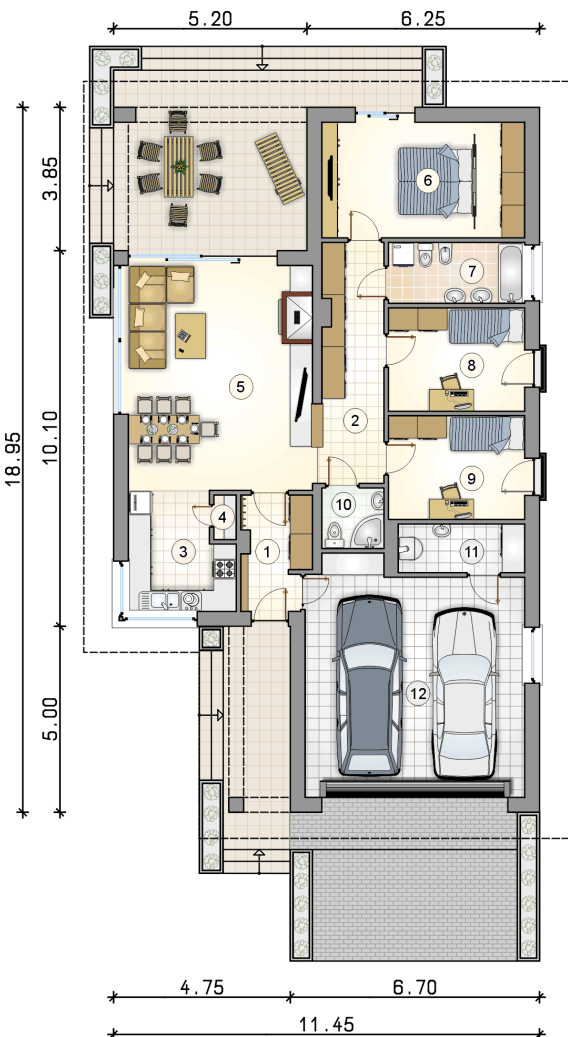
Technologia murowana: Pustak ceramiczny gr. 25 cm + ocieplenie w systemie Termo Organika. Pokrycie dachu dachówką cementową. Brama garażowa i drzwi zewnętrzne marki Hörmann.

Do tego projektu możesz wprowadzić zmiany, na które wyrazimy bezpłatną zgodę. Więcej na www.studioatrium.pl

KOSZTY BUDOWY

stan surowy	233 734 zł
roboty wykończeniowe	213 915 zł
instalacje	98 331 zł
koszt budowy	545 980 zł

Podane ceny są szacunkowymi cenami netto. Zapytaj o zestawienie materiałów naszego konsultanta na www.studioatrium.pl



RZUT PARTERU [m²]

1	przedsiónek	5,20
2	hall	10,65
3	kuchnia	8,30
4	spiżarka	0,65
5	pokój dzienny z jadalnią	29,65
6	pokój z garderobą	16,70
7	łazienka	5,85
8	pokój	10,00
9	pokój	10,00
10	łazienka	2,60
11	kotłownia	4,30
	razem	103,90
12	garaż	35,65