



# Pliszka V Bis

## 103,9 m<sup>2</sup>

plus garaż 35,65 m<sup>2</sup>

Piękny dom parterowy z nowoczesnym szytem, zadaszonym tarasem i garażem dwustanowiskowym

min. wymiary działki 19,53 x 27,03 m

|                      |                       |
|----------------------|-----------------------|
| pow. netto parteru   | 167,45 m <sup>2</sup> |
| pow. całkowita       | 201,50 m <sup>2</sup> |
| pow. zabudowy        | 201,50 m <sup>2</sup> |
| kubatura brutto      | 937,00 m <sup>3</sup> |
| wysokość budynku     | 6,71 m                |
| kąt nachylenia dachu | 30°                   |
| rodzaj stropu        | lekki                 |
| pow. dachu           | 231,60 m <sup>2</sup> |



### TECHNOLOGIA

Technologia murowana: pustak ceramiczny gr. 25 cm + ocieplenie w systemie Termo Organika. Pokrycie dachu: dachówka. Brama garażowa i drzwi zewnętrzne marki Hörmann.

Do tego projektu możesz wprowadzić zmiany, na które wyrazimy bezpłatną zgodę. Więcej na [www.studioatrium.pl](http://www.studioatrium.pl)

### KOSZTY BUDOWY

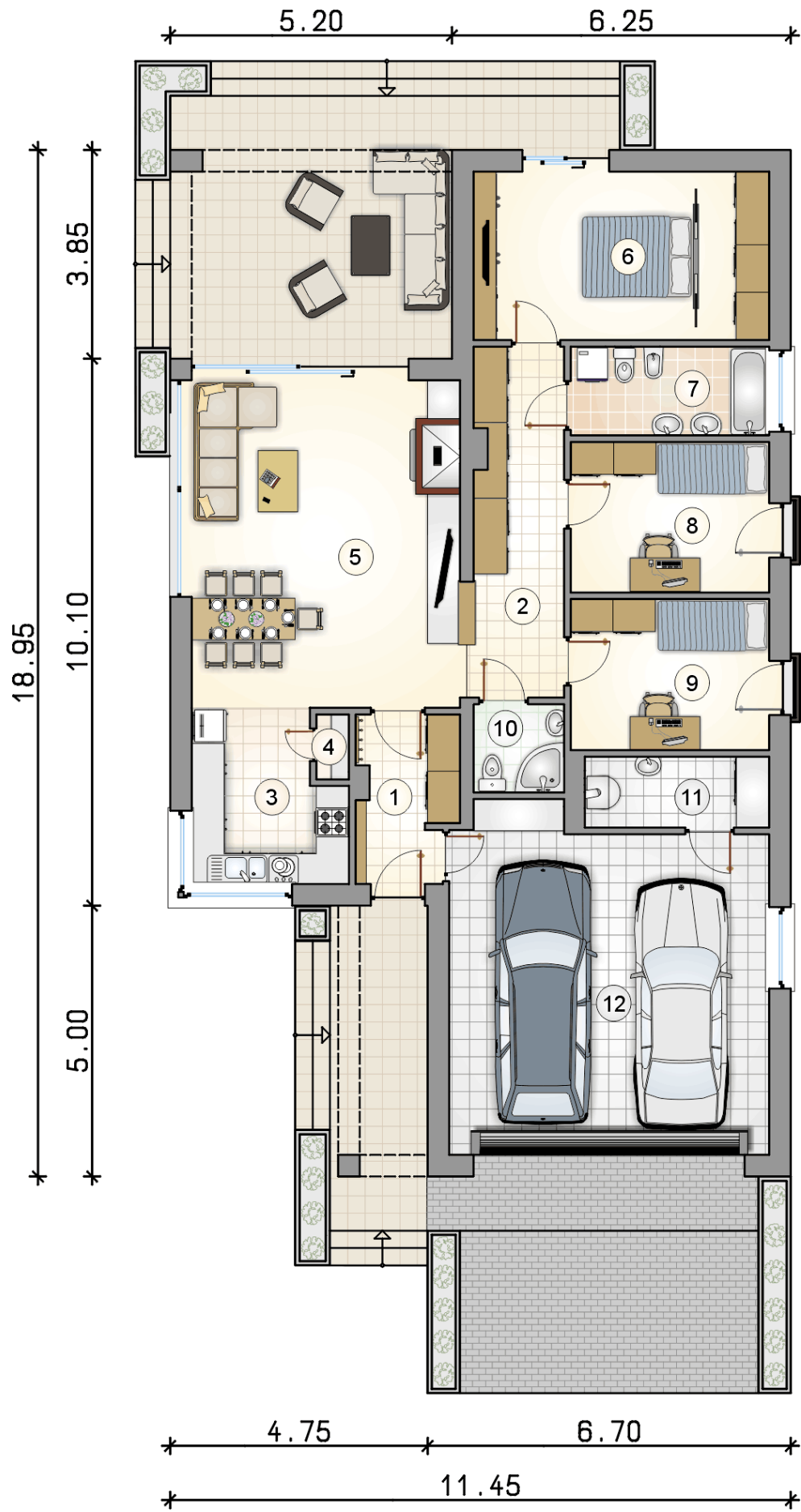
|                      |            |
|----------------------|------------|
| stan surowy          | 233 734 zł |
| roboty wykończeniowe | 213 915 zł |
| instalacje           | 98 331 zł  |
| koszt budowy         | 545 980 zł |

Podane ceny są szacunkowymi cenami netto. Zapytaj o zestawienie materiałów naszego konsultanta na [www.studioatrium.pl](http://www.studioatrium.pl)



### RZUT PARTERU [m<sup>2</sup>]

|    |                          |               |
|----|--------------------------|---------------|
| 1  | przedsiónek              | 5,20          |
| 2  | hall                     | 10,65         |
| 3  | kuchnia                  | 8,30          |
| 4  | spiżarka                 | 0,65          |
| 5  | pokój dzienny z jadalnią | 29,65         |
| 6  | pokój z garderobą        | 16,70         |
| 7  | łazienka                 | 5,85          |
| 8  | pokój                    | 10,00         |
| 9  | pokój                    | 10,00         |
| 10 | łazienka                 | 2,60          |
| 11 | kotłownia                | 4,30          |
|    | <b>razem</b>             | <b>103,90</b> |
| 12 | garaż                    | 35,65         |



RZUT PARTERU

[m<sup>2</sup>]

|    |                          |               |
|----|--------------------------|---------------|
| 1  | przedsiónek              | 5,20          |
| 2  | hall                     | 10,65         |
| 3  | kuchnia                  | 8,30          |
| 4  | spiżarka                 | 0,65          |
| 5  | pokój dzienny z jadalnią | 29,65         |
| 6  | pokój z garderobą        | 16,70         |
| 7  | łazienka                 | 5,85          |
| 8  | pokój                    | 10,00         |
| 9  | pokój                    | 10,00         |
| 10 | łazienka                 | 2,60          |
| 11 | kotłownia                | 4,30          |
| 0  | <b>razem</b>             | <b>103,90</b> |
| 12 | garaż                    | 35,65         |